

CATALOGO



POLYMERBIT





**IMPERMEABILIZZAZIONI
SICURE**





L'AZIENDA

La **Polymerbit srl** è una nuova società collocata nel Sud Italia. Nata dall'esperienza quarantennale nella produzione di membrane liquide per l'impermeabilizzazione di coperture della **VODICHEM ITALIA SRL**, oggi la **Polymerbit srl** impronta il proprio mercato sulla produzione di nuovissimi ed efficaci prodotti poliuretatici, **partendo da materie prime elaborate direttamente in sede, sia per sistemi base acqua che base solvente.**

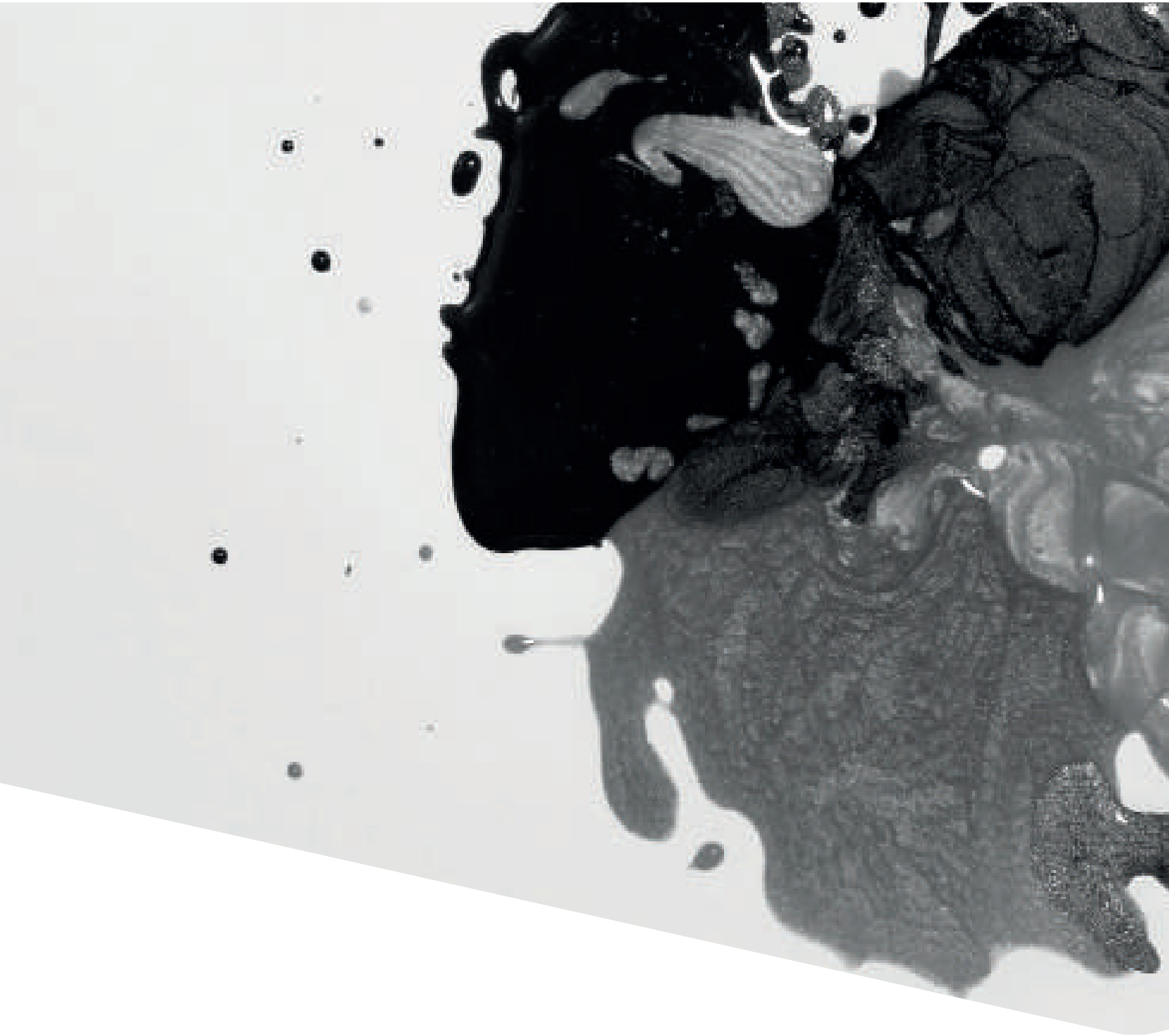
Da diversi anni collocata oltre che sul mercato nazionale anche su quello internazionale grazie alla particolarità di alcuni prodotti, la società produce prodotti impermeabilizzanti elastomero-bituminosi, sintetici, acril-poliuretatici, bituminosi-poliuretatici allo stato liquido, impermeabilizzanti cementizi bicomponenti, prodotti accessori come primer bituminosi base solvente e base acqua, protettivi colorati anche metallizzati ed alluminio base solvente e base acqua.



L'aver scelto, fin dai primi anni '90, un'alternativa a tutti i prodotti base solvente con analoghi prodotti base acqua ha portato a nuovi sviluppi commerciali elevando la società a prima produttrice italiana di primer bituminoso base acqua ed, a partire dal 1997, unica produttrice mondiale di alluminio resinoso base acqua, successivamente copiato da altri produttori italiani ed europei.

Nei primi anni 2000, alla linea di vendita dei prodotti destinati ai rivenditori di materiali edili, è stata affiancata la linea "applicatori" con una serie di prodotti professionali dove è richiesta una mano d'opera specializzata.

Attualmente la **Polymerbit srl** ha rapporti commerciali continui con Inghilterra, Tunisia, Malta, Albania, Libano, Cipro, Bulgaria, Ghana, Emirati Arabi, Ucraina, Francia, Polonia e Israele.



VERSO I POLIURETANI

Qualità, innovazione ed impegno ci contraddistinguono e ci rendono orgogliosi del nostro lavoro. Investiamo in ricerca e crediamo nell'ambiente. La fiducia di centinaia di clienti in tutto il mondo ricompensa i nostri sforzi.

La **Polymerbit srl** offre al mercato una vasta gamma di prodotti e tecnologie per risolvere i problemi relativi all'impermeabilizzazione, al rifacimento, alla protezione, all'incapsulamento dell'amianto, ai protettivi di manufatti in CLS per opere sia civili che industriali.



Una nuova meta è stata raggiunta con l'inserimento a catalogo dei nuovi formulati a base di resine poliuretatiche sia base acqua che base solvente. Possiamo fregiarci con orgoglio di essere stati i primi in Italia a proporre membrane liquide poliuretano-bituminose base acqua e base solvente, mono e bicomponenti, combinando in tal modo il più noto e classico prodotto di impermeabilizzazione, il bitume, con le nuove resine poliuretatiche.


La **Polymerbit srl** impronta il proprio mercato anche sulla produzione di prepolimeri poliuretatici al solvente e di dispersioni poliuretatiche a base acquosa, realizzati direttamente in stabilimento.

PROBLEMI DI IMPERMEABILIZZAZIONE?

UNA MEMBRANA LIQUIDA FA PER TE!

I nostri prodotti garantiscono una impermeabilizzazione durevole e di qualità,
se applicati da **personale specializzato**
o coordinati dal nostro Ufficio Tecnico.
La garanzia dei lavori di impermeabilizzazione sarà proporzionata alla quantità
ed alla tipologia di materiale utilizzato per la costruzione
del sistema impermeabile.

**E' sempre opportuno consultare
preventivamente il nostro Ufficio Tecnico.**



POLYMERBIT

LEGENDA ICONE

CARATTERISTICA PRODOTTO



PRODOTTO BASE ACQUA



PRODOTTO BASE SOLVENTE



TEME IL GELO



PRODOTTO MONOCOMPONENTE



PRODOTTO BICOMPONENTE



RESISTENTE AI RAGGI U.V.



PRODOTTO INFIAMMABILE



PRODOTTO PEDONABILE



PRODOTTO PIASTRELLABILE



PRODOTTO COLORATO



PRODOTTO POLIURETANICO



APPLICABILE SU SUPERFICI UMIDE



APPLICABILE ANCHE A TEMP. INFERIORI A 0°C



RESISTENTE AL RISTAGNO DELL'ACQUA

UTENSILI CONSIGLIATI



APPLICAZIONE A PENNELLO



APPLICAZIONE A POMPA AIRLESS/PERISTALTICA



APPLICAZIONE A RULLO



APPLICAZIONE A SPATOLA LISCIA

RACCOMANDAZIONI



PRODOTTO PRONTO ALL'USO



CONSULTARE SCHEDA TECNICA PRODOTTO



CONSUMO IN KG/MQ



CONSUMO IN LT/MQ

IN QUESTO CATALOGO SONO RIPORTATE LE INFORMAZIONI PIÙ IMPORTANTI.
È SEMPRE E COMUNQUE NECESSARIO CONSULTARE LE SCHEDA TECNICHE O L'UFFICIO TECNICO.
IL PRODUTTORE NON SI PUÒ RITENERE IN ALCUN MODO RESPONSABILE DALL'USO IMPROPRIO DEL PRODOTTO O DALLA POSA IN OPERA DELLO STESSO IN DIFFORMITÀ DA QUANTO INDICATO DALLA SCHEDA TECNICA.



Primer Bituminosi, Sintetici e Poliuretanic

Vodiecoprimer	pag.14
Voditop Primer	pag.15
Vodiprimer SH	pag.16
Vodiprimer	pag.17
Vodiepoxy Primer	pag.18
Polymex Pur Primer	pag.19



Membrane Liquide Bituminose/Bitume-Poliuretano

Vodiasfalt	pag.22
Vodipren 90	pag.23
Vodipren 100	pag.24
Vodipren Ecopur	pag.25
Vodipren Monopur	pag.26
Vodipren Unobit	pag.27



Membrane Liquide Poliuretaniche Colorate e Trasparenti

Vodicolor H.B.	pag.30
Vodicolor Ecopur	pag.31
Vodicolor Pur	pag.32
Vodiresin Ecoflex	pag.33
Kit Vodiresin Ecoflex	pag.34
Vodiresin Solflex	pag.35



Membrane Liquide Sintetiche Colorate

Vodicolor Base	pag.38
Vodicolor Plus	pag.39
Vodicolor Extra	pag.40
Vodicolor Extrareflex	pag.41
Vodicolor Top Piscina	pag.42



Rivestimenti in Resina per Pavimenti

Vodiresin Sport	pag.46
Vodiresin Ecopur CL	pag.47
Vodiresin Ecopur TR	pag.48
Vodiresin Color	pag.49
Vodiresin Protect	pag.50
Vodiresin Ecoprotect	pag.51
Vodiresin Grit	pag.52
Polyepoxy Floor	pag.53



Protettivi Colorati e Trasparenti

Vodicolor Ac	pag.56
Vodirall Eco	pag.57
Vodirall Extra	pag.58
Vodimetal	pag.59
Vodilast	pag.60
Vodisil	pag.61
Vodisil Solvent	pag.62
Vodisil Riparabalconi	pag.63
Vodiresin Ecofinish	pag.64



Mastici/Adesivi Bituminosi e Bitume- Poliuretano

Voditec H-20	pag.68
Voditec P-40	pag.69
Voditec Innessi	pag.70
Voditec Pur-30	pag.71
Vodirefill Pur	pag.72



Membrane Liquide a Base Cementizia

Vodilastik	pag.76
Vodiresin Scud	pag.77



Prodotti Vari e Complementari

Vodimalt	pag.80
Vodiar	pag.81
Vodinofrost	pag.82
Vodilatex	pag.83
Vodisarm-L	pag.84
Vodisarm UN10	pag.84
Vodisarm-F	pag.85
Vodisint	pag.85
Vodigrip	pag.86
Vodifix	pag.87
Vodites	pag.88
Catapur Base	pag.88



Prodotti Professionali

Vodipren 2Pur	pag.92
Polymercolor H.A.P.	pag.94
Polymex 1K-C	pag.96
Polymex 1K-B	pag.98
Polymex 2K-F	pag.100
Polymex 2K-C	pag.102
Polymex 2K-CR	pag.104
Polymex 2K-T Finish	pag.105
Polymex 2K-T	pag.106
Polymex 1K-MAC	pag.107
Polycryl	pag.108
Polymex Barriera	pag.109
Polymex Pur Binder	pag.110

COMPOSIZIONE PEDANE

SECCHI METALLICI e in PLASTICA

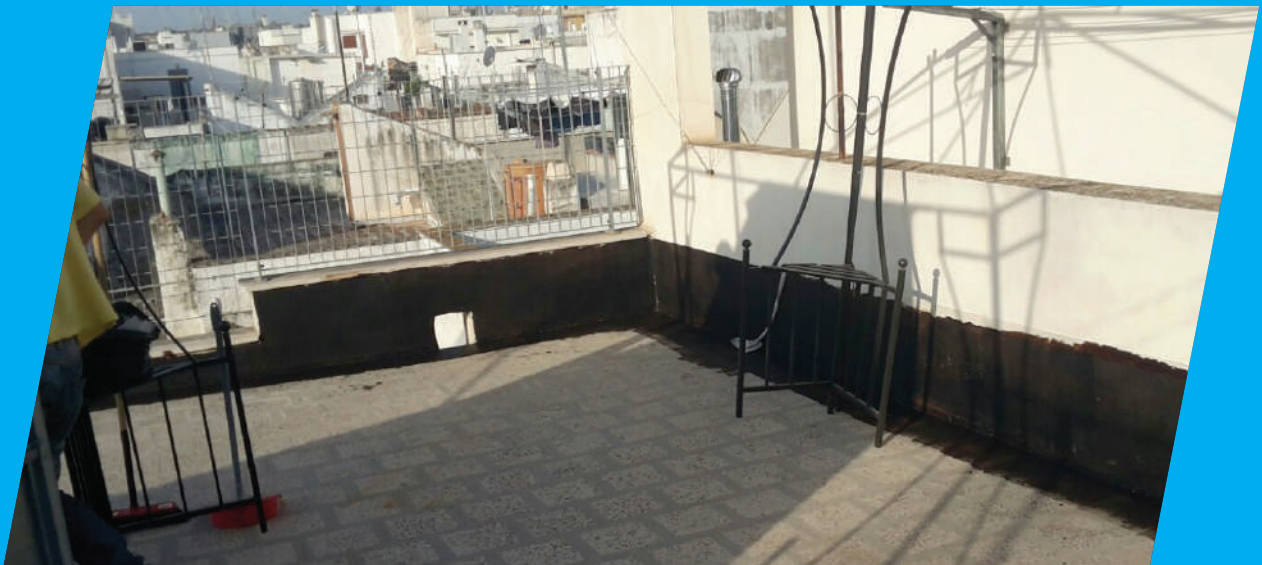
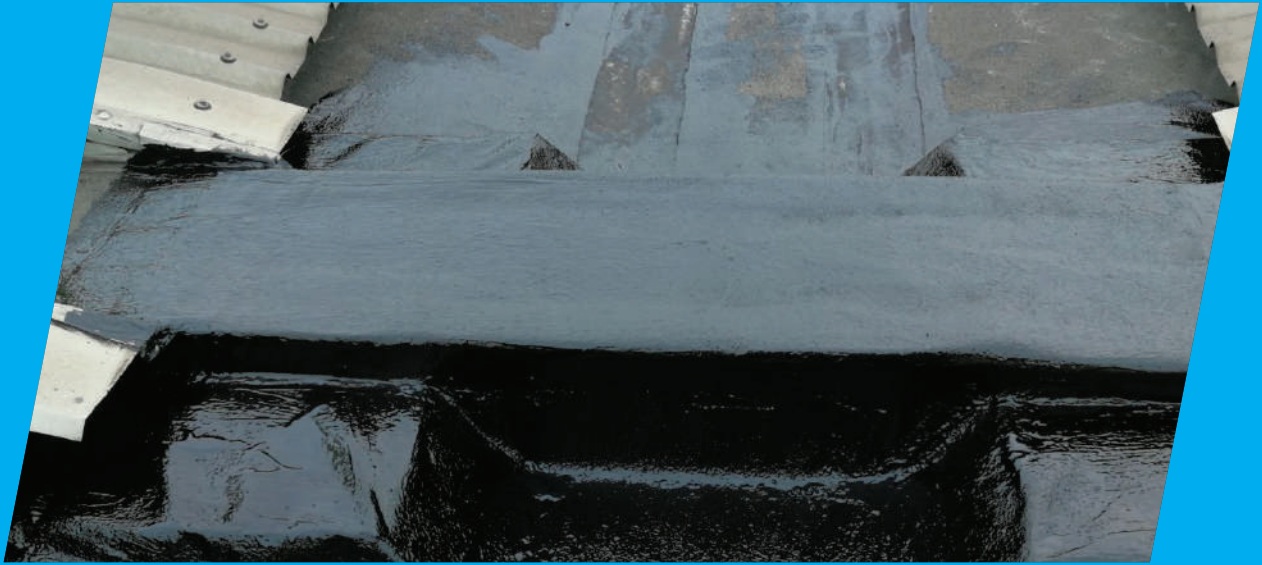
Secchi da Kg./Lt. 25	- N. 33
Secchi da Kg./Lt. 18-20	- N. 44
Secchi da Kg./Lt. 10	- N. 66
Secchi da Kg./Lt. 5-6	- N. 120
Secchi da Kg./Lt. 2,5	- N. 144

CARTONI

Cartoni da 9 pz. cad.	- N. 36
-----------------------	---------

PREZZI FRANCO PARTENZA IVA ESCLUSA

Per ogni informazione, consultare l'ufficio tecnico



**PRIMER
BITUMINOSI,
SINTETICI e
POLIURETANICI**

VODIECOPRIMER

Primer bituminoso, base acqua

LT	CONFEZIONE
5	secchio in plastica
10	secchio in plastica
18	secchio in plastica



CARATTERISTICHE

VODIECOPRIMER è un'emulsione bituminosa antipolvere, atossica, additivata con agenti evaporanti che ne favoriscono una rapida essiccazione. **VODIECOPRIMER** si presenta molto fluido, di colore marrone. Una volta essiccato, il film assumerà il colore nero.



CAMPI D'APPLICAZIONE

VODIECOPRIMER viene generalmente utilizzato come sottofondo antipolvere e di adesione per la posa in opera di guaine bituminose prefabbricate e per i nostri sistemi impermeabilizzanti bituminosi e, nella prefabbricazione, come protettivo per superfici in calcestruzzo o legno. **VODIECOPRIMER** può essere applicato anche su superfici metalliche.

MODALITÀ D'USO

Rimuovere dalle superfici da trattare eventuali parti friabili ed inaderenti. Agitare il prodotto prima dell'uso. Il prodotto può essere diluito fino al 25% con acqua pulita.

Consumo: da 0,150 a 0,300 lt/mq

Applicazione: rullo in spugna, pennello o pompa airless

Stoccabilità: 12 mesi negli imballi originali

VODITOP PRIMER

Primer filmante, trasparente, base acqua

KG	CONFEZIONE
1	barattolo in plastica
5	secchio in plastica
10	secchio in plastica
18	secchio in plastica



CARATTERISTICHE

VODITOP PRIMER è un formulato a base di resine silanizzate, base acqua, con eccellenti caratteristiche di impermeabilità.



CAMPI D'APPLICAZIONE

VODITOP PRIMER viene utilizzato prevalentemente come appretto applicato su calcestruzzo, intonaco, cartongesso, lamiera, pavimentazioni, al fine di favorire un migliore "aggrappaggio" delle fasi ulteriori di applicazione, pitturazione e membrana liquida o resine all'acqua.

VODITOP PRIMER viene anche utilizzato come consolidante ed antisfarinante per il trattamento delle pietre arenarie e come sottofondo di adesione per membrane liquide base acqua.

Si consiglia, al fine di migliorare l'aggrappaggio della successiva membrana liquida impermeabile da applicarsi, l'utilizzo di sabbietta quarzifera di bassa granulometria sul prodotto ancora fresco.

MODALITÀ D'USO

Le superfici da trattare devono essere pulite ed asciutte, prive di macchie di olio o grasso. **VODITOP PRIMER** è pronto all'uso ma può essere diluito con acqua fino ad un rapporto di 1:5 se utilizzato come primer antipolvere per l'applicazione di membrane liquide colorate.

VODITOP PRIMER può essere applicato più volte a distanza di 60 minuti, fra un passaggio e l'altro, ad una temperatura di 20°C circa.

Il supporto trattato si presenterà leggermente appiccicoso, ideale per la successiva applicazione di ogni altro prodotto base acqua che potrà seguire appena il prodotto sarà reticolato, avendo cura di calpestarlo, utilizzando scarpe con il fondo pulito.

Consumo: da 0,150 a 0,350 kg/mq

Applicazione: rullo, pennello o pompa airless

Stoccabilità: 12 mesi negli imballi originali

VODIPRIMER SH

Primer bituminoso, base solventi esausti

KG	CONFEZIONE
5	secchio in metallo
10	secchio in metallo
20	secchio in metallo



CARATTERISTICHE

VODIPRIMER SH è un sottofondo antipolvere, bituminoso, di colore marrone, a base di solventi esausti.

CAMPI D'APPLICAZIONE

VODIPRIMER SH viene generalmente utilizzato come appretto per la posa in opera di guaine prefabbricate, per i nostri sistemi impermeabilizzanti bituminosi e per la protezione delle strutture metalliche o lignee.

MODALITÀ D'USO

VODIPRIMER SH è pronto all'uso. Rimuovere dalle superfici da trattare eventuali parti friabili ed inaderenti. Agitare il prodotto prima dell'uso. **VODIPRIMER SH** non contiene solventi infiammabili. Conservare i recipienti chiusi, all'esterno, al riparo da ogni fonte di calore, umidità o in luogo ben ventilato.

Consumo: da 0,150 a 0,300 kg/mq

Applicazione: rullo, pennello o pompa airless

Stoccabilità: 12 mesi negli imballi originali

VODIPRIMER

Primer bituminoso, base solvente

KG	CONFEZIONE
5	secchio in metallo
10	secchio in metallo
20	secchio in metallo



CARATTERISTICHE

VODIPRIMER è un sottofondo antipolvere, bituminoso, altamente coprente e protettivo. Il suo alto contenuto di bitumi e la bassa viscosità consentono un'agevole imprimitura delle superfici da trattare.



CAMPI D'APPLICAZIONE

VODIPRIMER viene generalmente utilizzato come sottofondo antipolvere e di adesione per la posa in opera di guaine bituminose prefabbricate, per i nostri sistemi impermeabilizzanti bituminosi e, nella prefabbricazione, come protettivo per superfici in calcestruzzo o legno.

VODIPRIMER può essere applicato anche su superfici metalliche.

MODALITÀ D'USO

VODIPRIMER è pronto all'uso. Rimuovere dalle superfici da trattare eventuali parti friabili ed inadeguenti. Agitare energicamente il prodotto prima dell'uso. **VODIPRIMER** contiene solventi infiammabili. Conservare i recipienti chiusi, all'esterno, al riparo da ogni fonte di calore, umidità o in luogo ben ventilato.

Consumo: da 0,150 a 0,300 kg/mq

Applicazione: rullo, pennello o pompa airless

Stoccabilità: 12 mesi negli imballi originali

VODIEPOXY PRIMER

Primer epossi-poliammिनico, bicomponente, emulsionabile, trasparente, per superfici in CLS, intonaci e supporti metallici

KG	CONFEZIONE
5 (A+B)	secchi in plastica
10 (A+B)	secchi in plastica
20 (A+B)	secchi in plastica



CARATTERISTICHE

VODIEPOXY PRIMER è una vernice trasparente a base di resine epossidi-poliammिनiche, bicomponenti, emulsionabile, di nuova concezione.

CAMPI D'APPLICAZIONE

VODIEPOXY PRIMER è ideale per l'imprimatura di preparazione delle pavimentazioni, specialmente se in cattive condizioni d'uso o sfarinanti delle quali regolarizza gli assorbimenti e rende più agevole l'applicazione riducendo il consumo in opera delle resine utilizzate successivamente.

VODIEPOXY PRIMER viene anche utilizzato da solo con funzione antipolvere trasparente ed anche come primer per la successiva posa in opera di membrane liquide a base di resine stirolo-acriliche.

MODALITÀ D'USO

È importante che i pavimenti da trattare siano puliti, asciutti, privi di umidità di risalita capillare dal sottofondo, privi di parti friabili, macchie di unto e grasso o di strati di vecchia vernice non ben ancorata. Mescolare bene con un trapano munito di ventolina la parte A con la parte B per 5 minuti. Successivamente lasciare riposare il prodotto per 5 minuti. Diluire poi il prodotto miscelato con pari quantitativo d'acqua. Per altre applicazioni si potrà arrivare ad una diluizione fino ad un rapporto resina/acqua di 1:8.

Consumo: 0,350 kg/mq circa del prodotto diluito con acqua pulita secondo necessità

Applicazione: rullo a pelo corto, pennello o pompa airless

Stoccabilità: 12 mesi negli imballi originali

POLYMEX PUR PRIMER

Primer monocomponente, trasparente, poliuretano, alifatico, base solvente

LT	CONFEZIONE
1	barattolo in metallo
5	secchio in metallo
18	secchio in metallo



CARATTERISTICHE

POLYMEX PUR PRIMER è un primer monocomponente, a base di resine poliuretatiche alifatiche, completamente trasparente, idoneo per la preparazione di supporti ove applicare successivamente il prodotto VODIRESIN SOLFLEX (membrana liquida trasparente, poliuretano alifatico, monocomponente, base solvente) o POLYMEX 2K-T (membrana liquida trasparente, poliuretano-poliurea, alifatica, bicomponente, base solvente).

CAMPI D'APPLICAZIONE

POLYMEX PUR PRIMER può essere applicato su supporti porosi quali CLS, cotto, mattoni in cemento, superfici sfarinanti o altamente assorbenti e su superfici lisce quali piastrelle smaltate, gres porcellanato, vetro o marmo.

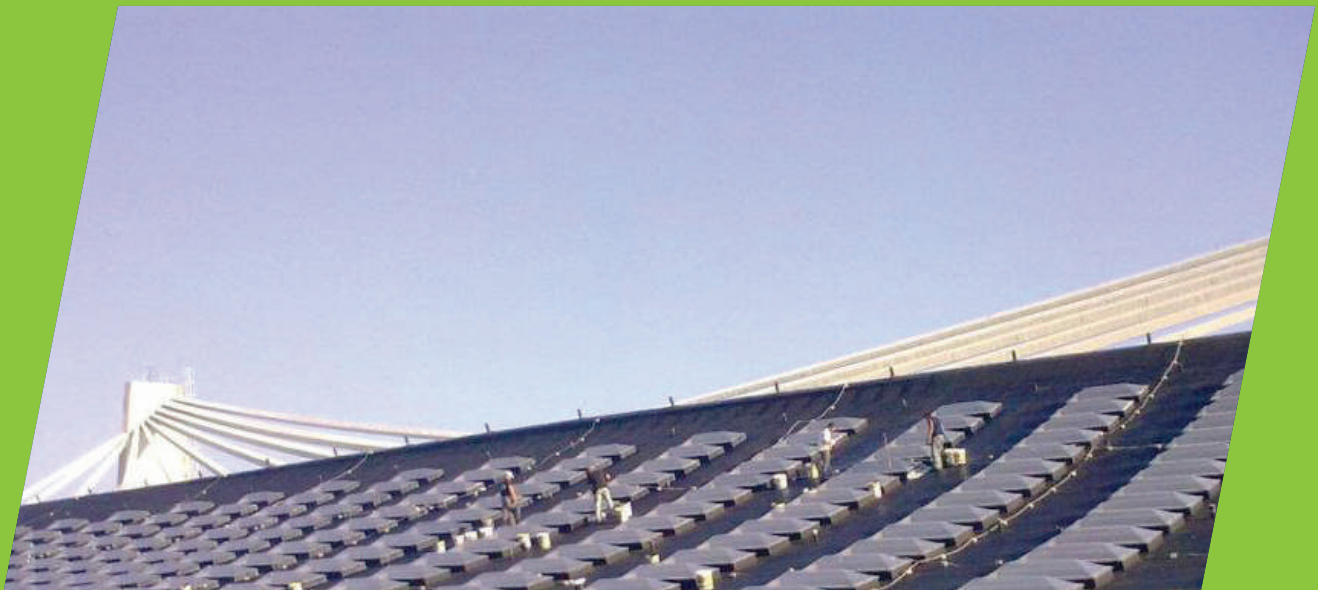
MODALITÀ D'USO

POLYMEX PUR PRIMER è pronto all'uso. Pulire accuratamente le superfici da trattare, utilizzando un panno antistatico e procedere all'applicazione del prodotto, utilizzando un rullo a pelo corto, pennello o a spruzzo. Il supporto trattato si presenterà leggermente appiccicoso, ideale per la successiva applicazione di ogni altro prodotto poliuretano mono o bicomponente che potrà seguire appena il prodotto sarà reticolato, avendo cura di calpestarlo, utilizzando scarpe con il fondo pulito.

Consumo: da 0,150 a 0,200 lt/mq

Applicazione: rullo a pelo corto, pennello o pompa airless

Stoccabilità: 12 mesi negli imballi originali



MEMBRANE LIQUIDE BITUMINOSE / BITUME POLIURETANO

PRIMER INDICATI:

- VODIECOPRIMER (pag. 14)
- VODIPRIMER SH (pag. 16)
- VODIPRIMER (pag. 17)

VODIASFALT

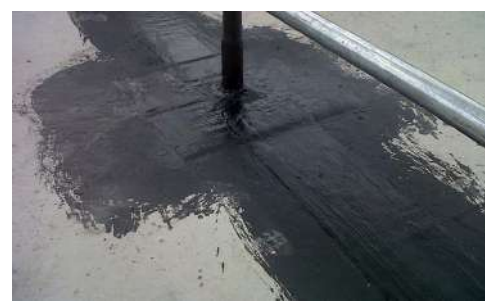
Asfalto a freddo in pasta

KG	CONFEZIONE
1	barattolo in plastica
5	secchio in plastica
20	secchio in plastica



CARATTERISTICHE

VODIASFALT è una emulsione bituminosa (pasta densa) con aggiunta di filler minerali e addensanti. Il film è completamente impermeabile.



CAMPI D'APPLICAZIONE

VODIASFALT è generalmente usato per l'impermeabilizzazione e la protezione nel campo dell'edilizia e dell'industria o come primer bituminoso previa diluizione con acqua.

MODALITÀ D'USO

Applicare **VODIASFALT** su superfici pulite e asciutte. Il primo strato di **VODIASFALT** può essere diluito con acqua pulita con una percentuale del 40%. A completa asciugatura del primo strato, un secondo strato può essere applicato senza essere diluito. Uno strato di rinforzo di VODITES (T.N.T. da 60 gr/mq) migliora la sua resistenza meccanica (prodotto non indicato per grandi superfici).

Ad essiccazione avvenuta è necessario proteggere il film di **VODIASFALT** con protettivi colorati o con vernice alluminio.

Consumo: da 0,500 a 3 kg/mq in più passaggi

Applicazione: rullo, pennello o spatola liscia

Stoccabilità: 12 mesi negli imballi originali

VODIPREN 90

Membrana liquida, tixotropica, impermeabilizzante, elastomero-bituminosa, base acqua

KG	CONFEZIONE
1	barattolo in plastica
2,5	secchio in plastica
5	secchio in plastica
18	secchio in plastica



CARATTERISTICHE

VODIPREN 90 è una pasta semidensa tixotropica, ottenuta miscelando bitumi pregiati, speciali resine sintetiche e filler minerali. La pasta bituminosa così ottenuta di colore marrone, in fase di essiccazione, assumerà un colore nero intenso, evidenziando un'eccellente adesività al supporto ed una notevolissima elasticità (oltre l'800%).

VODIPREN 90, inoltre, ha un ottimo potere ancorante anche se applicato su superfici verticali e ben sopporta temperature al di sotto di 0°C.

VODIPREN 90 è fornibile anche nella versione fibrorinforzata (**VODIPREN 90-F**) ed a richiesta è possibile formulare il prodotto con additivi antiradice.

CAMPI D'APPLICAZIONE

VODIPREN 90 è stato studiato e formulato per ottenere impermeabilizzazioni pratiche e durature di superfici di ogni forma e complessità, sia in orizzontale che in verticale. Sarà quindi favorevolmente utilizzato per l'impermeabilizzazione di terrazze, balconi, tetti a falda, muri contro terra, superfici in CLS, lastroni, per il ripristino di vecchie membrane bituminose, per sigillare camini, canali di gronda in cemento ed in metallo, per l'incollaggio di pannelli isolanti, per la realizzazione di barriere al vapore per l'impermeabilizzazione di fioriere (versione antiradice), etc.



MODALITÀ D'USO

VODIPREN 90 è pronto all'uso. Pulire accuratamente le superfici. È sempre opportuno armare lo strato di **VODIPREN 90** inglobando un tessuto-non-tessuto elastico (**VODITES** da 60 gr./mq.), sovrapponendo i teli per almeno 5/7 cm. È consigliabile l'applicazione di **VODIECOPRIMER** (primer bituminoso, base acqua) prima della stesura del **VODIPREN 90**. Ad essiccazione avvenuta, sarà opportuno coprire il manto impermeabile ottenuto con **VODIPREN 90** con un rivestimento colorato elastico o con un rivestimento protettivo color alluminio.

Consumo: da 1 a 3 kg/mq in più passaggi

Applicazione: rullo, pennello, spatola liscia, pompa airless o peristaltica

Stoccabilità: 12 mesi negli imballi originali

VODIPREN 100

Membrana liquida impermeabilizzante,
elastomero-bituminosa, base solvente

KG	CONFEZIONE
1	barattolo in metallo
5	secchio in metallo
20	secchio in metallo



CARATTERISTICHE

VODIPREN 100 è una soluzione nera densa ottenuta miscelando bitumi selezionati, speciali resine sintetiche, cariche minerali, additivi e solventi. L'aggiunta di particolari additivi permette l'applicazione di **VODIPREN 100** anche su superfici moderatamente umide ed a temperature sotto 0°C.

La membrana impermeabile realizzata con **VODIPREN 100**, essiccando, sarà caratterizzata da un'elevata resistenza alle alte e basse temperature, da un'ottima adesione al supporto e da una notevolissima elasticità (800%). **VODIPREN 100** è fornibile anche nella versione fibrorinforzata (VODIPREN 100-F).

CAMPI D'APPLICAZIONE

VODIPREN 100 può essere applicato su qualunque tipo di supporto, anche se moderatamente umido, in grado di tollerare contatti con solventi: muri contro terra umidi, per la riparazione di canali di gronda in cemento o metallici, per l'impermeabilizzazione di piccole e grandi strutture, per interventi di ripristino su membrane bituminose ammalorate anche con applicazioni a temperature molto basse, per interventi di incapsulamento dell'amianto, etc.



MODALITÀ D'USO

VODIPREN 100 è pronto all'uso. Agitare il prodotto prima dell'uso. E' consigliabile l'applicazione di VODIPRIMER SH (primer bituminoso, base solvente ed emulsione) o VODIPRIMER (primer bituminoso, base solvente) prima della stesura del prodotto. E' sempre opportuno armare il prodotto utilizzando un tessuto-non-tessuto elastico da 60 gr/mq, impregnato nella prima mano (VODITES), sovrapponendo i teli per almeno 5/7 cm circa. Per assicurarsi la duratura qualità prestazionale del prodotto finito, si raccomanda di proteggere il film essiccato di **VODIPREN 100** con vernici alluminose o con un rivestimento colorato elastico.

Consumo: da 1 a 3 kg/mq in più passaggi

Applicazione: rullo, pennello, spatola liscia, pompa airless o peristaltica

Stoccabilità: 12 mesi negli imballi originali

VODIPREN ECOPUR

Membrana liquida, poliuretano-bituminosa, mono/bicomponente, impermeabilizzante, elastica, pedonabile, base acqua

KG	CONFEZIONE
5	secchio in plastica
20	secchio in plastica



CARATTERISTICHE

VODIPREN ECOPUR è una membrana liquida a base di resine poliuretaniche, base acqua ed emulsione bituminosa. Il prodotto, vulcanizzando rapidamente, produce un film elastico molto tenace, eccezionalmente adesivo, con notevoli proprietà di resistenza chimica e meccanica.

VODIPREN ECOPUR è fornibile anche nella versione fibrorinforzata (VODIPREN ECOPUR-F).



CAMPI D'APPLICAZIONE

VODIPREN ECOPUR viene utilizzato per l'impermeabilizzazioni di terrazze e balconi, di tetti e strutture in CLS piane con geometrie variabili, di giardini pensili, per impermeabilizzazioni sottotegola, per le reimpermeabilizzazioni di vecchie guaine bituminose e coperture metalliche, etc.



MODALITÀ D'USO

VODIPREN ECOPUR è pronto all'uso. Per la preparazione del supporto è necessaria un'accurata pulizia del supporto e l'applicazione di VODIECOPRIMER (primer bituminoso, base acqua). E' sempre opportuno armare lo strato di **VODIPREN ECOPUR** con un T.N.T. elastico (VODITES 60 gr/mq), sovrapponendo i teli per almeno 5/7 cm circa. Per assicurarsi la durata qualità prestazionale del prodotto finito, è necessario ricoprire, dopo la completa reticolazione (almeno 7-10 gg.), il manto impermeabile ottenuto con un rivestimento colorato elastico o con un rivestimento protettivo color alluminio.

Consumo: da 1 a 3 kg/mq in più passaggi

Applicazione: rullo, pennello, spatola liscia, pompa airless o peristaltica

Stoccabilità: 12 mesi negli imballi originali

VODIPREN MONOPUR

Membrana liquida, impermeabilizzante, tixotropica, elastica, poliuretano-bituminosa, monocomponente, base solvente

KG	CONFEZIONE
1	barattolo in metallo
5	secchio in metallo
18	secchio in metallo



CARATTERISTICHE

VODIPREN MONOPUR è una membrana liquida a base di poliuretano e bitume distillato in solvente. Il prodotto, vulcanizzando rapidamente, produce un film elastico ed impermeabile molto tenace, eccezionalmente adesivo sia in orizzontale che in verticale, con notevoli proprietà chimiche e meccaniche. La sua particolare formulazione consente adesioni su supporti anche non apprettati con primer, purché non polverosi o friabili, poiché contiene esso stesso promotori di adesione che ne agevolano l'applicazione. Appena applicato, il **VODIPREN MONOPUR** è immediatamente fuori pioggia. **VODIPREN MONOPUR** è fornibile anche nella versione fibrorinforzata (VODIPREN MONOPUR-F).

CAMPI D'APPLICAZIONE

VODIPREN MONOPUR è ideale per le impermeabilizzazioni di terrazze e balconi, di tetti e strutture in CLS piane con geometrie variabili, muri controterra, giardini pensili - fioriere (nella versione antiradice), ponti e viadotti, impermeabilizzazioni sottotegola, impermeabilizzazioni sottopavimento di zone umide (bagni e cucine), reimpermeabilizzazioni di vecchie membrane bituminose, coperture metalliche o realizzate con teli sintetici (PVC, TPO, EPDM), etc.



MODALITÀ D'USO

VODIPREN MONOPUR è pronto all'uso. E' sempre opportuno utilizzare un primer antipolvere quale VODIPRIMER SH (primer bituminoso, base solvente ed emulsione) o VODIPRIMER (primer bituminoso, base solvente) e rinforzare il prodotto inglobando nel primo passaggio ancora fresco, un T.N.T. elastico da 60 gr./mq. (VODITES). Il prodotto potrà essere diluito fino al 10% con il prodotto VODISINT (diluente per sistemi poliuretani, base solvente). Anche se il prodotto possiede buona resistenza ai raggi U.V., sarà opportuno coprire il manto impermeabile ottenuto con un rivestimento colorato elastico o con un rivestimento protettivo color alluminio. Sul **VODIPREN MONOPUR**, armato con T.N.T. ove è stata cosparsa la superficie con sabbia quarzifera sulla seconda mano ancora fresca, è possibile l'applicazione di piastrelle con idonei collanti.

Consumo: da 1,500 a 3 kg/mq in più passaggi

Applicazione: rullo, pennello, spatola liscia, pompa airless o peristaltica

Stoccabilità: 6 mesi negli imballi originali

VODIPREN UNOBIT

Membrana liquida, poliuretano-bituminosa, a consistenza pastosa, monocomponente, colorata, pedonabile e piastrellabile, polifunzionale, base acqua

KG	CONFEZIONE
5	secchio in plastica
20	secchio in plastica



COLORI

**Certificazioni
relative alla norma
UNI 11928**

CARATTERISTICHE

VODIPREN UNOBIT è un nuovo ed innovativo sistema liquido a base di resine poliuretaniche e bitumi, con l'aggiunta di opportune cariche inerti che consentono, al prodotto essiccato, buone performance di impermeabilità, flessibilità, resistenza meccanica ed adesione a qualunque tipo di supporto. Il prodotto è caratterizzato da una facilità di posa che consente un notevole risparmio nell'esecuzione dei lavori. Per queste caratteristiche **VODIPREN UNOBIT** può essere considerato una valida alternativa alle membrane bituminose prefabbricate e agli impermeabilizzanti cementizi mono e bicomponenti utilizzati nelle impermeabilizzazioni e nelle re-impermeabilizzazioni di supporti esistenti (comunque non eccessivamente grandi).

VODIPREN UNOBIT è fornibile anche nella versione fibrorinforzata (**VODIPREN UNOBIT-F**).

CAMPI D'APPLICAZIONE

VODIPREN UNOBIT è impiegato principalmente per impermeabilizzare nuove strutture in CLS, massetti a pendio, in CLS alleggerito o CLS cellulare ma viene anche vantaggiosamente utilizzato per le reimpermeabilizzazioni di ogni tipo di copertura come vecchie membrane bituminose, pavimentazioni pre-esistenti, etc. Un valido, intelligente ed economico modo di applicazione prevede l'abbinamento al prodotto VODITEC PUR-30 (adesivo poliuretano-bituminoso, impermeabilizzante, pronto all'uso, base acqua) per l'incollaggio del VODITES (T.N.T. da 60gr./mq.) con ricopertura dello stesso utilizzando il prodotto **VODIPREN UNOBIT** colorato. Il prodotto è autoprotetto, per cui non necessita di ulteriori protettivi colorati normalmente utilizzati sulle coperture bituminose.

MODALITÀ D'USO

VODIPREN UNOBIT è pronto all'uso ed è utilizzato in abbinamento al VODITES (T.N.T. da 60 gr./mq.). Agitare il prodotto con trapano munito di ventolina per omogeneizzare il prodotto eventualmente sedimentato. Per le applicazioni a rullo o pennello sarà opportuno una diluizione fino ad un massimo del 5% di acqua potabile.



Consumo: da 1,500 a 3 kg/mq in più passaggi

Applicazione: spatola liscia, rullo o pennello

Stoccabilità: 12 mesi negli imballi originali



**MEMBRANE
LIQUIDE
POLIURETANICHE
COLORATE E
TRASPARENTI**

PRIMER INDICATI:

- VODITOP PRIMER (pag. 15)
- VODIEPOXY PRIMER (pag. 18)
- POLYMEX PUR PRIMER (pag. 19)

VODICOLOR H.B.

Membrana liquida ibrida, acril-poliuretanic, alifatica, impermeabilizzante, monocomponente, colorata, pedonabile e piastrellabile, base acqua

KG	CONFEZIONE
5	secchio in plastica
20	secchio in plastica



COLORI

CARATTERISTICHE

VODICOLOR H.B. è un impermeabilizzante monocomponente, a base di resine poliuretaniche alifatiche e acriliche silanizzate, appositamente formulato al fine di ottenere un rivestimento elastico, pedonabile e piastrellabile, resistente ai raggi U.V. e stabile alle alte e basse temperature.

Il prodotto è fornibile anche nella versione fibrorinforzata (VODICOLOR H.B.-F).



CAMPI D'APPLICAZIONE

VODICOLOR H.B. viene vantaggiosamente utilizzato come rivestimento impermeabile senza giunture per la copertura di tetti, terrazzi e balconi, superfici in CLS, vecchie membrane bituminose preformate, cementizie, terrazzi pavimentati, superfici metalliche, etc.

MODALITÀ D'USO

VODICOLOR H.B. è pronto all'uso. Pulire accuratamente le superfici da trattare (queste devono essere asciutte, prive di oli o grassi e parti incoerenti). Primerizzare la superficie con il prodotto VODITOP PRIMER (primer filmante, trasparente, base acqua). Applicare il **VODICOLOR H.B.** tal quale, con immediata sovrapposizione di un T.N.T. elastico da 60 gr/mq (VODITES), facendo in modo da far impregnare quest'ultimo nella mano applicata, realizzando preventivamente gli angoli presenti sulla copertura per poi passare all'applicazione sul piano, avendo cura di accavallare i teli di T.N.T. per almeno 5/7 cm. Ad essiccazione avvenuta, si procederà all'applicazione della seconda mano.

Consumo: da 1 a 2 kg/mq in più passaggi

Applicazione: rullo, pennello o pompa airless

Stoccabilità: 12 mesi negli imballi originali

VODICOLOR ECOPUR

Membrana liquida, impermeabilizzante, monocomponente, poliuretanica, alifatica, colorata, pedonabile, base acqua

KG	CONFEZIONE
5	secchio in plastica
20	secchio in plastica



COLORI



CARATTERISTICHE

VODICOLOR ECOPUR è un impermeabilizzante monocomponente, a base di resine poliuretaniche alifatiche, appositamente formulato al fine di ottenere un rivestimento elastico, pedonabile, resistente ai raggi U.V. e stabile alle alte e basse temperature.

VODICOLOR ECOPUR è fornibile anche nella versione fibrorinforzata (VODICOLOR ECOPUR-F).



**Certificazioni
relative alla norma
UNI 11928**

CAMPI D'APPLICAZIONE

VODICOLOR ECOPUR viene vantaggiosamente utilizzato come rivestimento impermeabile senza giunture per la copertura di tetti, terrazzi e balconi, superfici in CLS, vecchie membrane bituminose preformate, terrazzi pavimentati, superfici metalliche, coperture realizzate in poliuretano espanso, etc.



MODALITÀ D'USO

VODICOLOR ECOPUR è pronto all'uso. Pulire accuratamente le superfici da trattare (queste devono essere asciutte, prive di oli o grassi e parti incoerenti). Primerizzare la superficie con il prodotto VODI-TOP PRIMER (primer filmante, trasparente, base acqua). Applicare il **VODICOLOR ECOPUR** tal quale, con immediata sovrapposizione di un T.N.T. elastico da 60 gr/mq (VODITES), facendo in modo da far impregnare quest'ultimo nella mano applicata, realizzando preventivamente gli angoli presenti sulla copertura per poi passare all'applicazione sul piano, avendo cura di accavallare i teli di T.N.T. per almeno 5/7 cm. Ad essiccazione avvenuta, si procederà all'applicazione della seconda mano.

Consumo: da 1,500 a 3 kg/mq in più passaggi

Applicazione: rullo, pennello o pompa airless

Stoccabilità: 12 mesi negli imballi originali

VODICOLOR PUR

Membrana liquida, impermeabilizzante, monocomponente, poliuretana, aromatica, elastica, colorata, base solvente

KG	CONFEZIONE
1	barattolo in metallo
6	secchio in metallo
20	secchio in metallo

COLORI 



CARATTERISTICHE

VODICOLOR PUR è una membrana elastica, monocomponente, poliuretana, aromatica, igroindurente, per impermeabilizzazioni e reimpermeabilizzazioni di superfici di ogni forma e dimensione. Conforme ai requisiti ETAG-005-6W2.

VODICOLOR PUR presenta un'applicazione semplice e pratica, bassi costi ed ampio ciclo di vita, buona elasticità, eccellente adesione, resistenza a liquidi stagnanti ed alle radici ed un aspetto uniforme.



CAMPI D'APPLICAZIONE

VODICOLOR PUR è largamente utilizzato per le impermeabilizzazioni di terrazze e balconi senza la demolizione del sottofondo, di tetti e strutture in calcestruzzo non trafficate, di giardini pensili, per la protezioni di pannelli in poliuretano espanso, per il rivestimento sotto tegola o su mattoni, cemento amianto, per le reimpermeabilizzazioni di vecchie guaine bituminose, etc.



MODALITÀ D'USO

VODICOLOR PUR deve essere applicato su superfici perfettamente pulite ed asciutte. E' sempre opportuno primerizzare il supporto con il prodotto VODIEPOXY PRIMER (primer epossipoliammidico, bicomponente, emulsionabile, trasparente). E' sempre opportuno armare il prodotto con un T.N.T. elastico (VODITES da 60 gr./mq.), prestando attenzione a sovrapporre i teli per almeno 5/7 cm circa. Ad essiccazione avvenuta, sarà sempre necessario ricoprire il film ottenuto con una mano del prodotto VODIRESIN ECOFINISH (protettivo alifatico, filmante, pedonabile, trasparente, plastico, base acqua, per sistemi poliuretanic aromatici).

Consumo: da 1,500 a 3 kg/mq in più passaggi

Applicazione: rullo, pennello o pompa airless

Stoccabilità: 9 mesi negli imballi originali

VODIRESIN ECOFLEX

Impermeabilizzante acril-poliuretano, filmante, pedonabile, trasparente, non ingiallente, semilucido o opaco, base acqua

LT	CONFEZIONE
1	barattolo in plastica
5	secchio in plastica
18	secchio in plastica



CARATTERISTICHE

VODIRESIN ECOFLEX è una particolare resina acril-poliuretano, alifatica, trasparente, non ingiallente, semilucida od opaca, base acqua, modificata con plastificanti ed additivi che ne favoriscono una rapida essiccazione.



CAMPI D'APPLICAZIONE

VODIRESIN ECOFLEX è stato formulato per poter essere utilizzato come impermeabilizzante monolitico per il trattamento superficiale di balconi e terrazzi. Il film realizzato con **VODIRESIN ECOFLEX** ben aderisce su tutti i tipi di supporti: ceramiche, cotto, pavimenti in cemento e legno, etc.



MODALITÀ D'USO

I supporti devono essere completamente asciutti e puliti. Su supporti particolarmente lisci, potrà essere necessaria una leggerissima carteggiatura del supporto. Sarà sempre necessaria l'applicazione preventiva del prodotto VODITOP PRIMER (primer filmante, trasparente, base acqua) o del prodotto VODIEPOXY PRIMER (primer epossipoliammidico, bicomponente, emulsionabile, trasparente), si consiglia inoltre l'utilizzo di sabbietta quarzifera di bassa granulometria al fine di aumentare l'adesione del prodotto **VODIRESIN ECOFLEX** e per aumentarne il grip. Evitare applicazioni in pieno sole o in prossimità di pioggia. La completa reticolazione/indurimento del **VODIRESIN ECOFLEX** si otterrà entro 10 giorni. Qualora si desideri ottenere un rivestimento molto più duro e resistente all'abrasione, sarà necessario utilizzare l'induritore CATAPUR BASE (induritore per sistemi poliuretano, base acqua).

Consumo: da 0,700 a 1 lt/mq in più passaggi

Applicazione: rullo a pelo corto, pennello o pompa airless

Stoccabilità: 12 mesi negli imballi originali

KIT VODIRESIN ECOFLEX

Kit per l'impermeabilizzazione trasparente di balconi, terrazzi e superfici in legno, pronto all'uso, versione lucida o opaca, base acqua

CONFEZIONE

LUCIDO

OPACO



CARATTERISTICHE

Il **KIT VODIRESIN ECOFLEX** si compone di kg 1 del prodotto VODITOP PRIMER (primer filmante, trasparente, base acqua), lt 2 del prodotto VODIRESIN ECOFLEX (impermeabilizzante acril-poliuretano, filmante, pedonabile, antimacchia, trasparente, non ingiallente, semilucido o opaco, base acqua), un rullo a pelo corto, un paio di guanti ed il foglio illustrativo per la corretta applicazione.

CAMPI D'APPLICAZIONE

Il **KIT VODIRESIN ECOFLEX** è stato formulato per poter essere utilizzato come impermeabilizzante per il trattamento superficiale di balconi, terrazzini e superfici in legno. Il film realizzato con VODIRESIN ECOFLEX ben aderisce su tutti i tipi di supporti: ceramiche, cotto, pavimenti in cemento e legno, etc.

MODALITÀ D'USO

I supporti devono essere completamente asciutti e puliti. Su supporti particolarmente lisci, potrà essere necessaria una leggerissima carteggiatura del supporto. Applicare una mano del prodotto VODITOP PRIMER con un consumo di circa kg 0,250-0,300/mq, mediante il rullo in dotazione. Risciacquare con acqua corrente il rullo utilizzato. Ad essiccazione avvenuta, il prodotto VODITOP PRIMER si presenterà leggermente appiccicoso. Applicazione poi di due mani del prodotto **VODIRESIN ECOFLEX** con un consumo totale fra prima e seconda mano di circa lt 0,500-0,600/mq, facendo accuratamente essiccare la prima mano prima della posa in opera della seconda. La completa reticolazione/indurimento del **VODIRESIN ECOFLEX** si otterrà entro 10 giorni.

Consumo: 0,350 kg/mq di VODITOP PRIMER - da 0,500 a 0,600 lt/mq di VODIRESIN ECOFLEX

Applicazione: rullo a pelo corto

Stoccabilità: 12 mesi negli imballi originali

VODIRESIN SOLFLEX

Membrana liquida trasparente, poliuretano-alifatica, monocomponente, base solvente

KG	CONFEZIONE
1	barattolo in metallo
2,5	secchio in metallo
5	secchio in metallo
18	secchio in metallo



CARATTERISTICHE

VODIRESIN SOLFLEX è una membrana liquida monocomponente, trasparente, a base di resine poliuretatiche alifatiche. Il prodotto crea un film perfettamente trasparente, flessibile ed elastico che non ingiallisce se esposto al sole.



CAMPI D'APPLICAZIONE

VODIRESIN SOLFLEX può essere utilizzato su pavimentazioni in graniglia di cemento, monocotture, gres porcellanato, pietre naturali, cotto, legno e metallo, etc., salvaguardando la naturale bellezza del supporto ove applicato.

MODALITÀ D'USO

I supporti devono essere puliti, compatti e asciutti, con una presenza di umidità inferiore al 5%. E' sempre opportuno applicare il prodotto POLYMEX PUR PRIMER (primer monocomponente, trasparente, poliuretano, alifatico, base solvente). Tale prodotto, dopo l'essiccazione, rimarrà leggermente appiccicoso. **VODIRESIN SOLFLEX** è pronto all'uso. Mescolare delicatamente il prodotto ed applicarlo in una o più mani mediante rullo a pelo corto, pennello o pompa airless.

Consumo: da 0,700 a 1 kg/mq in più passaggi

Applicazione: rullo a pelo corto, pennello o pompa airless

Stoccabilità: 12 mesi negli imballi originali



**MEMBRANE
LIQUIDE
SINTETICHE
COLORATE**

PRIMER INDICATI:

- VODITOP PRIMER (pag. 15)

VODICOLOR BASE

Membrana liquida, acrilica, flessibile ed elastica, pedonabile, colorata, base acqua



KG	CONFEZIONE
1	barattolo in plastica
5	secchio in plastica
20	secchio in plastica



COLORI



CARATTERISTICHE

VODICOLOR BASE è una membrana liquida, acrilica, colorata, base acqua, studiata e formulata per garantire un elevato potere coprente ed un'ottima adesione al supporto grazie all'utilizzo di particolari filler coprenti e idonee resine sintetiche. **VODICOLOR BASE** è fornibile anche nella versione fibrorinforzata (**VODICOLOR BASE-F**).



CAMPI D'APPLICAZIONE

VODICOLOR BASE viene largamente utilizzato come protettivo colorato per membrane bituminose prefabbricate. Il film essiccato di **VODICOLOR BASE** offre un'ottima resistenza alle piogge acide, alle atmosfere aggressive ed ai raggi ultravioletti del sole. Ottima risulta la pedonabilità del film essiccato. Usato anche per le tinteggiature di pareti interne ed esterne, garantisce una elevata traspirabilità. **VODICOLOR BASE** viene anche utilizzato per la colorazione di pavimentazioni sportive realizzate con conglomerati cementizi o bituminosi ben drenanti e piste ciclabili.

MODALITÀ D'USO

Pulire accuratamente i supporti. È sempre preferibile applicare una prima mano di fondo realizzata utilizzando il prodotto **VODITOP PRIMER** (primer filmante, trasparente, base acqua), diluito con acqua pulita. Ad essiccazione avvenuta si potrà applicare **VODICOLOR BASE** tal quale. Per una più sicura impermeabilizzazione, è sempre necessaria l'applicazione di un telo di armatura elastico da 60 gr./mq. (**VODITES**), fra una mano e l'altra del **VODICOLOR BASE**, avendo cura di sovrapporre i teli per almeno 5/7 cm circa. È indispensabile prevedere idonee pendenze dei massetti a pendio, onde evitare prolungati ristagni d'acqua al di sopra del film realizzato con **VODICOLOR BASE**.

Consumo: da 0,600 a 2 kg/mq in più passaggi

Applicazione: rullo, pennello o pompa airless

Stoccabilità: 12 mesi negli imballi originali

VODICOLOR PLUS

Membrana liquida, acrilica, colorata, pedonabile, antiscivolo e piastrellabile, base acqua

KG	CONFEZIONE
1	barattolo in plastica
5	secchio in plastica
20	secchio in plastica

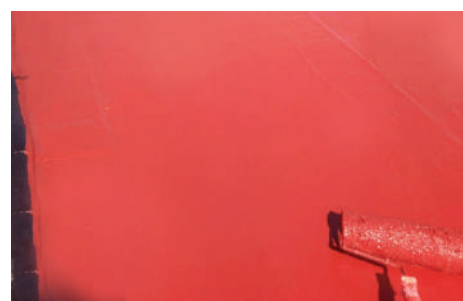


COLORI



CARATTERISTICHE

VODICOLOR PLUS è un protettivo impermeabilizzante, flessibile, colorato, base acqua, studiato e formulato per garantire un elevato potere coprente ed un'ottima adesione al supporto grazie all'utilizzo di particolari filler coprenti e idonee resine sintetiche. Il film essiccato è caratterizzato da una notevole resistenza all'abrasione e alla presenza costante di acqua ed è sovrapiastrellabile. **VODICOLOR PLUS** è fornibile anche nella versione fibrorinforzata (**VODICOLOR PLUS-F**).



CAMPI D'APPLICAZIONE

VODICOLOR PLUS rende un'efficacissima funzione protettiva ed impermeabilizzante se applicato su supporti cementizi e lignei ma viene largamente utilizzato come protettivo colorato, pedonabile, applicato su membrane bituminose prefabbricate, in sostituzione dei prodotti vernicianti, e sui nostri sistemi impermeabilizzanti. Il film essiccato di **VODICOLOR PLUS** offre un'ottima resistenza alle piogge acide, alle atmosfere aggressive ed ai raggi ultravioletti del sole.

MODALITÀ D'USO

Pulire accuratamente i supporti. È sempre preferibile applicare una mano di fondo realizzata utilizzando il prodotto **VODITOP PRIMER** (primer filmante, trasparente, base acqua), diluito con acqua pulita. Ad essiccazione avvenuta si potrà applicare **VODICOLOR PLUS** tal quale. Si consiglia sempre di armare il prodotto utilizzando un tessuto-non-tessuto elastico da 60 gr./mq., inglobato nella prima mano (**VODITES**).

Consumo: da 1 a 2,500 kg/mq in più passaggi

Applicazione: rullo, pennello o spatola liscia

Stoccabilità: 12 mesi negli imballi originali

VODICOLOR EXTRA

Membrana liquida, acrilica, impermeabilizzante, elastica, colorata, base acqua



KG	CONFEZIONE
1	barattolo in plastica
5	secchio in plastica
20	secchio in plastica



COLORI

CARATTERISTICHE

VODICOLOR EXTRA è una membrana liquida impermeabilizzante, elastica, colorata, a base di resine sintetiche in dispersione acquosa, il cui film essiccato è caratterizzato da una notevole elasticità ed un elevato potere impermeabile.

VODICOLOR EXTRA è disponibile anche nella versione fibrorinforzata (**VODICOLOR EXTRA-F**).



CAMPI D'APPLICAZIONE

VODICOLOR EXTRA ha un ottimo potere coprente ed un'ottima adesione su supporti di cemento, intonaci, su coperture bituminose di qualunque genere, su lastroni in fibrocemento, etc. Viene altresì utilizzato come protettivo ancorante sulle superfici di membrane ardesiate allo scopo di prevenire ulteriori distacchi delle scaglie di ardesia e per ripristinare una colorazione uniforme.

VODICOLOR EXTRA offre un'ottima resistenza alle piogge acide, alle atmosfere aggressive ed ai raggi ultravioletti.

Prodotto certificato per l'incapsulamento del cemento amianto abbinato al prodotto VODIFIX (fissativo per lastre in cemento amianto) per l'incapsulamento estradosso.

MODALITÀ D'USO

Pulire accuratamente i supporti. E' sempre consigliato prime rizzare il supporto utilizzando il prodotto VODITOP PRIMER (primer filmante, trasparente, base acqua), diluito con acqua pulita. Ad essiccazione avvenuta si potrà applicare **VODICOLOR EXTRA** tal quale. Per l'impermeabilizzazione di grandi superfici è sempre consigliato l'utilizzo di un telo di armatura elastico da 60 gr/mq (**VODITES**) interposto tra i due strati di **VODICOLOR EXTRA**, avendo cura di sovrapporre i teli per almeno 5/7 cm circa. È necessario prevedere idonee pendenze dei massetti a pendio, onde evitare ristagni d'acqua al di sopra del film impermeabile realizzato con **VODICOLOR EXTRA**.

Consumo: da 0,800 a 2 kg/mq in più passaggi

Applicazione: rullo, pennello o pompa airless

Stoccabilità: 12 mesi negli imballi originali

VODICOLOR EXTRAREFLEX

Membrana liquida, acrilica, impermeabilizzante, elastica, bianca, fibrorinforzata, base acqua, **ad alta riflettanza**



KG	CONFEZIONE
5	secchio in plastica
20	secchio in plastica



COLORI



CARATTERISTICHE

VODICOLOR EXTRAREFLEX è una membrana liquida impermeabilizzante, elastica, bianca, fibrorinforzata, ad alta riflettanza, a base di resine sintetiche in dispersione acquosa e particolari filler cavi che conferiscono un alto potere di riflettanza ed emissività termica. **Prodotto con certificazione SRI 106** che consente un notevole decremento della temperatura al di sotto dei locali ove applicato. **VODICOLOR EXTRAREFLEX** è disponibile anche nella versione **ignifuga** (classificazione Broof t2).



CAMPI D'APPLICAZIONE

VODICOLOR EXTRAREFLEX ha un ottimo potere coprente. Viene utilizzato come protettivo ancorante sulle superfici di membrane ardesiate allo scopo di prevenire ulteriori distacchi delle scaglie di ardesia e per ripristinare una colorazione uniforme e contemporaneamente un notevole decremento della temperatura al di sotto dei locali ove applicato. L'ottima qualità delle resine elastomeriche, additivi e pigmenti impiegati nella formulazione ne garantiscono un'eccellente impermeabilità all'acqua ed una buona permeabilità al vapore. Il film essiccato è elastico e flessibile in grado di assecondare eventuali "movimenti" del supporto ove applicato. **VODICOLOR EXTRAREFLEX** offre un'ottima resistenza alle piogge acide, alle atmosfere aggressive ed ai raggi ultravioletti.

MODALITÀ D'USO

Pulire accuratamente i supporti. Primerizzare il supporto con il prodotto VODITOP PRIMER (primer filmante, trasparente, base acqua). Ad essiccazione avvenuta si potrà applicare **VODICOLOR EXTRAREFLEX** tal quale in doppio passaggio, incrociando il secondo sulla mano precedente. È necessario prevedere idonee pendenze dei massetti a pendio, onde evitare ristagni d'acqua al di sopra del film impermeabile realizzato con **VODICOLOR EXTRAREFLEX**.

Consumo: da 0,800 a 2 kg/mq in più passaggi
Applicazione: rullo, pennello o pompa peristaltica
Stoccabilità: 12 mesi negli imballi originali

VODICOLOR TOP PISCINA

Membrana liquida, acrilica, monocomponente, elastica, colorata, base acqua, specifica per piscine

KG	CONFEZIONE
5	secchio in plastica
20	secchio in plastica



COLORI

CARATTERISTICHE

VODICOLOR TOP PISCINA è una membrana liquida colorata a base di resine sintetiche modificate in grado di garantire uno strato assolutamente impermeabile ed elastico nel tempo ma, soprattutto, un film **resistente al contatto prolungato con l'acqua stagnante** (effetto piscina).



CAMPI D'APPLICAZIONE

VODICOLOR TOP PISCINA è un prodotto totalmente ecologico, elastico e flessibile, idoneo per l'impermeabilizzazione, protezione e colorazione di piscine realizzate con intonaco cementizio, vasche e canali in CLS, grazie al suo ampio spettro d'azione contro additivi vari e specifici per piscine, nonché grazie alla sua resistenza al cloro.

MODALITÀ D'USO

Accertarsi che sia stata prevista una barriera al vapore nell'estradosso delle parti verticali del CLS e sul fondo. Qualora non fosse stata prevista, se ne consiglia la realizzazione mediante l'applicazione del prodotto POLYMEX BARRIERA (barriera epossi-cementizia, tricomponente, emulsionabile, contro la risalita di umidità). Primerizzazione di tutte le superfici con il prodotto VODITOP PRIMER (primer filante, trasparente, base acqua), ed applicazione del prodotto **VODICOLOR TOP PISCINA** in doppio passaggio. Il riempimento delle piscine dovrà avvenire dopo 7-10 giorni circa. Tutte le applicazioni dovranno essere eseguite in assenza di sole (mattina presto).

Consumo: da 0,600 a 0,700 kg/mq in due passaggi

Applicazione: rullo, pennello o pompa airless

Stoccabilità: 12 mesi negli imballi originali

RIQUALIFICAZIONE PISCINA IN VETRORESINA



RICONDIZIONAMENTO PISCINA IN CLS





RIVESTIMENTI IN RESINA PER PAVIMENTI

PRIMER INDICATI:

- **VODITOP PRIMER (pag. 15)**
- **VODIEPOXY PRIMER (pag. 18)**

VODIRESIN SPORT

Resina acrilica, impermeabilizzante, colorata, per piste ciclabili, ambienti sportivi esterni e camminamenti pedonali, base acqua

KG	CONFEZIONE
20	secchio in plastica



COLORI



CARATTERISTICHE

VODIRESIN SPORT è una resina acrilica in emulsione acquosa, studiata e testata per la realizzazione di piste ciclabili, camminamenti pedonali, opere di arredo urbano in genere. La sua particolare formulazione consente la realizzazione di un film eccezionalmente resistente all'abrasione, alle tensioni tangenziali, alle piogge acide nonché all'azione aggressiva di carburanti in genere. I colori disponibili sono grigio, bianco, rosso, verde chiaro, verde scuro, azzurro e giallo.

CAMPI D'APPLICAZIONE

VODIRESIN SPORT è vantaggiosamente utilizzato per la realizzazione di piste ciclabili realizzate su superfici in asfalto e in CLS dove offre una superficie perfettamente omogenea nel colore ed eccezionalmente resistente all'usura. Le caratteristiche del prodotto derivano dall'esperienza in cantiere nonché dai test eseguiti secondo la normativa EN 14836.



MODALITÀ D'USO

VODIRESIN SPORT è pronto all'uso. Le superfici da trattare devono essere perfettamente pulite ed esenti da oli e grassi. E' sempre opportuno primerizzare le superfici da trattare con il prodotto VODITOP PRIMER (primer filmante, trasparente, base acqua) o meglio con il prodotto VODIEPOXY PRIMER (primer epossipoliamminico, bicomponente, emulsionabile, trasparente). Ad essiccazione avvenuta si procederà all'applicazione del prodotto **VODIRESIN SPORT** tal quale in almeno due passaggi. In presenza di sottofondi compatti e non drenanti, valutare la necessità di utilizzare una barriera al vapore (POLYMEX BARRIERA) onde evitare fenomeni di risalita di umidità e quindi di distacco del film essiccato.

Consumo: da 1 a 1,500 kg/mq in più passaggi

Applicazione: rullo, pennello, spatola liscia o racla in gomma

Stoccabilità: 12 mesi negli imballi originali

VODIRESIN ECOPUR CL

Protettivo poliuretano, colorato, impermeabile, antipolvere, per pavimenti e manufatti in CLS, legno e metallo, base acqua

KG	CONFEZIONE
5	secchio in plastica
20	secchio in plastica



COLORI

CARATTERISTICHE

VODIRESIN ECOPUR CL è una dispersione di resine poliuretatiche modificate a rapida essiccazione. La particolare formulazione consente di realizzare un rivestimento resistente all'abrasione con caratteristiche di ottima adesione ed impermeabilità al supporto ove applicato.

Le superfici rivestite con **VODIRESIN ECOPUR CL**, additivato con il 10% del prodotto CATAPUR BASE (induritore per sistemi poliuretatici, base acqua) sul peso del **VODIRESIN ECOPUR CL** (bicomponente), rispettano le indicazioni date dalla direttiva **H.A.C.C.P.** poichè evitano la formazione di accumuli di sporco in quanto facilmente pulibili e decontaminabili con specifici detergenti utilizzati nell'industria alimentare.

CAMPI D'APPLICAZIONE

VODIRESIN ECOPUR CL viene normalmente utilizzato per la protezione di opere in CLS quali pavimentazioni industriali, manufatti prefabbricati in CLS, legno e metallo, pavimentazioni di opifici in genere, garage, serbatoi, intonaci esterni, in tutte le superfici in CLS che possono essere deteriorate da fenomeni di abrasione, alte e basse temperature, contatti prolungati con sostanze acide e basiche nonché acque contenenti idrocarburi. **VODIRESIN ECOPUR CL** viene utilizzato anche su asfalto stampato. L'aggiunta del prodotto CATAPUR BASE (induritore per sistemi poliuretatici base acqua) rende il prodotto perfettamente carrabile ed idoneo al contatto di alimenti. Il prodotto trova largo uso nella resinatura di pavimentazioni di oleifici, industrie vinicole e casearie nonché garage, officine meccaniche, per vasche e cisterne in CLS destinate al contenimento di acqua potabile, vino, olio e aceto.

MODALITÀ D'USO

VODIRESIN ECOPUR CL è pronto all'uso. Pulire accuratamente le superfici da trattare. Applicare VODIEPOXY PRIMER (primer epossipoliammidico, bicomponente, emulsionabile, trasparente) con aggiunta di sabbia quarzifera. Applicare poi il **VODIRESIN ECOPUR CL** almeno in 2 passaggi. Durante ogni applicazione, utilizzare sempre un rullo frangibolle pesante. La completa reticolazione del prodotto si otterrà in circa 10 giorni.



Consumo: da 0,500 a 0,800 kg/mq in più passaggi

Applicazione: rullo, pennello o pompa airless

Stoccabilità: 12 mesi negli imballi originali

VODIRESIN ECOPUR TR

Protettivo poliuretano, trasparente, lucido o opaco, impermeabile, antipolvere, per pavimenti e manufatti in CLS, elementi lapidei, legno e metallo, base acqua

KG	CONFEZIONE
5	secchio in plastica
18	secchio in plastica



CARATTERISTICHE

VODIRESIN ECOPUR TR è una dispersione di resine poliuretatiche modificate a rapida essiccazione. La particolare formulazione consente di realizzare, una volta essiccato il film, un rivestimento resistente all'abrasione con caratteristiche di ottima adesione ed impermeabilità al supporto ove applicato. Il prodotto dall'aspetto liquido bianco lattescente, essiccando, diventa trasparente e flessibile.

CAMPI D'APPLICAZIONE

VODIRESIN ECOPUR TR può essere utilizzato come barriera antievaporante, riuscendo a contenere l'evaporazione dell'acqua d'impasto in quanto forma un film protettivo sulla superficie trattata che mantiene per diversi giorni il 90-95% dell'umidità presente. **VODIRESIN ECOPUR TR** viene quindi normalmente utilizzato per la stagionatura a protezione di opere in CLS quali pavimentazioni industriali in genere, manufatti prefabbricati in CLS, elementi lapidei, legno e metallo, piste aeroportuali, serbatoi, canali e ponti, intonaci esterni o in tutte le superfici in CLS che possono essere deteriorate dalla ventilazione, dalle alte temperature o dalla bassa umidità relativa.

MODALITÀ D'USO

VODIRESIN ECOPUR TR è pronto all'uso.

Utilizzato come filmante antievaporante: diluire il prodotto 1:3 o 1:4 a seconda della temperatura e della estensione della superficie da trattare. Spruzzare il prodotto diluito sulle superfici in CLS da preservare non appena è scomparsa la prima acqua di essudazione.

Utilizzato come protettivo, rinforzante, antipolvere: pulire accuratamente le superfici da trattare per poi applicare il prodotto tal quale sulla superficie asciutta. Qualora lo si desideri, al fine di aumentare ulteriormente la resistenza all'abrasione, si potrà utilizzare il prodotto CATAPUR BASE (induritore per sistemi poliuretatici base acqua) dal 5% al 10% sul peso del prodotto. La completa reticolazione del prodotto si otterrà in circa 30 giorni.

Consumo: da 0,300 a 0,500 kg/mq in più passaggi

Applicazione: rullo, pennello o pompa airless

Stoccabilità: 12 mesi negli imballi originali

VODIRESIN COLOR

Protettivo colorato, antipolvere, per pavimentazioni industriali, resistente agli idrocarburi, base solvente

KG	CONFEZIONE
20	secchio in metallo



COLORI

CARATTERISTICHE

VODIRESIN COLOR è una vernice protettiva monocomponente realizzata con resine sintetiche al solvente e caratterizzata da buone capacità di resistenza agli idrocarburi nonché all'urto ed all'abrasione.



CAMPI D'APPLICAZIONE

VODIRESIN COLOR è vantaggiosamente usato per il rivestimento protettivo antipolvere di pavimenti industriali. **VODIRESIN COLOR** fornirà una sicura impermeabilità ed una superficie sufficientemente flessibile con una pigmentazione molto resistente ai raggi U.V.



MODALITÀ D'USO

VODIRESIN COLOR è applicabile su superfici asciutte e ben pulite. In corrispondenza di superfici polverose, è sempre opportuno intervenire con una mano di **VODIRESIN PROTECT** (protettivo filman-te, trasparente, base solvente). Ad essiccazione avvenuta, si potrà intervenire con la prima mano di **VODIRESIN COLOR**. La seconda mano di **VODIRESIN COLOR** potrà essere stesa dopo 24 ore.

Consumo: da 0,500 a 0,700 kg/mq in più passaggi

Applicazione: rullo, pennello o pompa airless

Stoccabilità: 12 mesi negli imballi originali

VODIRESIN PROTECT

Primer protettivo filmante, impermeabilizzante, trasparente, consolidante, base solvente

LT	CONFEZIONE
5	secchio in metallo
18	secchio in metallo



CARATTERISTICHE

VODIRESIN PROTECT è un rivestimento protettivo a base di resine termoplastiche, base solvente, con buona resistenza agli idrocarburi.



CAMPI D'APPLICAZIONE

VODIRESIN PROTECT viene utilizzato prevalentemente come primer universale per la successiva posa di membrane liquide a base acqua, a base di resine stiroloacriliche, silaniche, poliuretaniche, etc. (è consigliato l'utilizzo di sabbietta quarzifera di bassa granulometria al fine di aumentare l'adesione dei successivi rivestimenti), e come rivestimento per calcestruzzo faccia a vista (effetto lucido). Utilizzato in più mani, può realizzare un film trasparente molto tenace consigliato come rivestimento antipolvere per pavimenti industriali soggetti a grande traffico e come rivestimento di pavimenti stampati in CLS. Viene anche utilizzato come consolidante ed antisfarinante per il trattamento delle pietre arenarie.

MODALITÀ D'USO

Le superfici da trattare devono essere pulite ed asciutte, prive di macchie di olio o grasso. Il prodotto è pronto all'uso. **VODIRESIN PROTECT** può essere applicato più volte facendo seguire i passaggi successivi, a distanza di 60 minuti ad una temperatura di 20°C circa.

Consumo: da 0,150 a 0,300 lt/mq

Applicazione: rullo a pelo corto, pennello o pompa airless

Stoccabilità: 12 mesi negli imballi originali

VODIRESIN ECOPROTECT

Resina acril-poliuretana, alifatica, filmante, trasparente, non ingiallente, base acqua

KG	CONFEZIONE
5	secchio in plastica
18	secchio in plastica



CARATTERISTICHE

VODIRESIN ECOPROTECT è una resina acril-poliuretana, alifatica, monocomponente, base acqua, pronta all'uso. Il prodotto, una volta applicato, non ingiallisce col tempo.

CAMPI D'APPLICAZIONE

VODIRESIN ECOPROTECT viene utilizzato per realizzare un film trasparente, impermeabilizzante, molto tenace, applicato su supporti assorbenti e semiassorbenti. E' vantaggiosamente consigliato come rivestimento antipolvere per pavimenti industriali soggetti a grande traffico e come rivestimento di pavimenti stampati in CLS. Viene anche utilizzato come consolidante ed antisfarinante per il trattamento delle pietre arenarie. Buona è la resistenza del film essiccato agli idrocarburi e agli acidi diluiti (acido cloridico, acido acetico, citrico e lattico).

MODALITÀ D'USO

Le superfici da trattare devono essere pulite ed asciutte, prive di macchie di olio o grasso. E' sempre opportuno primerizzare il supporto con il prodotto VODITOP PRIMER (primer, filmante, trasparente, base acqua). **VODIRESIN ECOPROTECT** può essere applicato più volte facendo seguire i passaggi successivi, a distanza di 60 minuti ad una temperatura di 20°C circa.

Consumo: da 0,350 a 0,500 kg/mq

Applicazione: rullo a pelo corto, pennello o pompa airless

Stoccabilità: 12 mesi negli imballi originali

VODIRESIN GRIT

Resina bicomponente, poliuretana, alifatica, non ingiallente, per pavimentazioni drenanti in graniglia, base acqua

KG	CONFEZIONE
12,5 (A+B)	secchi in plastica



CARATTERISTICHE

VODIRESIN GRIT è un sistema bicomponente poliuretano-alifatico, specifico per la realizzazione di pavimentazioni esterne drenanti in graniglia di pietra o ciottoli naturali. Il sistema **VODIRESIN GRIT** è caratterizzato da ottime resistenze meccaniche e chimiche unite ad una semplicità di impiego ed elevata velocità di esecuzione.



CAMPI D'APPLICAZIONE

VODIRESIN GRIT è utilizzato vantaggiosamente per la realizzazione di aree pedonabili, viali, piste ciclabili, cortili, giardini ove è richiesta la permanente naturalezza degli inerti, nonché la necessità di rendere drenanti le superfici da trattare.



MODALITÀ D'USO

Pulire accuratamente il supporto che dovrà essere asciutto e privo di materiale incoerente. È consigliato l'utilizzo di VODIEPOXY PRIMER (primer epossipoliammidico, bicomponente, emulsionabile, trasparente) se il massetto è sfarinante. Miscelare il prodotto (A+B) in rapporto 800 ml di resina con 200 ml di induritore versandolo nell'impastatrice ove verranno aggiunti gli inerti. Il rapporto inerti/legante varia sensibilmente in funzione della natura, granulometria e forma della graniglia/ciottolo.

Consumo: consultare la scheda tecnica

Applicazione: spatola liscia o vibrocompattatrice meccanica

Stoccabilità: 12 mesi negli imballi originali

POLYEPOXY FLOOR

Rivestimento epossidico, bicomponente, autolivellante, lucido, colorato o trasparente, per il rivestimento di pavimenti industriali, base acqua

KG	CONFEZIONE
20 (A+B)	secchi in plastica



COLORI



CARATTERISTICHE

POLYEPOXY FLOOR è un rivestimento corazzato per pavimenti, a base di resina epossidica. Il prodotto è privo di solventi, autolivellante, idoneo per rivestimenti resinosi con alta resistenza chimica, meccanica e all'abrasione.

CAMPI D'APPLICAZIONE

POLYEPOXY FLOOR è idoneo alla realizzazione di pavimentazioni industriali calpestabili e carrabili nonché di pavimentazioni e pareti di ambienti abitativi (fornito anche nelle colorazioni RAL su richiesta), per il rivestimento di superfici in CLS, mattoni in cemento ed in ceramica, applicabile anche su superfici metalliche. **POLYEPOXY FLOOR** rende gli ambienti visivamente gradevoli con effetto lucido.

MODALITÀ D'USO

POLYEPOXY FLOOR viene fornito in imballi separati. Miscelare la parte A con la parte B. Versare il composto sul pavimento da trattare e lavorarlo. Subito dopo la stesura, ripassare il rivestimento con idoneo rullo frangibolle pesante. Le superfici da trattare devono essere perfettamente asciutte e pulite. E' sempre opportuno applicare sul supporto il prodotto VODIEPOXY PRIMER (primer epossidico-poliamminico, bicomponente, emulsionabile, trasparente) con aggiunta di sabbia quarzifera.

Consumo: da 0,250 a 1 kg/mq in uno o più passaggi

Applicazione: rullo, pennello, spatola liscia, racla in gomma o pompa airless

Stoccabilità: 12 mesi negli imballi originali





**PROTETTIVI
COLORATI E
TRASPARENTI**

VODICOLOR AC

Protettivo acrilico, filmante, elastico, continuo, colorato, base acqua

KG	CONFEZIONE
5	secchio in plastica
20	secchio in plastica



COLORI

CARATTERISTICHE

VODICOLOR AC è un protettivo acrilico, filmante, elastico, continuo, colorato, base acqua, studiato e formulato per garantire un elevato potere coprente ed un'ottima adesione al supporto grazie all'utilizzo di particolari filler coprenti e idonee resine sintetiche.

Una confezione da Kg. 20 copre fino a 80mq di superficie.



CAMPI D'APPLICAZIONE

VODICOLOR AC rende un'efficacissima funzione protettiva se applicato su supporti cementizi e intonaci, ma viene largamente utilizzato come protettivo impermeabilizzante colorato per membrane bituminose prefabbricate in sostituzione dei prodotti vernicianti a base di pigmenti di alluminio; è utilizzabile anche come membrana liquida colorata. Il film essiccato di **VODICOLOR AC** risulta molto adesivo e sufficientemente flessibile, in grado di assecondare eventuali "movimenti" della membrana bituminosa su cui è applicato. **VODICOLOR AC** offre un'ottima resistenza alle piogge acide, alle atmosfere aggressive ed ai raggi ultravioletti del sole. Ottima risulta la pedonabilità del film essiccato. Usato per le tinteggiature di pareti interne ed esterne, garantisce una elevata traspirabilità.

MODALITÀ D'USO

Pulire accuratamente i supporti. È sempre preferibile applicare una prima mano di fondo realizzata diluendo **VODICOLOR AC** con il 20-30% di acqua. Ad essiccazione avvenuta, si potrà applicare **VODICOLOR AC** diluito con il 15% di acqua. Su membrane bituminose prefabbricate, è opportuno applicare il prodotto con una diluizione massima del 10%.

Consumo: da 0,250 a 1,500 kg/mq in più passaggi

Applicazione: rullo, pennello, spatola liscia o pompa airless

Stoccabilità: 12 mesi negli imballi originali

VODIRALL ECO

Alluminio resinoso, riflettente, base acqua, ad altissima resa

LT	CONFEZIONE
5	secchio in metallo
10	secchio in metallo
18	secchio in metallo

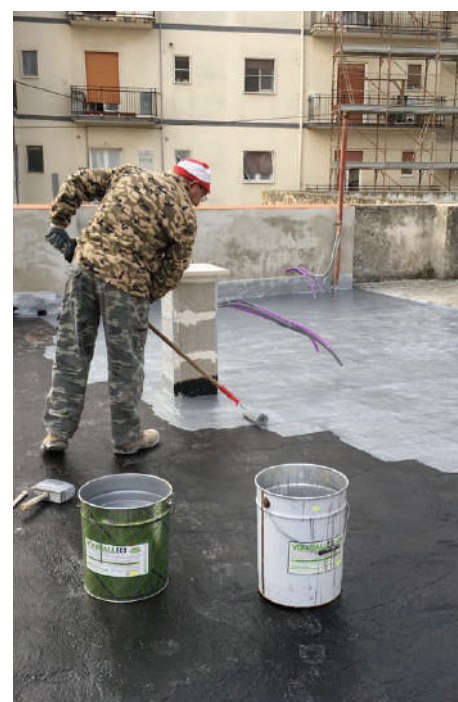


CARATTERISTICHE

VODIRALL ECO è un rivestimento protettivo color argento brillante, innovativo nella formulazione poiché completamente ecologico e non infiammabile. Tali requisiti rendono il prodotto facile da immagazzinare, poiché non tossico-nocivo, anche se stoccato in notevoli quantità.

CAMPI D'APPLICAZIONE

VODIRALL ECO può essere applicato su ogni tipo di supporto asciutto ma trova la sua ideale collocazione come rivestimento protettivo di manti bituminosi prefabbricati sui quali produrrà un film color argento, omogeneo e privo di striature. Il film realizzato con **VODIRALL ECO** è inoltre sufficientemente elastico, in grado di assecondare i "movimenti" della membrana bituminosa ove applicato.



MODALITÀ D'USO

VODIRALL ECO è pronto all'uso. Mescolare energicamente il prodotto nella sua confezione. E' sempre opportuno applicare **VODIRALL ECO** su membrane bituminose impermeabili posate in opera da almeno 90 gg. al fine di ottenere una omogeneità di brillantezza e di adesione. E' necessario prevedere idonee pendenze dei massetti a pendio onde evitare ristagni d'acqua al di sopra del rivestimento essiccato di **VODIRALL ECO**.

Consumo: da 0,100 a 0,150 lt/mq

Applicazione: rullo, pennello o pompa airless

Stoccabilità: 12 mesi negli imballi originali

VODIRALL EXTRA

Alluminio resinoso, riflettente, base solvente, ad altissima resa

LT	CONFEZIONE
5	secchio in metallo
10	secchio in metallo
18	secchio in metallo



CARATTERISTICHE

VODIRALL EXTRA è una vernice protettiva pigmentata con polvere di alluminio ed arricchita di resine in solventi, formulata per garantire un'ottima adesione ai supporti ed una durevole protezione nel tempo. Il giusto equilibrio fra i solventi utilizzati garantisce una brillantezza eccellente ed un bassissimo rapporto costo/mq.



CAMPI D'APPLICAZIONE

VODIRALL EXTRA viene utilizzato generalmente per la protezione di coperture realizzate con membrane bituminose prefabbricate migliorandone l'aspetto estetico e contribuendo a ridurre l'assorbimento e la cessione di calore da irraggiamento grazie al suo alto potere di riflessione. Il suo elevato grado di adesione consente applicazioni anche su carpenterie metalliche.



MODALITÀ D'USO

VODIRALL EXTRA è pronto all'uso. Mescolare energicamente il prodotto nella sua confezione prima dell'applicazione. E' sempre opportuno applicare **VODIRALL EXTRA** su membrane bituminose impermeabili posate in opera da almeno 90 gg., al fine di ottenere una omogeneità di brillantezza e di adesione.

Consumo: da 0,100 a 0,150 lt/mq

Applicazione: rullo, pennello o pompa airless

Stoccabilità: 12 mesi negli imballi originali

VODIMETAL

Rivestimento protettivo, colorato, metallizzato, riflettente, base acqua, ad altissima resa

LT	CONFEZIONE
5	secchio in metallo
18	secchio in metallo

COLORI 

CARATTERISTICHE

VODIMETAL è un rivestimento protettivo fornibile nei colori rosso, verde, azzurro o rame metallizzato, innovativo nella formulazione poiché è completamente ecologico e non infiammabile. Tali requisiti rendono il prodotto **VODIMETAL** facile da immagazzinare, poiché non tossico-nocivo, anche se stoccato in notevoli quantità.

CAMPI D'APPLICAZIONE

VODIMETAL può essere applicato su ogni tipo di supporto asciutto ma trova la sua ideale collocazione come rivestimento protettivo di manti bituminosi prefabbricati (anche ardesiati) sui quali produrrà un film color rosso, verde, azzurro o rame metallizzato, omogeneo e privo di striature. Il film realizzato con **VODIMETAL** è inoltre sufficientemente elastico in grado di assecondare i "movimenti" della membrana bituminosa ove applicato.

MODALITÀ D'USO

VODIMETAL è pronto all'uso. Mescolare energicamente il prodotto nella sua confezione. Per l'applicazione su nuovi manti bituminosi prefabbricati sarà necessario attendere almeno 90 gg. prima della posa del **VODIMETAL**.



Consumo: da 0,100 a 0,150 lt/mq

Applicazione: rullo, pennello o pompa airless

Stoccabilità: 12 mesi negli imballi originali

VODILAST

Fissativo protettivo, trasparente, per membrane bituminose ardesiate, base acqua

LT	CONFEZIONE
10	secchio in plastica
18	secchio in plastica



CARATTERISTICHE

VODILAST è un protettivo impermeabilizzante, trasparente, a base di resine acriliche plastificate in emulsione acquosa. **VODILAST** è un prodotto eccezionalmente adesivo ed elastico.



CAMPI D'APPLICAZIONE

VODILAST può essere utilizzato come primer per la posa successiva di membrane liquide colorate su qualunque tipo di supporto ma viene soprattutto usato per proteggere e fissare l'ardesia nelle coperture realizzate con membrane prefabbricate ardesiate che, con il passare del tempo, cedono le scaglie delle quali sono coperte per azione del gelo-disgelo, l'azione abrasiva del vento e della pioggia, nonché per l'ossidazione del bitume.

MODALITÀ D'USO

VODILAST dovrà essere diluito con acqua fino ad un rapporto di 1 parte di **VODILAST** + 2 parti di acqua. Se utilizzato come primer fissativo, la diluizione sarà 1 parte di **VODILAST** + 1 parte di acqua. Può essere applicato anche in una sola mano, se diluito con minor quantitativo d'acqua.

Consumo: da 0,200 a 0,300 lt/mq del prodotto diluito con acqua pulita

Applicazione: rullo, pennello o pompa airless

Stoccabilità: 12 mesi negli imballi originali

VODISIL

Impregnante siliconico, trasparente, consolidante, idrorepellente, base acqua

LT	CONFEZIONE
5	secchio in plastica
10	secchio in plastica
18	secchio in plastica



CARATTERISTICHE

VODISIL è una vernice impregnante, trasparente, consolidante, a base di cristalli di silicati in emulsione. Applicato su superfici porose agisce per assorbimento ed essiccando costituisce una fitta rete di cristalli invisibili che garantisce per diversi anni un'assoluta impermeabilità delle strutture trattate senza modificare l'aspetto e la traspirabilità.

CAMPI D'APPLICAZIONE

VODISIL viene utilizzato per il trattamento di tutte le superfici assorbenti come intonaci, calcestruzzo, mattoni in cotto, pietra, tufi, etc.

MODALITÀ D'USO

VODISIL va applicato su superfici asciutte e prive di polvere. **VODISIL** può essere applicato in una o due mani facendo attenzione a far seguire la seconda passata sulla prima ancora fresca. Qualora lo si renda necessario, per garantire un'assoluta impermeabilità anche nella massa, è possibile immergere i manufatti in cotto, cemento, pietra, etc., in vasche contenenti **VODISIL**.

Consumo: da 0,150 a 0,300 lt/mq in più passaggi

Applicazione: rullo, pennello o pompa airless

Stoccabilità: 12 mesi negli imballi originali

VODISIL SOLVENT

Impregnante siliconico, trasparente, consolidante, idrorepellente, base solvente

LT	CONFEZIONE
5	secchio in metallo
10	secchio in metallo
20	secchio in metallo



CARATTERISTICHE

VODISIL SOLVENT è una vernice impregnante trasparente, consolidante, a base di silicani e cristalli di silicati al solvente.

Applicato su superfici porose, agisce per assorbimento ed essiccando costituisce una fitta rete di cristalli invisibili che garantisce per diversi anni un'assoluta impermeabilità delle strutture trattate senza modificarne l'aspetto e la traspirabilità.

CAMPI D'APPLICAZIONE

VODISIL SOLVENT viene utilizzato per il trattamento di tutte le superfici assorbenti come intonaci, calcestruzzo, mattoni in cotto, pietra, etc. Applicato su pietre, tufi ed intonaci, preserva la superficie dall'assorbimento di acqua battente, evitando fenomeni di efflorescenze esterne, preservando gli ambienti interni dall'umidità.

MODALITÀ D'USO

VODISIL SOLVENT va applicato su superfici asciutte e prive di polvere. **VODISIL SOLVENT** può essere applicato in una o più mani facendo attenzione a far seguire la seconda passata sulla prima ancora fresca. Qualora lo si renda necessario, per garantire un'assoluta impermeabilità anche nella massa, è possibile immergere i manufatti in cotto, cemento o pietra in vasche contenenti **VODISIL SOLVENT**.

Consumo: da 0,100 a 0,300 lt/mq in più passaggi

Applicazione: rullo, pennello o pompa airless

Stoccabilità: 12 mesi negli imballi originali

VODISIL RIPARABALCONI

Impregnante siliconico, trasparente,
idrorepellente, non pellicolante, base solvente

LT	CONFEZIONE
1	barattolo in metallo
5	secchio in metallo
10	secchio in metallo



CARATTERISTICHE

VODISIL RIPARABALCONI è una soluzione concentrata di resine fluoropolimeriche in solventi alifatici che consente la realizzazione di impermeabilizzazioni grazie alla sua alta caratteristica di impregnazione dei supporti.



CAMPI D'APPLICAZIONE

VODISIL RIPARABALCONI viene vantaggiosamente utilizzato come impermeabilizzante da applicare direttamente su pavimentazioni piastrellate, come balconi, terrazze e scale. La sua caratteristica consente la formazione di minutissimi cristalli di silicone nel momento in cui il prodotto viene assorbito dalle parti impregnabili del supporto. Ne deriva che le superfici da trattare non devono essere demolite ma sarà necessario ripristinare eventuali fessurazioni presenti sui supporti. La costituita barriera trasparente e traspirante realizzata utilizzando **VODISIL RIPARABALCONI** consente l'immediato utilizzo della copertura poiché il prodotto reagisce velocemente senza modificarne l'aspetto e senza lasciarne traccia con evidentissimi risparmi di tempo e danaro.

MODALITÀ D'USO

VODISIL RIPARABALCONI va applicato su superfici asciutte e prive di polvere. Il prodotto può essere applicato in una o due mani facendo attenzione a far seguire la seconda passata sulla prima ancora fresca.

Consumo: da 10 a 15 mq per litro in più passaggi

Applicazione: rullo, pennello o tira acqua

Stoccabilità: 12 mesi negli imballi originali

VODIRESIN ECOFINISH

Protettivo alifatico, filmante, pedonabile, trasparente, plastico, per sistemi poliuretanic aromatici, base acqua

LT	CONFEZIONE
5	secchio in plastica
18	secchio in plastica



CARATTERISTICHE

VODIRESIN ECOFINISH è una particolare resina poliuretanic, alifatic, trasparente, base acqua, modificata con plastificanti ed additivi che ne favoriscono una rapida essiccazione. Il film realizzato con **VODIRESIN ECOFINISH** non ingiallisce nel tempo.

CAMPI D'APPLICAZIONE

VODIRESIN ECOFINISH è stato formulato per poter essere utilizzato come protettivo filmante, pedonabile, trasparente, plastico, per i sistemi poliuretanic aromatici. **VODIRESIN ECOFINISH** viene impiegato come strato a finire per sistemi impermeabilizzanti ove vengono utilizzati prodotti quale VODICOLOR PUR (membrana liquida, monocomponente, poliuretanic, igroindurente, elastica, colorata, base solvente) o POLYMEX 1K-C (membrana liquida, monocomponente, poliuretanic, igroindurente, elastica, colorata, base solvente) in qualità di prodotto schermante per i raggi U.V. o per rendere ancor più pedonabile la superficie.

MODALITÀ D'USO

VODIRESIN ECOFINISH è pronto all'uso. Pulire accuratamente la superficie da trattare e passare su di essa un panno antistatico. Si procederà poi all'applicazione di **VODIRESIN ECOFINISH** che sarà pedonabile dopo 24 ore dall'applicazione ad una temperatura di 20°C circa. Per ottenere superfici antiscivolo, sarà opportuno spargere a spaglio, sul prodotto fresco, della sabbietta quarzifera di bassa granulometria. Non sovrapporre sul film essiccato alcun oggetto (sedie, tavoli, vasi, etc.) prima della sua completa reticolazione (circa 10 giorni).

Consumo: da 0,250 a 0,300 lt/mq

Applicazione: rullo a pelo corto o pompa airless

Stoccabilità: 12 mesi negli imballi originali



edil
portale



You Tube

VUOI ESSERE
SEMPRE AGGIORNATO
SULLE NOSTRE
NOVITA'?

You Tube



edil
portale



POLYMERBIT



**MASTICI E ADESIVI
BITUMINOSI E
BITUME-
POLIURETANO**

VODITEC H-20

Adesivo bituminoso per l'incollaggio a freddo di pannelli isolanti, base acqua

KG	CONFEZIONE
5	secchio in plastica
18	secchio in plastica



CARATTERISTICHE

VODITEC H-20 è un adesivo bituminoso in emulsione acquosa, pastoso, tixotropico, idoneo per l'incollaggio a freddo di pannelli isolanti. **VODITEC H-20** può essere considerato una valida ed economica alternativa al bitume colato a caldo. **VODITEC H-20** viene prodotto nella versione estiva ed invernale.



CAMPI D'APPLICAZIONE

VODITEC H-20 è stato studiato e formulato per l'adesione a freddo di qualunque tipo di pannello isolante e fono-assorbente. Può essere applicato in orizzontale o anche in verticale grazie alla sua alta tixotropia. **VODITEC H-20** è un prodotto che non contiene solventi; può essere quindi utilizzato anche all'interno.

MODALITÀ D'USO

VODITEC H-20 è pronto all'uso e viene applicato a spatola liscia o dentata realizzando strisce di prodotto larghe 10 cm e distanziate tra loro 15 cm, oppure per punti, meglio ancora se realizzati sia sul pannello che sulla superficie ove applicarli, imprimendo una pressione sul pannello da incollare in modo tale da spandere il **VODITEC H-20**. Le superfici devono essere pulite. Utilizzando **VODITEC H-20**, l'adesione dei pannelli è immediata anche se i tempi di essiccazione del prodotto sono alquanto lunghi e dipendono soprattutto dalla temperatura, dall'umidità e dal grado di permeabilità al vapore dei manufatti.

Consumo: da 0,500 a 0,900 kg/mq

Applicazione: spatola liscia o dentata

Stoccabilità: 12 mesi negli imballi originali

VODITEC P-40

Adesivo bituminoso per l'incollaggio a freddo di pannelli isolanti, base solvente

KG	CONFEZIONE
5	secchio in metallo
20	secchio in metallo



CARATTERISTICHE

VODITEC P-40 è un adesivo bituminoso, pastoso, tixotropico, a basso contenuto di solventi, idoneo per l'incollaggio a freddo di pannelli isolanti. La scelta di opportuni solventi e resine rende possibile il suo utilizzo anche se applicato su pannelli in polistirolo o poliuretano senza provocarne il loro scioglimento. **VODITEC P-40** può essere considerato una valida ed economica alternativa al bitume a caldo. **VODITEC P-40** viene prodotto nella versione estiva ed invernale (per l'applicazione con temperature al di sotto dei 5°C).



CAMPI D'APPLICAZIONE

VODITEC P-40 è stato studiato e formulato per l'adesione a freddo di qualunque tipo di pannello isolante e fono-assorbente. Può essere applicato in orizzontale o anche in verticale grazie alla sua alta tixotropia. Trova validi impieghi applicato all'esterno anche su supporti umidi o addirittura in presenza di superfici bagnate.

MODALITÀ D'USO

VODITEC P-40 è pronto all'uso e viene applicato a spatola liscia o dentata, realizzando strisce di prodotto larghe 10cm e distanziate tra loro 15cm, oppure per punti, meglio ancorate se realizzate sia sul pannello che sulla superficie ove applicarli, imprimendo una pressione sul pannello da incollare in modo tale da spandere il **VODITEC P-40**. Le superfici devono essere pulite. Utilizzando **VODITEC P-40** l'adesione dei pannelli è immediata anche se i tempi di essiccazione del prodotto sono alquanto lunghi e dipendono soprattutto dalla temperatura, dall'umidità e dal grado di permeabilità al vapore dei manufatti.

Consumo: da 0,500 a 0,900 kg/mq

Applicazione: spatola liscia o dentata

Stoccabilità: 12 mesi negli imballi originali

VODITEC INNESTI

Mastice adesivo bituminoso, specifico per innesti, base acqua

KG	CONFEZIONE
1	barattolo in plastica
2,5	secchio in plastica
5	secchio in plastica



CARATTERISTICHE

VODITEC INNESTI è una pasta semidensa a base di bitumi distillati in altissima percentuale, addensanti inorganici e resine in emulsione acquosa.



CAMPI D'APPLICAZIONE

VODITEC INNESTI ha una formulazione studiata al fine di ottenere un mastice bituminoso altamente adesivo ed impermeabile all'acqua, in grado di garantire una valida protezione dell'innesto da infiltrazioni ed uno schermo elastico ed impenetrabile da parte di polvere e parassiti che ne comprometterebbero il germogliamento. Il prodotto è ecocompatibile, non contiene sostanze dannose per l'uomo e l'ambiente e può essere utilizzato come cicatrizzante dopo le potature dei rami al fine di garantire un valido schermo protettivo contro l'imputridimento della base del ramo tagliato.

MODALITÀ D'USO

Le applicazioni possono avvenire utilizzando una spatolina in acciaio o con pennello. Non applicare **VODITEC INNESTI** in condizioni atmosferiche avverse, in previsione di pioggia o gelo.

Applicazione: spatola liscia o pennello
Stoccabilità: 12 mesi negli imballi originali

VODITEC PUR-30

Adesivo poliuretano-bituminoso,
impermeabilizzante, pronto all'uso,
base acqua

KG	CONFEZIONE
5	secchio in plastica
20	secchio in plastica



CARATTERISTICHE

VODITEC PUR-30 è una pasta poliuretano-bituminosa, semidensa, ottenuta miscelando bitumi pregiati, resine poliuretaniche e filler minerali. La pasta così ottenuta di colore marrone, in fase di essiccazione, assumerà un colore nero intenso, evidenziando un'elevata adesività al supporto ed una sufficiente elasticità. **VODITEC PUR-30**, inoltre, ha un ottimo potere ancorante anche se applicato su superfici verticali e ben sopporta temperature al di sotto di 0°C.



CAMPI D'APPLICAZIONE

VODITEC PUR-30 è stato studiato e formulato per ottenere un manto di adesione, impermeabile, pratico e veloce per il prodotto VODITES (tessuto-non-tessuto, elastico, da gr. 60/mq.) per la preparazione del supporto su terrazze, balconi, tetti a falda, muri contro terra, superfici in CLS sia orizzontali che verticali, lastroni, per il ripristino di vecchie membrane bituminose, etc. ma è vantaggiosamente ed intelligentemente abbinato al prodotto VODIPREN UNOBIT (membrana liquida poliuretano-bituminosa, colorata, pedonabile e piastrellabile, polifunzionale, base acqua), ottenendo così un sistema economico altamente impermeabile e duraturo nel tempo, avendo cura di sovrapporre i teli del T.N.T. per almeno 5/7 cm.

MODALITÀ D'USO

VODITEC PUR-30 è pronto per l'uso. Pulire accuratamente le superfici e regolarizzare i supporti.

Consumo: da 0,800 a 1 kg/mq

Applicazione: rullo, pennello o spatola liscia

Stoccabilità: 12 mesi negli imballi originali

VODIREFILL PUR

Adesivo sigillante, poliuretano, aromatico, colorato, universale, a presa rapida, base solvente

CONFEZIONE

cartone contenente 15 UNIPACK



COLORI



CARATTERISTICHE

VODIREFILL PUR è un sigillante poliuretano, aromatico, monocomponente, colorato, altamente adesivo ed elastico a polimerizzazione all'aria. **VODIREFILL PUR** ha una buona resistenza agli agenti chimici acquosi, all'acqua di mare, resistente nel breve periodo a idrocarburi, acidi organici, oli vegetali e animali.



CAMPI D'APPLICAZIONE

VODIREFILL PUR ha una buona adesione su un'ampia gamma di substrati e realizza, nello stesso tempo, sigillature elastiche ad alto potere adesivo. Adatto alle superfici come legno, metallo, sistemi di verniciatura (mono o bicomponenti), schiuma poliuretano, materiali ceramici, come sigillante per superfici in calcestruzzo sia orizzontali che verticali. Viene vantaggiosamente utilizzato nel settore edile per la sigillatura di pavimenti industriali, elementi prefabbricati in calcestruzzo, etc. Utilizzabile nel settore carrozzeria auto, nella costruzione e riparazione di automezzi speciali, autobus, treni, camper e nella costruzione e riparazione di barche da diporto; per sigillature interne ed esterne di veicoli, riempimenti di giunzione tra pannelli o paratie ed incollaggi di parti assemblate, porte o finiture a vista.

MODALITÀ D'USO

VODIREFILL PUR deve essere applicato su superfici asciutte, prive di polvere, grassi, oli e parti di distacco. In casi particolari e per una migliore adesione può rendersi necessario un trattamento preventivo con l'utilizzo del prodotto VODITOP PRIMER (primer filmante, trasparente, base acqua) o VODIEPOXY PRIMER (primer epossipoliammidico, bicomponente, emulsionabile, trasparente). Tagliare la clip del sacchetto ed inserirlo nella pistola manuale o ad aria compressa. Tagliare il beccuccio della sezione desiderata prima di posizionarlo sulla parte terminale della pistola.

Stoccabilità: 12 mesi negli imballi originali

LIBERATI DALL'AMIANTO!

LA **POLYMERBIT** HA STUDIATO LA SOLUZIONE ADATTA ALLE TUE ESIGENZE
CON I PRODOTTI CERTIFICATI DELLA POLYMERBIT.
LIBERARSI DALL'AMIANTO E' PIU' **SEMPLICE, ECONOMICO E SICURO.**



INCAPSULAMENTO ESTRADOSSO

Trattamento incapsulamento di manufatti di cemento-amianto a vista per esterno (TIPOLOGIA A).

Prodotti:

- **VODIFIX**: fissativo penetrante ed inertizzante a base di resine sintetiche in dispersione acquosa di colore rosso pallido. Consumo: 0,200-0,300 lt/mq.
- **VODICOLOR EXTRA** (primo strato): membrana liquida elastomerica a base di resine acriliche in dispersione acquosa disponibile nei colori bianco, rosso, verde e grigio. Consumo: 0,400 kg/mq circa.
- **VODICOLOR EXTRA** (secondo strato): finitura ricoprente di colore diverso dal primo strato precedente. Consumo: 0,400 kg/mq circa.

INCAPSULAMENTO INTRADOSSO

Trattamento incapsulamento di manufatti di cemento-amianto a vista per interno (TIPOLOGIA B).

Prodotti:

- **VODICOLOR EXTRA** (primo strato): membrana liquida elastomerica a base di resine acriliche in dispersione acquosa disponibile nei colori bianco, rosso, verde e grigio. Consumo: 0,400 kg/mq circa.
- **VODICOLOR EXTRA** (secondo strato): finitura ricoprente di colore diverso dal primo strato precedente. Consumo: 0,400 kg/mq circa.

CONFINAMENTO

Trattamento incapsulante non a vista di manufatti di cemento amianto a supporto degli interventi di confinamento (TIPOLOGIA C).

Prodotti:

- **VODICOLOR EXTRA** (primo strato): membrana liquida elastomerica a base di resine acriliche in dispersione acquosa disponibile nei colori bianco, rosso, verde e grigio. Consumo: 0,400 kg/mq circa.
- **VODICOLOR EXTRA** (secondo strato): finitura ricoprente di colore diverso dal primo strato precedente. Consumo: 0,400 kg/mq circa.

RIMOZIONE

Trattamento di inertizzazione di manufatti in cemento amianto (TIPOLOGIA D).

Prodotti:

- **VODIFIX**: fissativo penetrante ed inertizzante a base di resine sintetiche in dispersione acquosa di colore Rosso pallido per la bonifica degli interventi di rimozione delle lastre di cemento-amianto. Consumo: 0,200-0,300 lt/mq.



**MEMBRANE
LIQUIDE A BASE
CEMENTIZIA**

VODILASTIK

Membrana liquida cementizia, bicomponente, elastica, flessibile e pedonabile



LT/KG	CONFEZIONE
1 lt (Parte A)	barattolo in plastica
10 lt (Parte A)	secchio in plastica
35 kg (Parte A+B)	secchi in plastica

CARATTERISTICHE

VODILASTIK è un sistema impermeabilizzante formato da un lattice a base di polimeri sintetici in dispersione acquosa (Parte A) ed un premiscelato cementizio (Parte B). Miscelando i due componenti nel rapporto 1:2,5 si ottiene un impasto facilmente lavorabile in grado di formare uno strato assolutamente impermeabile, flessibile ed elastico. L'adesione del **VODILASTIK** è ottima su qualunque tipo di supporto lapideo o cementizio.



CAMPI D'APPLICAZIONE

VODILASTIK è vantaggiosamente utilizzato per la impermeabilizzazione di tetti piani, balconi, terrazzi, tetti a falda, fioriere, cisterne in cemento, piscine, etc. La sua particolare struttura consente, tra l'altro, la successiva posa del pavimento applicato direttamente su di esso.

MODALITÀ D'USO

Pulire accuratamente il supporto. Mescolare lt. 10 di **VODILASTIK** (Parte A) con 1 sacchetto da kg. 25 di PREMISCELATO (Parte B). Si comincerà con l'applicazione del **VODILASTIK** in tutti gli angoli in abbinamento ad una bandella di VODITES (T.N.T. elastico da 60 o 100 gr./mq.) o adesiva. Successivamente, si procederà alla stesura del prodotto su tutta la superficie armandolo con VODITES (T.N.T. elastico da 60 o 100 gr./mq.) lavorato con idoneo rullo frangibolle pesante o con una rete porta intonaco, sovrapponendo i teli per almeno 5-7 cm circa.

Consumo: da 2,500 a 3,500 kg/mq in più passaggi

Applicazione: spatola liscia

Stoccabilità: 12 mesi negli imballi originali (Parte A), 3 mesi negli imballi originali (Parte B)

VODIRESIN SCUD

Resina impermeabilizzante cementizia, pedonabile e piastrellabile, base acqua



KG	CONFEZIONE
2,5	secchio in plastica
10	secchio in plastica



CARATTERISTICHE

VODIRESIN SCUD è un sistema impermeabilizzante pedonabile formato da resine acriliche modificate con SB miscelate con cemento, studiato e formulato per realizzare successive installazioni di pavimenti e rivestimenti esterni sotto piastrellature di ceramica. **VODIRESIN SCUD** possiede una buona elasticità che garantisce un'ottima resistenza alle sollecitazioni derivanti da dilatazioni di natura meccanica e termica del supporto.



CAMPI D'APPLICAZIONE

Il sistema impermeabile **VODIRESIN SCUD** è vantaggiosamente utilizzato per l'impermeabilizzazione di terrazze, balconi, lastrici solari, vasche, fioriere, grondaie, etc. **VODIRESIN SCUD** può essere applicato sia su superfici orizzontali che verticali e inclinate, lisce o rustiche.

SPECIFICHE TECNICHE

Dedicare particolare cura alla preparazione del supporto che dovrà presentarsi asciutto e pulito. Mescolare Kg. 1,500 di resina con Kg. 0,500 di cemento PORTLAND 325, utilizzando un trapano munito di agitatore a basso numero di giri fino. Primerizzare la superficie da trattare realizzando un primer di adesione utilizzando 1 parte di **VODIRESIN SCUD** + 4/5 parti di acqua. Dopo 24 ore circa, si procederà alla stesura del prodotto su tutta la superficie in doppio passaggio con interposizione di un tessuto-non-tessuto elastico da 60 gr./mq. (VODITES) inglobato nella prima mano.

Consumo: da 1 a 2 kg/mq in più passaggi
Applicazione: rullo o pennello
Stoccabilità: 12 mesi negli imballi originali



**PRODOTTI
VARI E
COMPLEMENTARI**

VODIMALT

Idrofugo, incrementatore di resistenza per malte, intonaci e calcestruzzi non armati, base acqua



KG	CONFEZIONE
5	secchio in plastica
10	secchio in plastica
20	secchio in plastica

CARATTERISTICHE

VODIMALT è un additivo di color ambrato che aggiunto all'acqua di impasto di intonaci, malte e calcestruzzi non armati ne aumenta la lavorabilità, migliorando notevolmente la loro resistenza meccanica ed impermeabilità all'acqua.

CAMPI D'APPLICAZIONE

VODIMALT viene utilizzato per confezionare calcestruzzi impermeabili, per cisterne, come idrofugo di massa di intonaci per pareti a Nord, per malte plastiche ed impermeabili utilizzate per la posa di pietra, mattoni a vista, etc.

MODALITÀ D'USO

VODIMALT viene miscelato nell'acqua d'impasto finale in ragione del 2 ÷ 4% per il quintale di cemento.

Stoccabilità: 12 mesi negli imballi originali

VODIAIR

Aerante plastificante per malte, calcestruzzi ed intonaci, base acqua

LT	CONFEZIONE
5	secchio in plastica
10	secchio in plastica
18	secchio in plastica



CARATTERISTICHE

VODIAIR è un liquido di colore scuro con spiccate proprietà tensioattive che, disperso nell'acqua di impasto, sviluppa microscopiche bollicine d'aria in grado di aumentare la plasticità e lavorabilità di malte, intonaci e calcestruzzi. **VODIAIR** permette quindi di abolire completamente la calce negli impasti, ove questa necessita, realizzando una notevolissima economia e praticità.

CAMPI D'APPLICAZIONE

VODIAIR viene utilizzato come aerante per intonaci e malte e come coadiuvante di pompaggio di calcestruzzi.

MODALITÀ D'USO

VODIAIR sostituisce la calce negli impasti laddove questa necessita.

Consumo: da 0,150 a 0,300 lt per ogni 100 kg di cemento

Stoccabilità: 12 mesi negli imballi originali

VODINOFROST

Antigelo liquido per calcestruzzi e malte

KG	CONFEZIONE
20	secchio in plastica
125	fusto in plastica



CARATTERISTICHE

VODINOFROST è un additivo liquido esente da cloruri. Il prodotto agisce sul tempo di indurimento del CLS, favorendo le reazioni di idratazione del cemento. **VODINOFROST** è utilizzato normalmente per la realizzazione di calcestruzzi e malte cementizie nel periodo invernale, anche a temperature fino a -10°C.

MODALITA' D'USO

Mescolare il prodotto nell'impasto cementizio in ragione del 1-3% sul peso del cemento utilizzato, mescolandolo per il tempo necessario ad avere un impasto omogeneo.

Consumo: da 1% a 3% sul peso del cemento

Stoccabilità: 12 mesi negli imballi originali

VODILATEX

Aggrappante liquido per calcestruzzi e malte

LT	CONFEZIONE
1	barattolo in plastica
5	secchio in plastica
10	secchio in plastica
18	secchio in plastica



CARATTERISTICHE

VODILATEX è una dispersione adesiva di lattice sintetico bianco le cui particelle all'evaporazione dell'acqua si coagulano migliorando sensibilmente le caratteristiche fisico-chimiche delle malte e dei calcestruzzi conferendo ad essi un maggior potere legante, incrementando notevolmente la resistenza alla compressione, alla flessione, l'impermeabilità e consentendo un'ottima resistenza agli sbalzi termici e agli agenti chimici.

CAMPI D'APPLICAZIONE

VODILATEX viene vantaggiosamente utilizzato come adesivo liquido per cemento, riprese di getto in genere, intonaci sottili, rappezzi di pavimenti, incollaggio di manufatti, etc., migliorando sensibilmente le caratteristiche morfologiche e finali delle malte e degli intonaci.

MODALITÀ D'USO

Preliminarmente è sempre opportuno pulire accuratamente le superfici da trattare asportando parti friabili e polverine. Successivamente sarà opportuno bagnare le superfici evitando ristagni d'acqua. Impregnare le superfici con una soluzione formata da 1 parte di **VODILATEX** + 1 parte di cemento. Immediatamente dopo la stesura della boiaccia si applica l'impasto cementizio.

Consumo: consultare la scheda tecnica

Applicazione: rullo, pennello o spatola liscia

Stoccabilità: 12 mesi negli imballi originali

VODISARM-L

Disarmante concentrato per casseri in legno

LT	CONFEZIONE
5	secchio in metallo
10	secchio in metallo
18	secchio in metallo
210	fusto in metallo



CARATTERISTICHE

VODISARM-L è uno speciale composto realizzato unendo ad oli vegetali raffinati appositi emulsionanti. Tale formulazione, unita ad acqua pura, dà luogo ad una soluzione lattiginosa che, applicata su qualunque tipo di casseratura in legno, consente in fase di distacco di ottenere i casseri perfettamente puliti per essere riutilizzati, evitando perdite di tempo per ulteriori pulizie.

MODALITÀ D'USO

Grazie alla elevata concentrazione di **VODISARM-L**, 1 lt di questo potrà essere diluito in 20 lt di acqua pura agitando quest'ultima energicamente.

Applicazione: rullo, pennello o pompa airless
Stoccabilità: 12 mesi negli imballi originali

VODISARM UN10

Disarmante universale

LT	CONFEZIONE
18	secchio in metallo
210	fusto in metallo
1000	cubo in plastica



CARATTERISTICHE

VODISARM UN10 è un disarmante universale a bassa viscosità, ecocompatibile, ad azione fisico-chimica, idoneo per l'utilizzo su casseri in legno o ferro.

MODALITÀ D'USO

Se applicato uniformemente sulle superfici di casseri in ferro o legno, esplica una efficace azione distaccante senza alterare il colore del CLS e garantendo superfici lisce e compatte. Se applicato puro su casseri in ferro, garantisce anche una buona protezione dalla ruggine con un consumo di 1lt circa x 60 mq. Se applicato su casseri in legno, potrà essere diluito fino a 1:30 parti con acqua pulita.

Applicazione: rullo, pennello o pompa airless
Stoccabilità: 12 mesi negli imballi originali

VODISARM-F

Disarmante concentrato per casseri in ferro

LT	CONFEZIONE
18	secchio in metallo
210	fusto in metallo



CARATTERISTICHE

VODISARM-F è un prodotto ad azione fisico-chimica a base di oli vegetali e additivi antiossidanti che applicato su casseforme e stampi metallici ne assicura il disarmo agevole e rapido di queste dal calcestruzzo indurito. La sua giusta formulazione assicura un'efficace protezione delle superfici trattate preservandole dalle corrosioni, garantendo un rapido distacco e permettendo di ottenere spigoli vivi anche da forme complesse e superfici "faccia-vista".

MODALITÀ D'USO

VODISARM-F può essere diluito con gasolio in concentrazione variabile. Si consiglia di partire da diluizioni del prodotto con il 20% di gasolio provandone l'efficacia per giungere a diluizioni fino al 50%. Prima di ogni applicazione agitare il prodotto precedentemente diluito.

Applicazione: rullo, pennello o pompa airless
Stoccabilità: 12 mesi negli imballi originali

VODISINT

Diluyente per sistemi poliuretanici, base solvente

LT	CONFEZIONE
10	secchio in metallo
18	secchio in metallo



CARATTERISTICHE

VODISINT è un mix di solventi aromatici/alifatici e clorurati, opportunamente dosati ed utilizzati per la miscelazione di sistemi poliuretanici al solvente.

VODISINT viene utilizzato soprattutto nel periodo invernale poiché facilita e velocizza la reticolazione delle membrane poliuretatiche.

Stoccabilità: 12 mesi negli imballi originali

MODALITÀ D'USO

VODISINT viene utilizzato in dosaggi variabili dal 10% al 20% sul peso delle membrane poliuretatiche mono e bicomponenti. Il prodotto dovrà essere utilizzato miscelando con una ventolina a basso numero di giri, onde non sviluppare bollicine d'aria. È sempre opportuno, dopo averlo miscelato con le membrane poliuretatiche, attendere qualche minuto prima dell'applicazione.

VODIGRIP

Ponte di aggrappo, promotore di adesione universale, pronto all'uso, base acqua



KG	CONFEZIONE
5	secchio in plastica
10	secchio in plastica
20	secchio in plastica

CARATTERISTICHE

VODIGRIP è un composto a base di resine sintetiche in dispersione acquosa, inerti ed additivi che ne favoriscono una rapida essiccazione. Il film assorbito dal supporto garantisce una superficie di aggrappo sufficientemente ruvida, in grado di assicurare un ottimo aggancio per intonaci, malte di ripresa, rappezzati, etc., sia in orizzontale che in verticale.

CAMPI D'APPLICAZIONE

VODIGRIP viene vantaggiosamente utilizzato come primer al fine di migliorare l'adesione su svariati supporti: calcestruzzo, intonaci, blocchi di cemento autoclavati, mattoni, laterizi, pietre, legno, etc.

MODALITÀ D'USO

VODIGRIP è pronto all'uso, previa agitazione. Non usare **VODIGRIP** in presenza di umidità del supporto.

Consumo: da 0,200 a 0,300 kg/mq

Applicazione: spatola liscia o rullo

Stoccabilità: 12 mesi negli imballi originali

VODIFIX

Fissativo penetrante ed inertizzante per lastre di cemento amianto, base acqua



LT	CONFEZIONE
18	secchio in metallo
210	fusto in metallo
1000	cubo in plastica

CARATTERISTICHE

VODIFIX è un fissativo penetrante ed inertizzante a base di resine sintetiche in dispersione acquosa di colore rosa chiaro per la bonifica negli interventi di rimozione delle lastre di cemento-amianto (**prodotto certificato**).

CAMPI D'APPLICAZIONE

VODIFIX viene utilizzato esclusivamente sia per la preparazione all'incapsulamento estradosso o intradosso delle lastre contenenti fibre di amianto che per la rimozione delle stesse. Per l'incapsulamento estradosso viene abbinato al prodotto VODICOLOR EXTRA (membrana liquida, impermeabilizzante, elastica, colorata, base acqua, certificata per l'incapsulamento di lastre di cemento amianto).

MODALITÀ D'USO

VODIFIX è pronto all'uso. Mescolare prima di ogni utilizzo. Consultare preventivamente l'Ufficio Tecnico.

Consumo: da 0,200 a 0,300 lt/mq

Applicazione: rullo, pennello o pompa airless

Stoccabilità: 12 mesi negli imballi originali

VODITES

Tessuto-non-tessuto, elastico, da 60 o 100 gr/mq



CONFEZIONE

bobina da 50 mq

VODITES è un tessuto-non-tessuto elastico da 60 o 100 gr/mq in poliestere da fiocco, agugliato e calandrato, con esclusione di collanti, leganti chimici o materiale riciclato post-consumatore. Viene vantaggiosamente utilizzato per aumentare la resistenza meccanica e la pedonabilità delle impermeabilizzazioni, inglobandolo fra un passaggio e l'altro dei sistemi VODIPREN, VODICOLOR, POLYMERCOLOR e POLYMEX.

CATAPUR BASE

Induritore per sistemi poliuretatici a base acqua



LT	CONFEZIONE
1	barattolo in plastica
5	secchio in plastica

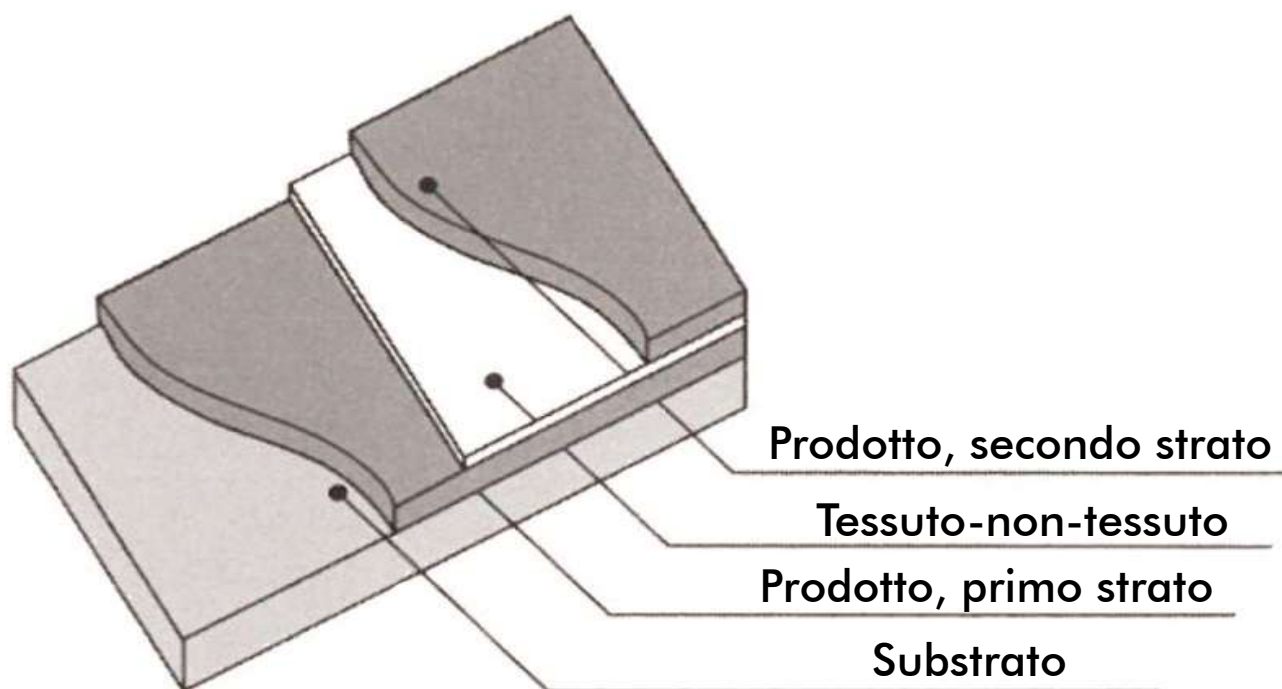


CATAPUR BASE è un additivo che, utilizzato dal 5% al 25% con i nostri sistemi poliuretatici base acqua, conferisce al film essiccato un notevole aumento delle resistenze meccaniche ed all'abrasione. Il prodotto miscelato ha un tempo di reticolazione di circa 60 minuti in base alla temperatura ambiente.

Stoccabilità: 6 mesi negli imballi originali



CONSIGLIA L'UTILIZZO DI VODITES "TESSUTO-NON-TESSUTO"



- MAGGIORE STABILITA'
- AUMENTO RESISTENZA
MECCANICA ED ALLA TRAZIONE
- AUMENTO RESISTENZA ALLE
TENSIONI TANGENZIALI



**PRODOTTI
PROFESSIONALI**

VODIPREN 2PUR

Membrana liquida impermeabilizzante, poliuretano-bituminosa, bicomponente, base solvente, applicabile a spessore anche su superfici umide

KG	CONFEZIONE
10 (A+B)	secchio in metallo + plastica
25 (A+B)	secchio in metallo + plastica



Certificazioni relative alla norma UNI 11928



CARATTERISTICHE

VODIPREN 2PUR è una membrana liquida a base di resina poliuretana con basso tenore di bitume in solvente. Il prodotto (A+B), vulcanizzando rapidamente, produce un film elastico molto tenace, eccezionalmente adesivo ed elastico con notevoli proprietà chimiche e fisiche ed una buona resistenza ai raggi U.V. La presenza di promotori di adesione consente anche l'applicazione su superfici umide (consultare l'Ufficio Tecnico). La particolare formulazione del **VODIPREN 2PUR** consente la realizzazione di una membrana impermeabile applicabile anche in doppio passaggio nello stesso momento, fresco-su-fresco.

VODIPREN 2PUR è fornibile anche nella versione fibrorinforzata (VODIPREN 2PUR-F).

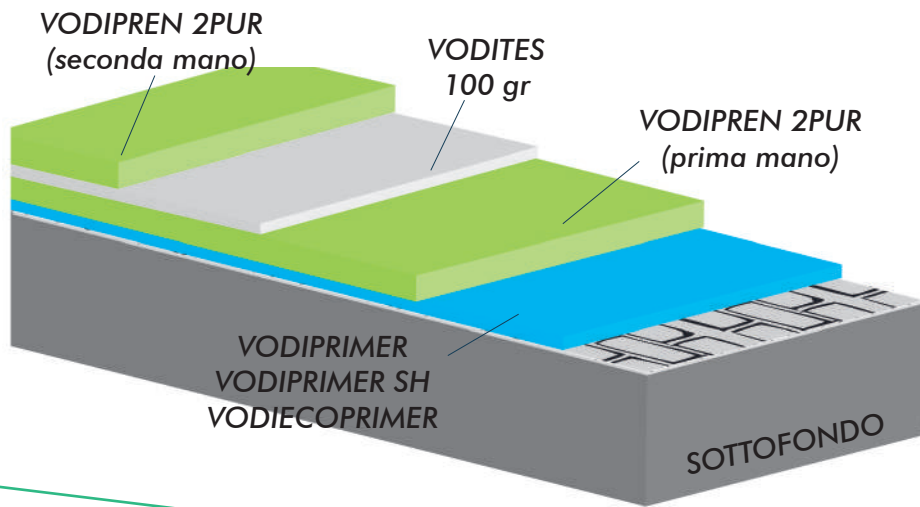
CAMPI D'APPLICAZIONE

VODIPREN 2PUR può essere utilizzato per l'impermeabilizzazione di terrazze, balconi, giardini pensili, tetti, strutture in CLS piane con geometrie variabili, viadotti e impalcati stradali, per le impermeabilizzazioni sottotegola, per le reimpermeabilizzazioni di vecchie guaine bituminose, cementizie e coperture metalliche, per l'incollaggio di pannelli isolanti (tranne polistirolo e polistirene), etc.

VODIPREN 2PUR è idoneo anche per la realizzazione di barriera al vapore (UNI EN ISO 7783).

SPECIFICHE TECNICHE

Base chimica:	
parte A	pasta bituminosa tixotropica reattiva
parte B	resina poliuretana alifatica
Peso specifico (A+B):	1,2 ± 2% gr/l (UNI EN ISO 2811-1)
Contenuto solido:	80% ± 1%
Tempo di essiccazione:	circa 1 ora
Indurimento:	2,0 mm in 24 ore circa
Sovraverniciabilità:	dopo 20 gg.
Allungamento a rottura:	283% provino armato (UNI EN 12311-1)
Flessibilità a freddo:	- 33°C (UNI EN 1109)
Colore:	nero
Temperatura di applicazione:	da 0 °C a + 35 °C
Temperatura di esercizio:	da - 33 °C a + 90 °C
Grado trasmissione vapore:	μ 1,19 * 10 ⁵ (UNI EN ISO 7783)
Diluizione:	fino al 20% con VODISINT
Consumo:	da 1,500 a 5 Kg/mq in uno o più passaggi
Stoccabilità:	12 mesi negli imballi originali



1) PRIMER BITUMINOSO

Accurata pulizia del piano di posa da polveri e detriti e conseguente aspirazione delle parti pulverulente. Su supporti particolarmente polverosi si consiglia l'applicazione del prodotto VODIECOPRIMER (primer bituminoso, base acqua), VODIPRIMER SH (primer bituminoso, base solvente ed emulsione) o VODIPRIMER (primer bituminoso, base solvente) con un consumo di Kg/mq 0,150-0,300 circa, mediante rullo, pennello o pompa airless. Attendere la completa essiccazione del prodotto.



2/3) PRIMA MANO + T.N.T.

Stesura di una prima mano di **VODIPREN 2PUR**, diluito secondo necessità (10-20%) con il prodotto VODISINT, mediante rullo, spatola liscia, pompa airless o peristaltica, con immediata sovrapposizione di un telo di armatura elastico (VODITES 100 gr/mq), lavorato con idoneo rullo frangibolle pesante. E' raccomandato l'utilizzo del telo su tutta la superficie oggetto della impermeabilizzazione, curando la sovrapposizione dei teli per almeno 5-7 cm.



4) SECONDA MANO

A reticolazione avvenuta, si procederà con una seconda mano di **VODIPREN 2PUR**, diluito secondo necessità (10-20%) con il prodotto VODISINT, mediante rullo, spatola liscia, pompa airless o peristaltica. Nel caso si preveda la lavorazione fresco-su-fresco, la seconda mano del prodotto **VODIPREN 2PUR** sarà realizzata immediatamente dopo la posa del telo di armatura.



5) FINITURA

L'impermeabilizzazione lasciata a vista sarà protetta con idonea vernice schermante ai raggi U.V. dopo 30 gg. circa dalla stesura dell'ultima mano del prodotto quale ns. VODIRALL ECO o VODIMETAL oppure mediante l'utilizzo di membrane liquide impermeabilizzanti quale ns. VODICOLOR ECO-PUR o POLYMERCOLOR H.A.P. o POLYMEX 2K-CR, mediante rullo, pennello o pompa airless.

POLYMERCOLOR H.A.P.

(Hybrid Acrylic Polyurethane)

Membrana liquida ibrida, acril-poliuretana, alifatica, monocomponente, colorata, pedonabile e piastrellabile, base acqua

KG	CONFEZIONE
5	secchio in plastica
20	secchio in plastica

COLORI



Certificazioni
relative alla norma
UNI 11928



CARATTERISTICHE

POLYMERCOLOR H.A.P. è un impermeabilizzante, monocomponente, a base di resine poliuretatiche alifatiche e acriliche silanizzate, appositamente formulato al fine di ottenere un rivestimento elastico, pedonabile o piastrellabile, resistente ai raggi U.V. e stabile alle alte e basse temperature. Nella versione **BIANCA**, il prodotto ha caratteristiche di **alta riflettanza certificata SRI 106** che consente un notevole decremento della temperatura al di sotto dei locali ove applicato.

POLYMERCOLOR H.A.P. è conforme alla normativa UNI EN 1504-2.

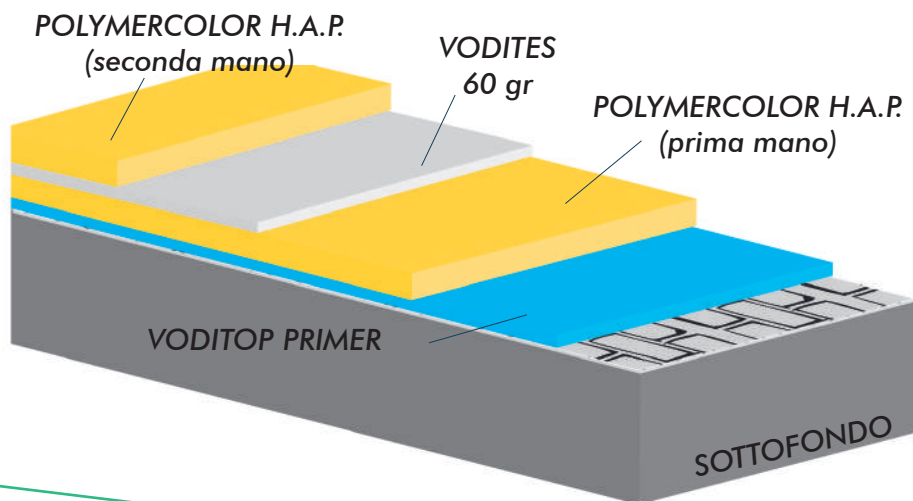
Il prodotto è fornibile anche nella versione fibrorinforzata (**POLYMERCOLOR H.A.P.-F**) ed in quella **ignifuga** (classificazione Broof t2).

CAMPI D'APPLICAZIONE

POLYMERCOLOR H.A.P. è pronto all'uso e viene vantaggiosamente utilizzato come rivestimento impermeabile senza giunture per la copertura di tetti, terrazzi e balconi, superfici in CLS, vecchie membrane bituminose preformate, cementizie, terrazzi pavimentati, superfici metalliche. Il prodotto viene utilizzato per la protezione impermeabilizzante di coperture realizzate con poliuretano schiumato in situ, etc.

SPECIFICHE TECNICHE

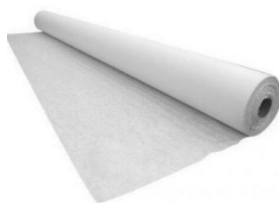
Base chimica:	mix di resine poliuretatiche alifatiche e acriliche silanizzate
Peso specifico:	1,300 ± 2% Kg/Lt.
Punto di infiammabilità:	non infiammabile
Contenuto solido:	> 60% ± 2%
Allungamento a rottura a 20°C:	600% (film non armato) - 250% (film armato)
Temperatura di esercizio:	-15 °C + 90 °C
Resistenza a trazione:	26,11 N (UNI EN ISO 527)
Permeabilità a vapore:	3,09*10 μ (UNI EN ISO 7783)
Tempo fuori polvere:	3-5 h (23°C umidità 50%)
Indurimento completo:	circa 48h (23°C umidità 50%)
Pedonabilità:	ottima
Incollaggio ceramica:	SI
Resistenza all'acqua sottopressione:	nessuna penetrazione (UNI EN 1928)
Resistenza ai raggi U.V.:	ottima (UNI EN ISO 4892-3 ciclo 3)
Consumo:	da 1 a 3 Kg/mq in più passaggi
Stoccabilità:	12 mesi negli imballi originali



1) PRIMER

Accurata pulizia del piano di posa (asciutto e privo di umidità) da polveri e detriti e conseguente aspirazione delle parti pulverulente.

Primerizzazione della superficie utilizzando il prodotto VODITOP PRIMER (primer filmante, trasparente, base acqua), mediante rullo, pennello o pompa airless, con un consumo di Kg/mq 0,250-0,300. Attendere la completa essiccazione del prodotto.



2/3) PRIMA MANO + T.N.T.

Stesura di una prima mano del prodotto **POLYMERCOLOR H.A.P.**, mediante rullo, pennello o pompa airless, con immediata sovrapposizione di un telo di armatura elastico (VODITES 60 gr/mq), lavorato con idoneo rullo frangibolle pesante. E' raccomandato l'utilizzo del telo su tutta la superficie oggetto della impermeabilizzazione, curando la sovrapposizione dei teli per almeno 5-7 cm circa.

Attendere la completa essiccazione del prodotto (24-48h a 20°C circa).



4) SECONDA MANO

A reticolazione avvenuta (24/48h a 20°C circa), si procederà con una seconda mano del prodotto **POLYMERCOLOR H.A.P.**, mediante rullo, pennello o pompa airless, a completa copertura del telo di armatura. Il consumo totale tra prima e seconda mano del prodotto varia da Kg/mq 1 a 3.

POLYMEX 1K-C

Membrana liquida, impermeabilizzante, aromatica, monocomponente, poliuretano-poliurea, igroindurente, aromatica, colorata, base solvente

KG	CONFEZIONE
6	secchio in metallo
20	secchio in metallo



COLORI



CARATTERISTICHE

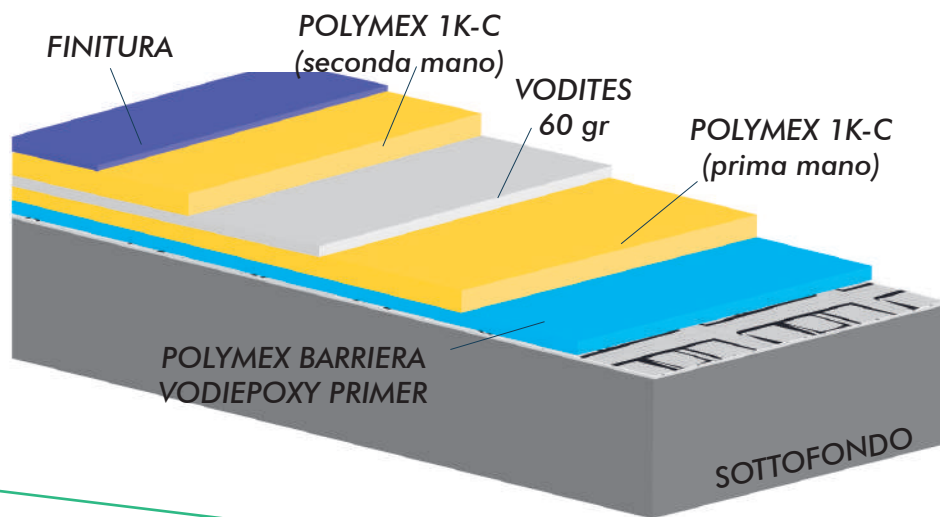
POLYMEX 1K-C è una membrana liquida, impermeabilizzante aromatica, elastica, monocomponente, poliuretano-poliurea, aromatica, igroindurente, per impermeabilizzazioni e reimpermeabilizzazioni di superfici di ogni forma e dimensione. **POLYMEX 1K-C** presenta un'applicazione semplice e pratica, bassi costi ed ampi cicli di vita, buona elasticità, eccellente adesione, resistenza a liquidi stagnanti ed alle radici, un aspetto uniforme. E' conforme ai requisiti ETAG-005-6W2.

CAMPI D'APPLICAZIONE

POLYMEX 1K-C è largamente utilizzato per l'impermeabilizzazione di terrazze e balconi senza la demolizione del sottofondo, di giardini pensili, di tetti e strutture in calcestruzzo con traffico pedonale leggero, la protezioni di pannelli in poliuretano espanso, le reimpermeabilizzazioni di vecchie guaine bituminose, etc. Per applicazioni con specifici requisiti pregasi contattare il nostro Ufficio Tecnico.

SPECIFICHE TECNICHE

Base chimica:	poliuretano-poliurea
Peso specifico:	1,250 ± 3% g/ml (EN ISO 2811-1)
Contenuto solido:	> 85% ± 2%
Indurimento:	1/mm in 24 ore circa
Permeabilità al vapore:	$\mu \geq 1000$ (EN 1931) 25 g/m ²
Allungamento a rottura:	5 N/mm ² (DIN 53504)
Elasticità:	800% (DIN 53504)
Durezza Shore A:	65
Temperatura di applicazione:	da + 5°C a + 35°C
Temperatura di esercizio:	- 35°C a + 80°C
Resistenza al fuoco:	Broof = t1 (propagazione al fuoco esterno)
Consumo:	da 1,500 a 3 Kg/mq in più passaggi
Stoccaggio:	9 mesi negli imballi originali



1) PRIMER

Primerizzazione della superficie utilizzando il prodotto VODIEPOXY PRIMER (primer epossì-poliammìnico, bicomponente, emulsionabile, trasparente), mediante rullo, pennello o pompa airless, con un consumo di Kg/mq 0,250-0,350, diluito 1:1 con acqua pulita. Nel caso in cui si utilizzi il POLYMEX BARRIERA, il consumo sarà di Kg/mq 0,600-1,200. Su superfici metalliche o plastiche prevedere una carteggiata del supporto al fine di asportare tracce di ruggine e rendere più ruvida la superficie. Attendere la completa essiccazione del prodotto.



2/3) PRIMA MANO + T.N.T.

Stesura di una prima mano del prodotto **POLYMEX 1K-C**, mediante rullo, pennello o pompa airless (se dato a spruzzo diluito massimo al 10% con il prodotto VODISINT) con un consumo di Kg/mq 1 circa, con immediata sovrapposizione di un telo di armatura elastico (VODITES 60 gr/mq), se previsto, lavorato con idoneo rullo frangibolle pesante. E' raccomandato l'utilizzo del telo su grandi superfici, curando la sovrapposizione dei teli per almeno 5-7 cm circa.



4) SECONDA MANO

Ad essiccazione avvenuta (24/48h a 20°C circa), si procederà con una seconda mano di **POLYMEX 1K-C**, mediante rullo, pennello o pompa airless (se dato a spruzzo diluito massimo al 10% con il prodotto VODISINT), con pari consumo della prima mano (Kg/mq 1 circa) a completa copertura del telo di armatura.



5) FINITURA

A reticolazione completata (24/48h a 20°C circa), sarà opportuno applicare una mano del prodotto VODIRESIN ECOFINISH (protettivo alifatico, filman-te, pedonabile, plastico, per sistemi poliuretani aromatici, base acqua) o POLYMEX 2K-T FINISH (rivestimento trasparente, poliuretano-poliurea, alifatico, bicomponente, base solvente) mediante rullo, pennello o pompa airless, in ragione di Lt/mq 0,250-0,300 circa.

POLYMEX 1K-B

Membrana liquida bituminosa, poliuretano-poliurea, monocomponente, tixotropica, impermeabilizzante, elastica, base solvente



KG	CONFEZIONE
5	secchio in metallo
18	secchio in metallo



CARATTERISTICHE

POLYMEX 1K-B è una membrana liquida, tixotropica, a base di resine poliuretano-poliureiche e bitume distillato in solvente. Il prodotto, vulcanizzando rapidamente, produce un film elastico molto tenace, eccezionalmente adesivo ed elastico con notevoli proprietà chimiche. Il prodotto è applicabile anche in monostrato. La confezione sottovuoto, una volta aperta, potrà essere richiusa avendo cura di far fuoriuscire l'aria dal sacchetto di polietilene-alluminio, in tal caso, la stoccabilità del prodotto sarà comunque limitata.

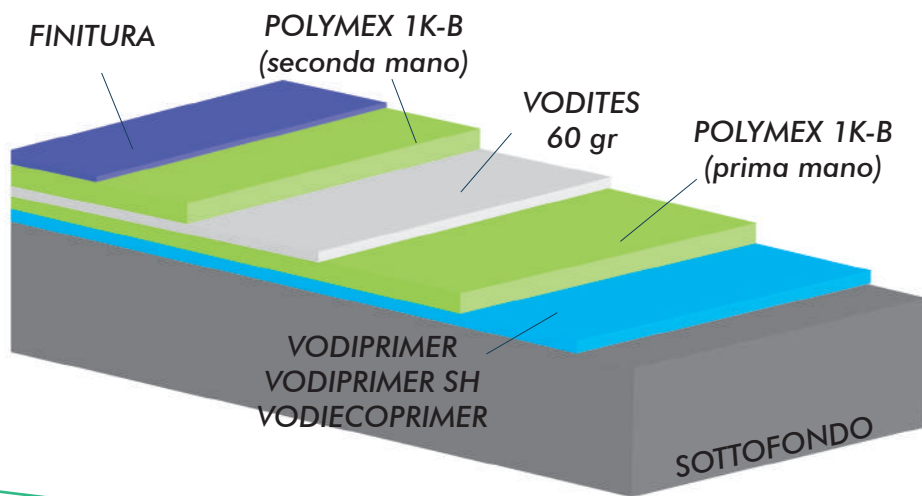
POLYMEX 1K-B è fornibile anche nella versione fibrorinforzata (POLYMEX 1K-B-F).

CAMPI D'APPLICAZIONE

POLYMEX 1K-B è ideale per impermeabilizzazioni di terrazze e balconi, di tetti, strutture in CLS piane con geometrie variabili, muri contro terra, di giardini pensili e fioriere, per impermeabilizzazioni sottotegola, sottopavimento di zone umide (bagni e cucine), di ponti e viadotti (consultare preventivamente l'Ufficio Tecnico), per le reimpermeabilizzazioni di vecchie membrane bituminose, coperture metalliche o realizzate con teli sintetici, etc. Qualora si richieda una schermatura ai raggi U.V., consultare l'Ufficio Tecnico.

SPECIFICHE TECNICHE

Base chimica:	soluzione bituminosa + resine poliuretano-poliureiche
Colore:	nero
Peso specifico:	1,10 ± 2% gr/l (EN ISO 2811-1)
Contenuto solido:	70% ± 2%
Tempo di essiccazione:	circa 2 ore
Indurimento:	1,0 mm in 24 ore circa
Sovraverniciabilità:	dopo 15 gg.
Allungamento a rottura:	4,5 N/ mm ²
Elasticità:	650%
Durezza Shore A:	35/40
Temperatura di applicazione:	da 0 °C a + 40 °C
Temperatura di esercizio:	da - 40 °C a + 100 °C
Flessibilità a freddo:	- 25 °C
Consumo:	da 1,500 a 3 Kg/mq in più passaggi
Stoccabilità:	6 mesi negli imballi originali



1) PRIMER BITUMINOSO

Accurata pulizia del piano di posa (asciutto e privo di umidità) da polveri e detriti e conseguente aspirazione delle parti pulverulente.

Su supporti particolarmente polverosi si consiglia l'applicazione del prodotto VODIECOPRIMER (primer bituminoso, base acqua), VODIPRIMER SH (primer bituminoso, base solvente ed emulsione) o VODIPRIMER (primer bituminoso, base solvente), con un consumo di Kg/mq 0,150-0,300 circa, mediante rullo, pennello o pompa airless. Attendere la completa essiccazione del prodotto.



2/3) PRIMA MANO + T.N.T.

Stesura di una prima mano di **POLYMEX 1K-B**, diluito secondo necessità fino al 10% con il prodotto VODISINT, mediante rullo, spatola liscia, pompa airless o peristaltica, con immediata sovrapposizione di un telo di armatura (VODITES 60 gr/mq), se previsto, lavorato con idoneo rullo frangibolle pesante. E' raccomandato l'utilizzo del telo su tutta la superficie oggetto della impermeabilizzazione, curando la sovrapposizione dei teli per almeno 5-7 cm circa.



4) SECONDA MANO

Ad essiccazione avvenuta (24-48h a 20°C circa), si procederà con una seconda mano di **POLYMEX 1K-B**, diluito secondo necessità fino al 10% con il prodotto VODISINT, mediante rullo, spatola liscia, pompa airless o peristaltica. Il consumo totale fra prima e seconda mano del prodotto varia da Kg/mq 1,500 a 3 circa.



5) FINITURA

L'impermeabilizzazione lasciata a vista sarà protetta con idonea vernice schermante ai raggi U.V. dopo 15-30 gg. circa dalla stesura dell'ultima mano del prodotto quale ns. VODIRALL ECO o VODIMETAL oppure mediante l'utilizzo di membrane liquide impermeabilizzanti quali ns. VODICOLOR ECOPUR o POLYMERCOLOR H.A.P. o POLYMEX 2K-CR, mediante rullo, pennello o pompa airless.

POLYMEX 2K-F (POLIUREA A FREDDO)

Rivestimento impermeabilizzante, alifatico, bicomponente, poliureico, flessibile, carrabile, autolivellante, colorato, per applicazioni a freddo, base solvente



KG	CONFEZIONE
10 (A+B)	secchio in metallo + plastica
20 (A+B)	secchio in metallo + plastica



COLORI

CARATTERISTICHE

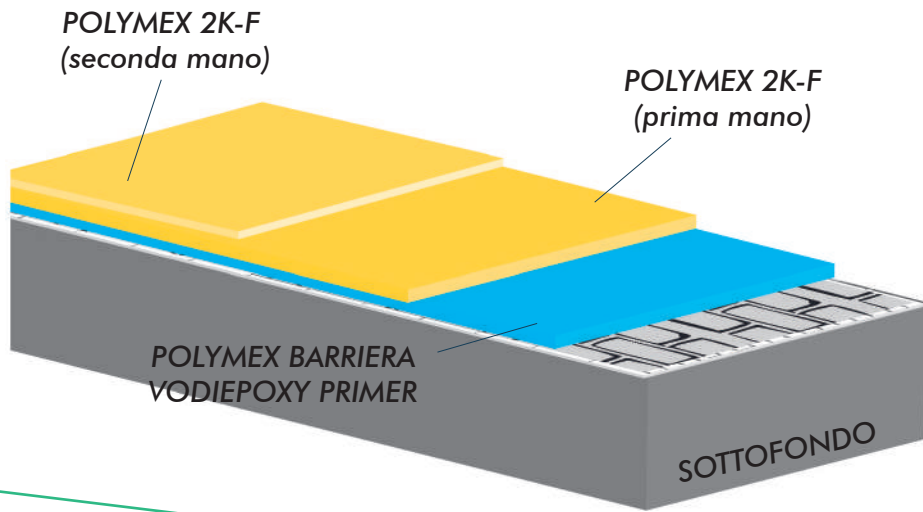
POLYMEX 2K-F è un rivestimento impermeabilizzante, bicomponente, poliureico, alifatico, colorato, a polimerizzazione rapida, resistente ai raggi U.V., agli acidi e basi forti e stabile al colore. Quando il prodotto è indurito, forma uno strato superiore lucido e liscio con elevata resistenza chimica e all'abrasione. **POLYMEX 2K-F** è facile da applicare e vanta di un'elevata resistenza all'idrolisi e alle sostanze chimiche aggressive.

CAMPI D'APPLICAZIONE

POLYMEX 2K-F è utilizzato per la realizzazione di membrane impermeabilizzanti per coperture, balconi, terrazze, parcheggi (in particolare per zone da impermeabilizzare soggette al traffico veicolare), nonché per il rivestimento interno di manufatti in CLS destinati al contenimento di sostanze aggressive ed abrasive. Può essere applicato su superfici in calcestruzzo, pavimentazioni preesistenti, cotto, etc., previo utilizzo del prodotto VODIEPOXY PRIMER (primer epossipoliammidico, bicomponente, emulsionabile, trasparente).

SPECIFICHE TECNICHE

Peso specifico (A+B):	1,250 gr/cm ³
Durata in vaso a 25°C:	25 minuti a 25 °C
Rapporto di miscela (A+B):	1:1
Allungamento a rottura:	80%
Flessibilità a freddo:	- 25 °C
Carrabilità:	ottima dopo 48h dall'applicazione
Pedonabilità/Indurimento:	
pedonabile con cautela	3-5 ore
indurimento completo	7 gg.
Contenuto di VOC:	30 g/l
Consumo:	da 1 a 3 Kg/mq in più passaggi
Stoccabilità:	6 mesi negli imballi originali



1) PRIMER

Accurata pulizia del piano di posa (asciutto e privo di umidità) da polveri e detriti e conseguente aspirazione delle parti pulverulente.

Primerizzazione della superficie utilizzando il prodotto VODIEPOXY PRIMER (primer epossipoliammidico, bicomponente, emulsionabile, trasparente), diluito 1:1 con acqua pulita, mediante rullo, pennello o pompa airless con un consumo di Kg/mq 0,300-0,400 circa, con spaglio di sabbietta quarzifera sul prodotto ancora fresco. Nel caso in cui si utilizzi il POLYMEX BARRIERA su supporti umidi, il consumo sarà di Kg/mq 0,600-1,200, con spaglio di sabbietta quarzifera sul prodotto ancora fresco. Attendere la completa essiccazione del prodotto.



2) PRIMA MANO

Applicazione di una prima mano del prodotto **POLYMEX 2K-F**, diluito al 10-20% con il prodotto VODISINT (diluyente per sistemi poliuretani base solvente) con un consumo di Kg/mq 0,700-1 circa, mediante spatola liscia o dentata o racla in gomma e opportunamente lavorato con rullo frangibolle pesante.

Attendere la completa essiccazione del prodotto.



3) SECONDA MANO

A reticolazione avvenuta (24-48h a 20°C circa), si procederà con una seconda mano del prodotto **POLYMEX 2K-F**, diluito al 10-20% con il prodotto VODISINT, con un consumo di Kg/mq 0,700-1 circa, mediante spatola liscia o racla in gomma e opportunamente lavorato con rullo frangibolle pesante.

Se si volesse rendere la superficie trattata antiscivolo, è consigliabile l'utilizzo di sabbietta quarzifera data a spaglio su prodotto ancora fresco o miscelata nello stesso prodotto.

POLYMEX 2K-C

Membrana liquida impermeabilizzante, poliuretano-poliurea, bicomponente, flessibile, elastica, colorata, idonea per applicazioni a freddo, base solvente

KG	CONFEZIONE
10 (A+B)	secchi in metallo
20 (A+B)	secchi in metallo



COLORI



Certificazioni
relative alla norma
UNI 11928



CARATTERISTICHE

POLYMEX 2K-C è un prodotto bicomponente, poliuretano-poliurea, flessibile ed elastico, colorato, a polimerizzazione medio lenta, resistente ai raggi U.V. e stabile al colore. Quando il prodotto è indurito, forma uno strato superiore lucido e liscio con elevata resistenza chimica e all'abrasione nonché elastico ed eccezionalmente adesivo. Il prodotto è facile da applicare e vanta di un'elevata resistenza all'idrolisi e alle sostanze chimiche aggressive.

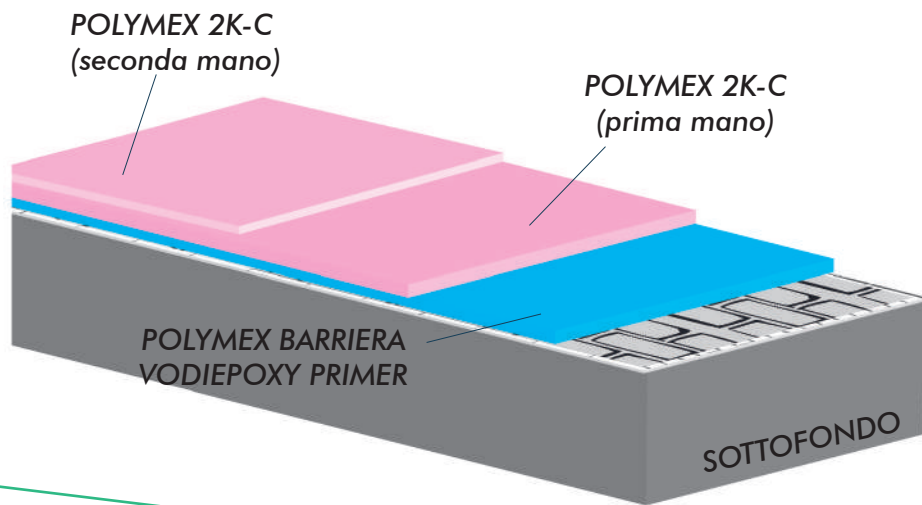
CAMPI D'APPLICAZIONE

POLYMEX 2K-C è idoneo per la realizzazione di membrane impermeabilizzanti per coperture, balconi, terrazze, capannoni industriali, nonché per il rivestimento interno di manufatti in CLS destinati al contenimento di sostanze aggressive ed abrasive. Può essere applicato su superfici in CLS, pavimentazioni preesistenti, cotto, su vecchie membrane bituminose, etc., previo utilizzo del prodotto VODIEPOXY PRIMER (primer epossì-poliammìnico, bicomponente, emulsionabile, trasparente).

Unicamente per le reimpermeabilizzazioni su vecchie membrane bituminose, è indispensabile l'utilizzo di VODITES 60gr/mq (T.N.T.), inglobato nella prima mano del prodotto **POLYMEX 2K-C**. Seguirà quindi la seconda mano dello stesso prodotto.

SPECIFICHE TECNICHE

Peso specifico:	1,115 gr/cm ± 2%
Durata in vaso a 20°C (A+B):	da 30 a 120 minuti
Rapporto di miscela (A+B):	1:1
Contenuto di VOC:	30 g/l
Allungamento a rottura:	150% (UNI EN ISO 527)
Flessibilità a freddo:	-25 °C (UNI EN 1109)
Residuo secco:	80% ± 2%
Resistenza ai raggi U.V.:	ottima (UNI EN ISO 4892-3 ciclo 3)
Diluizione:	max 5% con VODISINT
Pedonabilità/Indurimento:	24 ore
pedonabile con cautela	10 gg.
indurimento completo	
Consumo:	1,500-3 Kg/mq in uno o più passaggi
Stoccabilità:	12 mesi negli imballi originali



1) PRIMER

Accurata pulizia del piano di posa da polveri e detriti e conseguente aspirazione delle parti pulverulente. Primerizzazione della superficie utilizzando il prodotto VODIEPOXY PRIMER (primer epossì-poliammìnico, bicomponente, emulsionabile, trasparente), diluito 1:1 con acqua pulita mediante rullo, pennello o pompa airless, con un consumo di Kg/mq 0,300-0,400 circa con spaglio di sabbietta quarzifera sul prodotto ancora fresco. Nel caso in cui si utilizzi il POLYMEX BARRIERA, il consumo sarà di Kg/mq 0,600-1,200 con spaglio di sabbietta quarzifera sul prodotto ancora fresco. Attendere la completa essiccazione del prodotto.



2) PRIMA MANO

Applicazione di una prima mano del prodotto **POLYMEX 2K-C**, diluito al 10-20% con il prodotto VODISINT (diluyente per sistemi poliuretànici base solvente) con un consumo di Kg/mq 0,700-1 circa, mediante spatola liscia o dentata o racla in gomma e opportunamente lavorato con rullo frangibolle pesante. Attendere la completa essiccazione del prodotto.



3) SECONDA MANO

A reticolazione avvenuta (24-48h a 20°C circa), si procederà con una seconda mano del prodotto **POLYMEX 2K-C**, diluito al 10-20% con il prodotto VODISINT con un consumo di Kg/mq 0,700-1 circa, mediante spatola liscia o racla in gomma e opportunamente lavorato con rullo frangibolle pesante. Se si volesse rendere la superficie trattata antiscivolo, è consigliabile l'utilizzo di sabbietta quarzifera data a spaglio su prodotto ancora fresco o miscelata nello stesso prodotto.

POLYMEX 2K-CR

Membrana liquida impermeabilizzante, bicomponente, poliuretana, alifatica, colorata, pedonabile e piastrellabile, base acqua

KG	CONFEZIONE
20 (A+B)	secchi in plastica



COLORI

Certificazioni relative alla norma UNI 11928



CARATTERISTICHE

POLYMEX 2K-CR è un impermeabilizzante bicomponente, a base di resine poliuretatiche alifatiche, formulato al fine di ottenere un rivestimento elastico, pedonabile e piastrellabile, resistente ai raggi U.V. e stabile alle alte e basse temperature.

POLYMEX 2K-CR è fornibile anche nella versione fibrorinforzata (**POLYMEX 2K-CR-F**).

CAMPI D'APPLICAZIONE

POLYMEX 2K-CR viene vantaggiosamente utilizzato come rivestimento impermeabile senza giunture per l'impermeabilizzazione di tetti, terrazzi e balconi, superfici in CLS, vecchie membrane bituminose preformate, terrazzi pavimentati, superfici metalliche, coperture realizzate in poliuretano espanso, pavimentazioni antitrauma, etc.

MODALITÀ D'USO

Pulire accuratamente le superfici da trattare. Primerizzare la superficie con il prodotto VODITOP PRIMER (primer filmante, trasparente, base acqua) diluito 1:1 con acqua pulita. Miscelare lentamente la parte B con la parte A. Pronto all'uso, applicare **POLYMEX 2K-CR** in doppio passaggio. Si consiglia sempre di armare il prodotto utilizzando un tessuto-non-tessuto elastico da 60 gr./mq. (VODITES), inglobato nella prima mano.

Consumo: da 1,500 a 3 kg/mq in mono o più passaggi

Applicazione: rullo, pennello o pompa airless

Stoccabilità: 12 mesi negli imballi originali

POLYMEX 2K-T FINISH

Rivestimento trasparente, poliuretano-poliurea, alifatico, bicomponente, base solvente

KG	CONFEZIONE
5	secchio in metallo + plastica
20	secchio in metallo + plastica



CARATTERISTICHE

POLYMEX 2K-T FINISH è un rivestimento impermeabilizzante bicomponente, trasparente, a base di resine poliuretatiche-poliureiche alifatiche. Il film realizzato risulta essere perfettamente pedonabile, non ingiallente nel tempo, avente ottime caratteristiche di impermeabilità e resistenza alle sollecitazioni meccaniche e termiche con buona resistenza chimica.

CAMPI D'APPLICAZIONE

POLYMEX 2K-T FINISH è vantaggiosamente utilizzato per il rivestimento e la protezione impermeabile di terrazzi e balconi ove è stata precedentemente applicata una membrana liquida poliuretanica.

MODALITÀ D'USO

Mescolare delicatamente il prodotto avendo cura di non sviluppare bollicine d'aria all'interno di esso. Applicare il **POLYMEX 2K-T FINISH** mediante rullo, pennello o a spruzzo in mono passaggio.

Consumo: da 0,150 a 0,200 kg/mq in un solo passaggio

Applicazione: rullo, pennello o pompa airless

Stoccabilità: 12 mesi negli imballi originali

POLYMEX 2K-T

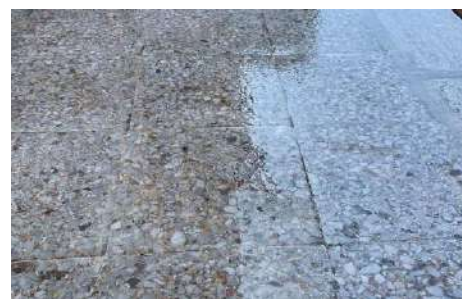
Membrana liquida trasparente, poliuretano-poliurea, alifatica, bicomponente, base solvente

KG	CONFEZIONE
5	secchio in metallo + plastica
20	secchio in metallo + plastica



CARATTERISTICHE

POLYMEX 2K-T è una membrana impermeabilizzante bicomponente, trasparente, a base di resina poliuretano-poliureica alifatica. Il film realizzato risulta essere perfettamente pedonabile, non ingiallente nel tempo, avente ottime caratteristiche di impermeabilità e resistenza alle sollecitazioni meccaniche e termiche con buona resistenza chimica.



CAMPI D'APPLICAZIONE

POLYMEX 2K-T è vantaggiosamente utilizzato per le impermeabilizzazioni di pavimentazioni di terrazzi e balconi ove è richiesto un intervento non demolitivo, salvaguardando così la naturale bellezza del pavimento ove applicato. **POLYMEX 2K-T** può essere utilizzato su pavimentazioni in graniglia di cemento, monocotture, grès porcellanato, pietre naturali, cotto, legno e metallo.



MODALITÀ D'USO

I supporti devono essere puliti, compatti e asciutti. Primerizzare il supporto con il prodotto POLYMEX PUR PRIMER (primer monocomponente, trasparente, poliuretano, alifatico, base solvente). Tale prodotto, dopo l'essiccazione, rimarrà leggermente appiccicoso. Mescolare delicatamente il prodotto avendo cura di non sviluppare bollicine d'aria all'interno di esso. Applicare **POLYMEX 2K-T** mediante rullo, pennello o a spruzzo.

Consumo: da 0,700 a 1 kg/mq in più passaggi

Applicazione: rullo a pelo corto, pennello o pompa airless

Stoccabilità: 12 mesi negli imballi originali

POLYMEX 1K-MAC

Membrana liquida monocomponente, poliuretano-poliurea, U.V. resistente, impermeabilizzante, elastica, colorata, semipedonabile, base solvente

KG	CONFEZIONE
10	secchio in metallo
20	secchio in metallo



COLORI



CARATTERISTICHE

POLYMEX 1K-MAC è una membrana poliuretano-poliurea, monocomponente, colorata, U.V. resistente, igroindurente, pedonabile al traffico medio. Notevole è la sua elasticità e la sua capacità adesiva.

CAMPI D'APPLICAZIONE

POLYMEX 1K-MAC è utilizzato principalmente come strato a finire per coperture realizzate con poliurea aromatica o schiume poliuretatiche realizzate in situ. Il film realizzato ha proprietà altamente adesive e consente una protezione colorata di lunga durata. Utilizzato a spessore anche in monostrato con o senza armatura, il prodotto ha un film elastico, adesivo ed impermeabile di lunga durata.

MODALITÀ D'USO

È sempre opportuno primerizzare il supporto con il prodotto POLYMEX PUR PRIMER (primer monocomponente, trasparente, poliuretano, alifatico, base solvente) o VODIEPOXY PRIMER (primer epossipoliammidico, bicomponente, emulsionabile, trasparente).

POLYMEX 1K-MAC è pronto all'uso, per applicazioni manuali con rullo o pennello.

Qualora si voglia procedere ad un'applicazione a spruzzo, sarà necessario diluire il prodotto con VODISINT (diluente per sistemi poliuretano base solvente), fino ad un massimo del 5% sul peso del prodotto, omogeneizzando lo stesso con un miscelatore a basso numero di giri. L'applicazione potrà avvenire ad una temperatura ambiente compresa fra i 5°C ed i 40°C nell'arco di 2 ore circa.

Consumo: da 0,350 a 0,400 kg/mq per passaggio

Applicazione: rullo, pennello o pompa airless

Stoccabilità: 12 mesi negli imballi originali

POLYCRYL

Impermeabilizzante istantaneo, liquido, colorato, base solvente

KG	CONFEZIONE
10	secchio in metallo
20	secchio in metallo



COLORI



CARATTERISTICHE

POLYCRYL è un rivestimento colorato, impermeabile, a base di resine acriliche e alchidiche al solvente, idoneo per l'impermeabilizzazione ed il ripristino di ogni tipo di copertura cementizia, bituminosa, resinosa, etc. **POLYCRYL** consente di avere una riparazione immediata del supporto anche in condizioni climatiche avverse, consente di impermeabilizzare immediatamente la superficie senza una preparazione accurata del supporto. Questo prodotto può essere utilizzato anche per interventi di emergenza senza la necessità di attendere che smetta di piovere. **POLYCRYL** è fornibile anche nella versione fibrorinforzata (**POLYCRYL-F**).

CAMPI D'APPLICAZIONE

POLYCRYL è stato progettato per la tenuta generale, la manutenzione, la riparazione e l'impermeabilizzazione di tutti i tipi di supporti comuni in condizioni umide o asciutte per l'uso su cemento, fibro-cemento, asfalto colato, rivestimenti bituminosi pre-esistenti, lamiera grecata, ferro ondulato, murature, piastrelle, tegole, rame, zinco, etc. **POLYCRYL** può essere applicato in condizioni umide, gelide e nebbiose, riempie piccole crepe e non richiede alcuna fase di primer.



MODALITÀ D'USO

POLYCRYL-F può essere facilmente applicato a pennello e grazie alle sue fibre riempirà piccole crepe. **POLYCRYL** senza fibre viene normalmente utilizzato come consolidante pedonabile per proteggere e colorare coperture realizzate con resine poliureiche, aromatiche spruzzate a caldo. Tutte le superfici del tetto devono essere solide, stabili, pulite, prive di detriti, sporco, polvere, etc. Agitare bene il prodotto prima dell'uso.

Consumo: da 1 a 2 kg/mq in più passaggi

Applicazione: rullo, pennello o pompa airless

Stoccabilità: 12 mesi negli imballi originali

POLYMEX BARRIERA

Barriera epossi-cementizia, tricomponente, emulsionabile, contro la risalita di umidità per pavimentazioni industriali, civili e piscine

KG	CONFEZIONE
35 (A+B+C)	secchi in plastica + secchio in metallo



CARATTERISTICHE

POLYMEX BARRIERA è un rivestimento tricomponente a base di resina epossidica emulsionabile e induritore (A+B) + un sacchetto di sabbia e cemento in opportuno dosaggio (C).

CAMPI D'APPLICAZIONE

POLYMEX BARRIERA viene utilizzato come primer di adesione su pavimentazioni industriali e civili in CLS, umide o prive di barriera al vapore dove è necessario intervenire rapidamente con rivestimenti pedonabili o carrabili. **POLYMEX BARRIERA** aderisce rapidamente su substrati umidi, creando uno sbarramento all'umidità in contropinta su superfici in CLS, pietre arenarie, mattoni, etc. **POLYMEX BARRIERA** viene vantaggiosamente utilizzato su superfici umide, prima dell'applicazione di rivestimenti protettivi a base di resine epossidiche o poliuretaniche, nonché come rivestimento di canali, collettori fognari in CLS e piscine.

MODALITÀ D'USO

Le superfici da trattare devono essere pulite, perfettamente compatte, anche se in presenza di umidità. Miscelare il prodotto per alcuni minuti unendo la parte A (resina epossidica kg. 5) con la parte B (induritore kg. 5) aggiungendo il sacchetto di sabbia e cemento. Successivamente aggiungere dell'acqua fino ad ottenere un composto omogeneo. Non applicare il prodotto su supporti che presentano acqua in superficie o su sottofondi a base di gesso o anidrite.

Consumo: da 1 a 3 kg/mq in più passaggi

Applicazione: spatola liscia o rullo

Stoccabilità: 12 mesi negli imballi originali (parte A e B), 3 mesi negli imballi originali (parte C)

POLYMEX PUR BINDER

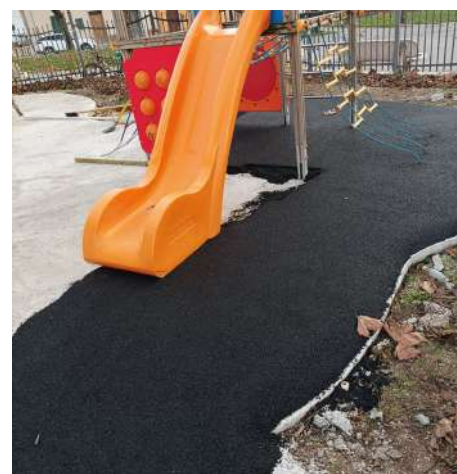
Resina monocomponente, poliuretana, trasparente, per pavimentazioni drenanti in trucioli di gomma, base solvente

KG	CONFEZIONE
20	secchio in metallo



CARATTERISTICHE

POLYMEX PUR BINDER è una resina poliuretana monocomponente, pronta all'uso, caratterizzata da un ottimo potere legante ed una buona resistenza all'idrolisi e agli acidi. **POLYMEX PUR BINDER** è un legante altamente bagnante per granuli di gomma naturali (neri) o colorati.



CAMPI D'APPLICAZIONE

POLYMEX PUR BINDER è vantaggiosamente utilizzato per la realizzazione di pavimentazioni drenanti di piazze, parchi pubblici e parchi giochi per bambini.



MODALITÀ D'USO

Pulire accuratamente il supporto che dovrà essere asciutto e privo di materiale incoerente. Primerizzare la superficie da trattare con il prodotto VODIEPOXY PRIMER (primer epossipoliammidico, bicomponente, trasparente, emulsionabile) diluito con acqua pulita. Miscelare il **POLYMEX PUR BINDER** con trucioli di gomma in rapporto Kg. 1 (trucioli) : Kg. 0,45 o 0,50 (resina). Applicare il prodotto mediante spatola o staggia e successiva compattazione meccanica o manuale.

Consumo: 0,050 kg + 1 kg di trucioli di gomma

Applicazione: spatola o staggia

Stoccabilità: 6 mesi negli imballi originali

CASTELLO SVEVO TRANI (BT) VODIPREN 2PUR

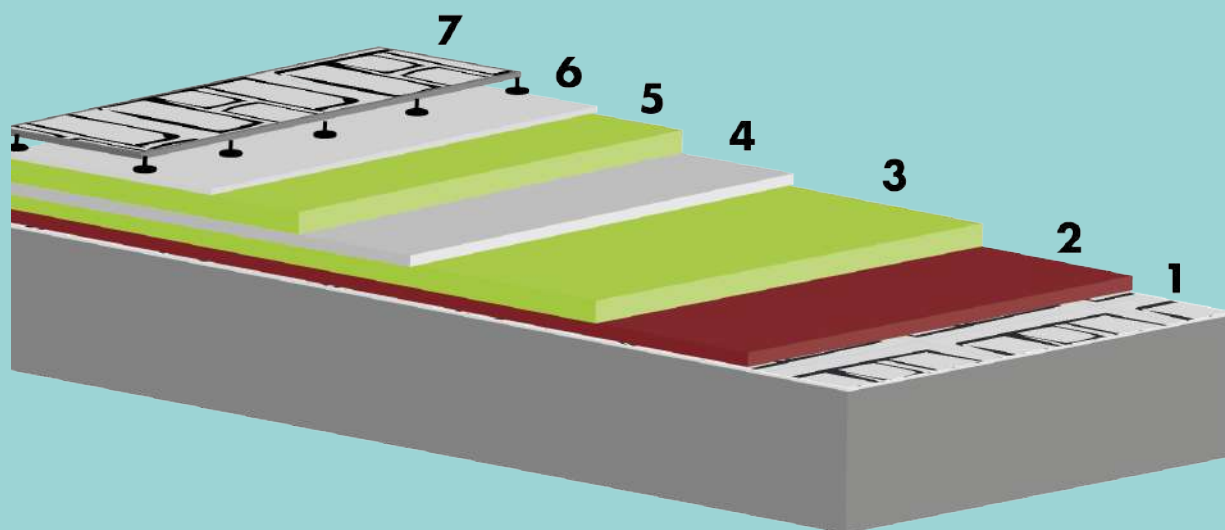


Soprintendenza
dei beni e delle
attività culturali
e del turismo



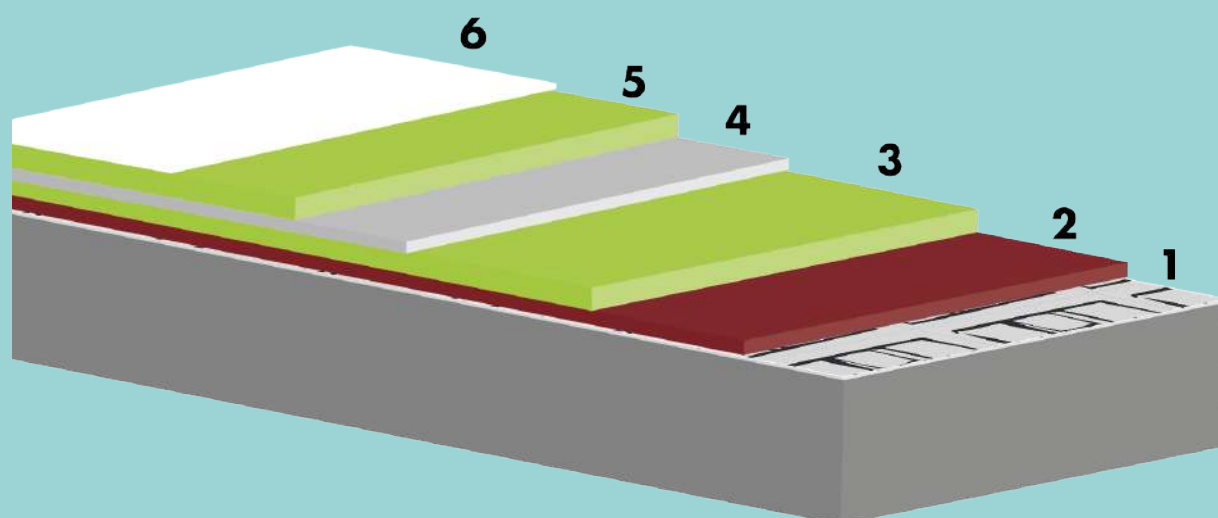
SISTEMI PER L'EFFICIENTAMENTO ENERGETICO

SISTEMA TETTO CALDO CON PROTEZIONE PESANTE



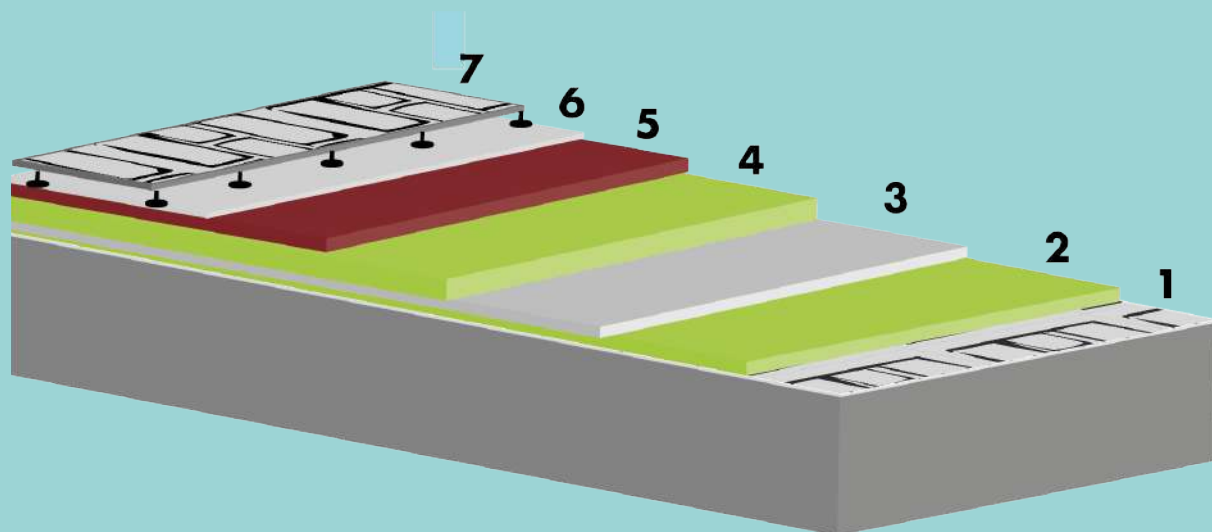
- 1) Supporto (pavimento, impermeabilizzazioni bituminose/cementizie, massetti cementizi)
- 2) Pannelli isolanti (poliuretano), incollato o fissato meccanicamente
- 3) Prima mano di VODIPREN 2PUR
- 4) VODITES 100 gr/mq
- 5) Seconda e terza mano (se prevista) di VODIPREN 2PUR
- 6) Protezione in T.N.T. 300-400 gr/mq
- 7) Pavimentazione galleggiante o, in alternativa, ghiaia di fiume arrotondata e lavata

SISTEMA TETTO CALDO CON SCHERMATURA U.V.



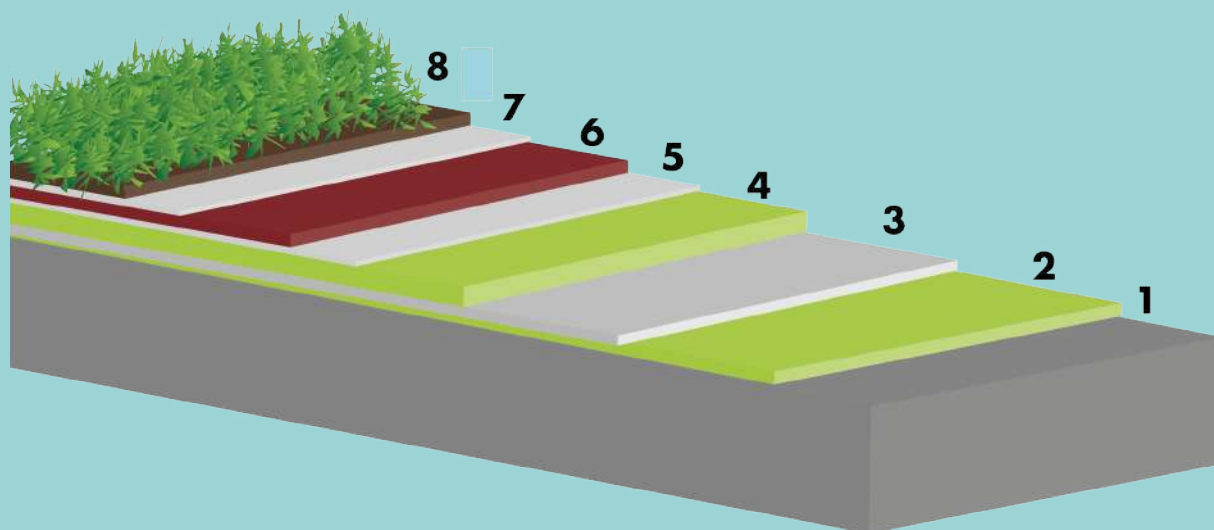
- 1) Supporto (pavimento, impermeabilizzazioni bituminose/cementizie, massetti cementizi)
- 2) Pannello isolante (poliuretano), incollato o fissato meccanicamente
- 3) Prima mano di VODIPREN 2PUR
- 4) VODITES 100 gr/mq
- 5) Seconda e terza mano (se prevista) di VODIPREN 2PUR
- 6) Schermatura U.V. resistente ad alta riflettanza (POLYMERCOLOR H.A.P.)

SISTEMA TETTO ROVESCIO CON PROTEZIONE PESANTE



- 1) Supporto (pavimento, impermeabilizzazioni bituminose/cementizie, massetti cementizi)
- 2) Prima mano di VODIPREN 2PUR
- 3) VODITES 60 o 100 gr/mq
- 4) Seconda e terza mano (se prevista) di VODIPREN 2PUR
- 5) Pannelli isolanti (poliuretano/polistirene)
- 6) Protezione in T.N.T. 300-400 gr/mq
- 7) Pavimentazione galleggiante o, in alternativa, ghiaia di fiume arrotondata e lavata

SISTEMA TETTO VERDE



- 1) Supporto esistente in CLS
- 2) Prima mano di VODIPREN 2PUR
- 3) VODITES 60 o 100 gr/mq
- 4) Seconda e terza mano (se prevista) di VODIPREN 2PUR
- 5) Strato di protezione in T.N.T. 300-400 gr/mq
- 6) Materiale drenante (ghiaia di fiume arrotondata, argilla espansa, moduli preformati)
- 7) Strato di protezione in T.N.T. 300-400 gr/mq
- 8) Terreno vegetale

ALCUNI DEI NOSTRI LAVORI

Riqualificazione copertura carrabile (Applicazione su supporto umido)



POLYMERBIT

Prodotti utilizzati: 2,500 kg/qm di **VODIPREN 2PUR**
(Membrana liquida poliuretano-bituminosa, bi-componente, base solvente)
+ doppio T.N.T. e finitura con cappa di asfalto drenante di cm 3 circa

Riqualificazione pavimentazione in zona alimentare: Pastificio Barilla - Melfi (PZ)



POLYMERBIT

Prodotti utilizzati:
VODIEPOXY PRIMER (primer epossipoliammidico, bi-componente, trasparente)
+ **VODIRESIN ECOPUR CL** (protettivo colorato, poliuretano, impermeabile, cert. H.A.C.C.P., base acqua) + **CATAPUR BASE** (induritore per sistemi poliuretano)

VATICANO: Passetto privato del Papa Castel Sant'Angelo - S. Pietro



Prodotti utilizzati:

VODIPREN 2PUR (membrana liquida, poliuretano-bituminosa, bicomponente, al solvente) + **T.N.T.**

POLYMERBIT

Riqualificazione copertura impermeabile e pedonabile Villaggio VALTUR - Capo Rizzuto (KR)



POLYMERBIT

PRODOTTI UTILIZZATI:
3 Kg/mq **VODIPREN 2PUR** (membrana liquida, poliuretano-bituminosa, bicomponente, base solvente) + doppio TNT -
Finitura: 1 Kg/mq **VODICOLOR PLUS**
(membrana liquida pedonabile ed antiscivolo)

Riqualificazione copertura balconi



PRODOTTI UTILIZZATI:

Lt/mq 0,100 **POLYMEX PUR PRIMER** (primer poliuretano, alifatico, trasparente, base solvente) + Lt/mq 0,700 **POLYMEX 2K-T** (membrana liquida poliuretano, alifatica, bicomponente, trasparente, base solvente)

Riqualificazione copertura impermeabile e pedonabile Ospedale di Melfi



PRODOTTI UTILIZZATI:

0,350 Kg/mq **VODIEPOXY PRIMER** (primer epossipoliamidico, bicomponente, trasparente, base acqua)
Finitura: 2 Kg/mq **POLYMEX 2K-C**
(membrana liquida poliuretano-poliurea, alifatica)

Realizzazione dell'impermeabilizzazione di un muro controterra - 1200mq



PRODOTTI UTILIZZATI:

Kg/mq 0,300 **VODIECOPRIMER** (primer bituminoso, base acqua) + Kg/mq 1,5 **VODIPREN 90** (membrana liquida elastobituminosa, base acqua) con successiva collocazione di membrana bugnata a protezione dell'impermeabilizzazione

Riqualificazione copertura Parrocchia San Giuseppe - Trani (BT)



PRODOTTI UTILIZZATI:

VODIPREN 2PUR (membrana liquida impermeabilizzante, poliuretano-bituminosa, bi-componente, base solvente) + bandella di **VODITES 100 GR/MQ** su tutti gli accavallamenti longitudinali e trasversali
Finitura: 1 Kg/mq di **VODICOLOR ECOPUR**
(membrana liquida monocomponente, poliuretano, alifatica, colorata, base acqua)

POLYMERBIT SRL
VIA ALESSANDRO VOLTA, 70
70037 RUVO DI PUGLIA (BA) ITALIA

Tel.: +39 0803628233 / 0803614462

Cell.: +39 3486043791

info@polymerbit.it

export@polymerbit.it

www.polymerbit.it

Aggiornamento: 04/2025

