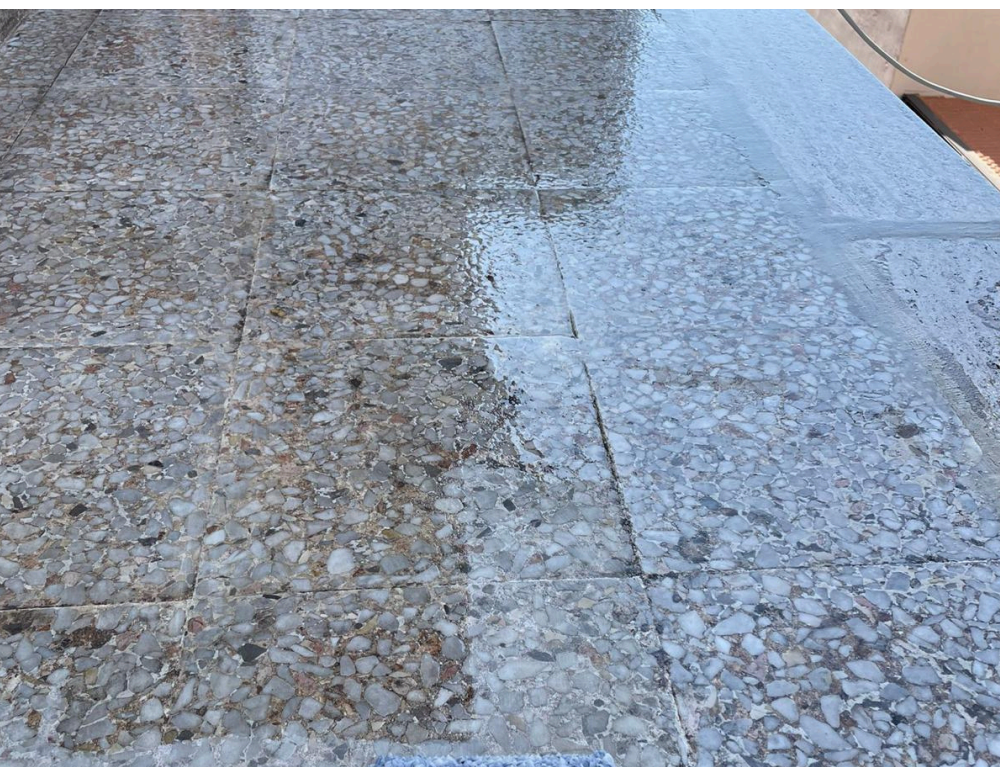


MEMBRANE LIQUIDE POLIURETANICHE



Vodiresin SOLFLEX

**Membrana liquida
trasparente,
poliuretano-alifatica,
monocomponente,
base solvente**



Via A. Volta, 70
70037 Ruvo di Puglia
(BA)

Tel. 080/3614462 -
080/3628233

info@polymerbit.it

www.polymerbit.it

CARATTERISTICHE

VODIRESIN SOLFLEX è una membrana monocomponente, a base di resine poliuretatiche alifatiche trasparenti.

Il prodotto polimerizza con l'umidità dell'aria (igroindurente) formando un film perfettamente trasparente, flessibile ed elastico.

VODIRESIN SOLFLEX non ingiallisce se esposto al sole, è completamente impermeabile e possiede ottime caratteristiche di resistenza alle sollecitazioni meccaniche e termiche.

MODALITÀ D'USO

VODIRESIN SOLFLEX è pronto all'uso. Mescolare delicatamente il prodotto avendo cura di non sviluppare bollicine d'aria all'interno di esso.

L'applicazione del **VODIRESIN SOLFLEX** potrà avvenire dopo la completa reticolazione del relativo primer di adesione (circa 2 ore a 20°C e non oltre le 24h).

VODIRESIN SOLFLEX può essere lavorato con rullo a pelo corto, pennello o pompa airless.

Il suo consumo potrà variare da Kg. 0,700 a 1/mq in più passaggi. Le applicazioni del **VODIRESIN SOLFLEX** potranno essere eseguite tra i 5 e i 35°C e potranno essere realizzate in più mani avendo cura di applicare la successiva mano al massimo dopo 24 ore dalla precedente.

VODIRESIN SOLFLEX sarà pedonabile con cautela dopo 24 ore dall'applicazione ad una temperatura di 20°C circa. **La completa reticolazione/indurimento si otterrà entro 10 giorni circa.**

Qualora si desideri ottenere una superficie antisdrucchiolo, sarà opportuno applicare a spaglio sulla prima mano ancora fresca della sabbia di quarzo di bassa granulometria (0,6-1 mm) con un consumo di kg 1/mq circa. Entro 24 ore circa, si procederà ad aspirare il prodotto in eccesso e seguire con la seconda applicazione. In alternativa sarà possibile miscelare la sabbietta di quarzo direttamente con il prodotto **VODIRESIN SOLFLEX**, avendo cura di mescolare per bene il prodotto prima di ogni applicazione.

CAMPI DI APPLICAZIONE

VODIRESIN SOLFLEX è stato formulato per poter essere utilizzato come impermeabilizzante monolitico per il trattamento superficiale di balconi e terrazzi ove è richiesto un intervento non demolitivo, salvaguardando così la naturale bellezza del pavimento pre-esistente ove applicato.

Il film realizzato con **VODIRESIN SOLFLEX** ben aderisce su tutti i tipi di supporti:

- graniglia di cemento,
- monocotture,
- gres porcellanato,
- pietre naturali,
- cotto,
- legno,
- metallo.

RIVESTIMENTO PAVIMENTAZIONE

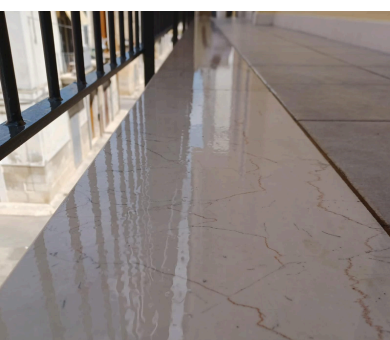
Primerizzazione:

A supporto completamente asciutto, applicazione di una mano del prodotto POLYMEX PUR PRIMER (primer poliuretano, alifatico, monocomponente, trasparente, base solvente), con un consumo di kg 0,200/mq circa, mediante rullo, pennello o a spruzzo. Ad essiccazione avvenuta, il prodotto si presenterà comunque appiccicaticcio.



Primo passaggio:

Ad asciugatura completata (24h a 20°C circa), applicazione di una prima mano del prodotto **VODIRESIN SOLFLEX**, con un consumo di L 0,500/mq circa, mediante rullo a pelo corto, pennello o a spruzzo.



Secondo passaggio:

A completa essiccazione (24h a 20°C circa), si procederà con la stesura di una seconda mano del prodotto **VODIRESIN SOLFLEX**, con pari consumo della prima mano (L 0,500/mq circa), mediante rullo a pelo corto, pennello o a spruzzo.

ATTENZIONE: E' assolutamente necessario rispettare i tempi di posa previsti.

PREPARAZIONE DEL SUPPORTO

Le superfici da trattare devono essere completamente asciutte, sane, compatte, prive di polveri e di sostanze estranee (sporco, olio, grasso, etc.) con una presenza di umidità del sottosuolo inferiore al 5%.

E' indispensabile lavare la superficie prima della posa. Se il supporto risulta essere eccessivamente liscio, sarà sempre necessario effettuare una leggera abrasione della superficie da trattare.

Sarà sempre necessario primerizzare le superfici da trattare utilizzando il prodotto POLYMEX PUR PRIMER (primer monocomponente, trasparente, poliuretano, alifatico, base solvente), applicandolo con un panno pulito senza lasciare accumuli di liquido (come se si spolverasse la superficie) e avendo cura di calpestarlo, durante la fase successiva di applicazione del **VODIRESIN SOLFLEX**, utilizzando scarpe con il fondo pulito onde evitare il rilascio di sporco che potrebbe rimanere attaccato al POLYMEX PUR PRIMER, poichè, dopo l'essiccazione, rimarrà leggermente appiccicoso.

Stuccatura delle crepe eventualmente evidenziate utilizzando il prodotto VODIEPOXY PRIMER (primer epossipoliamidico, bi-componente, trasparente, emulsionabile), utilizzato puro, mediante spatola liscia, aggiungendo un opportuno quantitativo di sabbietta quarzifera di granulometria 0,1-0,3 mm.

Nel caso in cui il pavimento presenti evidenti fessurazioni (fughe cementizie saltate o cavilli) o giunti di frazionamento deteriorati, sarà opportuno ripristinare le fughe-fessurazioni, utilizzando prodotti fuganti cementizi idratati con il VODILASTIK parte A (lattice a base di polimeri sintetici in dispersione acquosa), avendo cura di asportare immediatamente le parti in eccesso con una spugna umida.

Verifica dello stato dei giunti di frazionamento, qualora si presentino deteriorati, si consiglia la rimozione ed il rifacimento con il prodotto VODIREFILL PUR (adesivo sigillante, poliuretano, universale, a presa rapida, base solvente, nei colori grigio o bianco).

Sigillatura di tutto il perimetro del battiscopa, laddove presente, sia alla base che in sommità, con il prodotto VODIREFILL PUR (adesivo sigillante, poliuretano, universale, a presa rapida, base solvente, nei colori grigio o bianco).

CLS:

1. Verificare la planarità del massetto e la presenza di adeguate pendenze finalizzate al corretto smaltimento delle acque meteoriche.
2. Verificare la consistenza della superficie del massetto per garantire la massima adesione della membrana impermeabilizzante.
3. Verificare le prestazioni meccaniche finali del massetto che devono essere adeguate alla destinazione d'uso.
4. Verificare l'ancoraggio di eventuali vecchie pavimentazioni nei casi di sovrapposizione.
5. La pulizia potrà avvenire mediante soffiatura o aspirazione di tutte le parti pulverulente.

PIASTRELLE:

Accurata pulizia del supporto con detersivi e leggera abrasione.

SPECIFICHE TECNICHE

Colore: fase liquida: film essiccato:	leggermente ambrato completamente trasparente
Viscosità:	300-400 CPS
Peso specifico:	g/dm $\bar{0},95 \pm 2\%$
Contenuto solido:	80% $\pm 2\%$
Infiammabilità:	altamente infiammabile
Tempo di essiccazione:	6/8 ore al tatto
Pedonabilità:	24 ore con cautela
Reticolazione completa:	7/10 gg.
Flessibilità:	-40°C
Allungamento a rottura:	300%
Assorbimento dell'acqua:	< 0.01%
Applicazione:	rullo a pelo corto, pennello o a spruzzo
Consumo:	Kg. 0,700 - 1/mq in uno o più passaggi
Confezioni:	Kg. 1; Kg. 2,5; Kg. 5; Kg. 18
Stoccabilità:	12 mesi negli imballi originali

AVVERTENZE

VODIRESIN SOLFLEX NON contiene solventi altamente infiammabili. Le applicazioni devono avvenire in aree aperte e ben ventilate. Fondamentale è la preparazione del supporto. NON applicare su superfici umide.

Le superfici trattate con **VODIRESIN SOLFLEX**, in caso di pioggia, possono essere scivolose. Per ovviare a questo inconveniente, sarà opportuna l'applicazione di sabbietta quarzifera di bassa granulometria sul prodotto fresco o miscelato nello stesso.

A temperature più basse i tempi di essiccazione vengono allungati.

Non sovrapporre sul film essiccato alcun oggetto (sedie, tavoli, vasi, etc.) prima della sua completa reticolazione (10 giorni circa).

Evitare applicazioni in pieno sole o in prossimità di pioggia.

Dopo ogni stesura, **VODIRESIN SOLFLEX** dovrà essere opportunamente lavorato con idoneo rullo frangibolle al fine di disareare lo stesso.

Dopo le applicazioni gli strumenti e le attrezzature utilizzate potranno essere lavate con il prodotto VODISINT (diluente per sistemi poliuretanic base solvente).

Stendere VODIRESIN SOLFLEX in maniera uniforme su tutta la superficie onde evitare residui biancastri là dove ne viene lasciato un quantitativo maggiore.

VODIRESIN SOLFLEX nelle confezioni originali sigillate, mantenuto in luogo asciutto e protetto, si conserva per 12 mesi. Una volta aperta la confezione, utilizzare il prodotto immediatamente. Si ricorda che il **VODIRESIN SOLFLEX** indurisce a contatto con l'aria ed una volta aperta la confezione il prodotto non utilizzato tenderà ad indurire (polimerizzazione).

Il produttore NON si può ritenere in alcun modo responsabile dall'uso improprio del prodotto o dalla posa in opera dello stesso in difformità da quanto indicato sulla scheda tecnica.

VOCE DI CAPITOLATO

La resinatura trasparente della pavimentazione di terrazze e balconi verrà realizzata mediante fornitura e posa in opera della membrana poliuretana, alifatica, monocomponente, base solvente (tipo **VOIDRESIN SOLFLEX** della Polymerbit srl). Il supporto dovrà presentarsi perfettamente asciutto, pulito ed esente da qualunque impurità (macchie d'olio, etc.). Dopo primerizzazione mediante l'applicazione di opportuno primer (tipo POLYMEX PUR PRIMER della Polymerbit srl), si procederà alla stesura della membrana poliuretana, monocomponente, alifatica, mediante rullo a pelo corto, pennello o a spruzzo, in doppio passaggio, con un consumo di Kg. 0,500/mq circa cadauno, realizzando uno spessore di circa 700 MICRON.

Il film finale essiccato dovrà avere le seguenti caratteristiche:

- flessibilità a freddo: - 40°C;
- allungamento a rottura: 300%;
- assorbimento dell'acqua: < 0.01%.

ACCORGIMENTI FONDAMENTALI

1. ACCERTARSI CHE I SUPPORTI SIANO SEMPRE ADEGUATAMENTE ASCIUTTI O COMUNQUE SEMPRE IDONEI AL TRATTAMENTO DA REALIZZARSI.
2. VERIFICARE INOLTRE SEMPRE LA COMPLETA ASCIUGATURA DEL PRIMO PASSAGGIO RISPETTO AI SUCCESSIVI.
3. MONITORARE COSTANTEMENTE LE CONDIZIONI CLIMATICHE AFFINCHÉ NON SIANO AVVERSE AL FINE DUNQUE DI EVITARE FORTI PIOGGE O IRRAGGIAMENTI SOLARI.

CONSULENZA TECNICA CON RISPOSTE AI VOSTRI QUESITI ENTRO 48 ORE DALLA RICHIESTA

Data ultimo aggiornamento: 29/10/2025.

Questa scheda tecnica sostituisce le precedenti.

Le istruzioni ed i dettagli contenuti in questa scheda tecnica si basano sulle nostre migliori conoscenze ed esperienze. Per ulteriori informazioni, si prega rivolgersi all'Ufficio Tecnico.

POLYMERBIT SRL si riserva di variare i dati forniti senza preavviso.