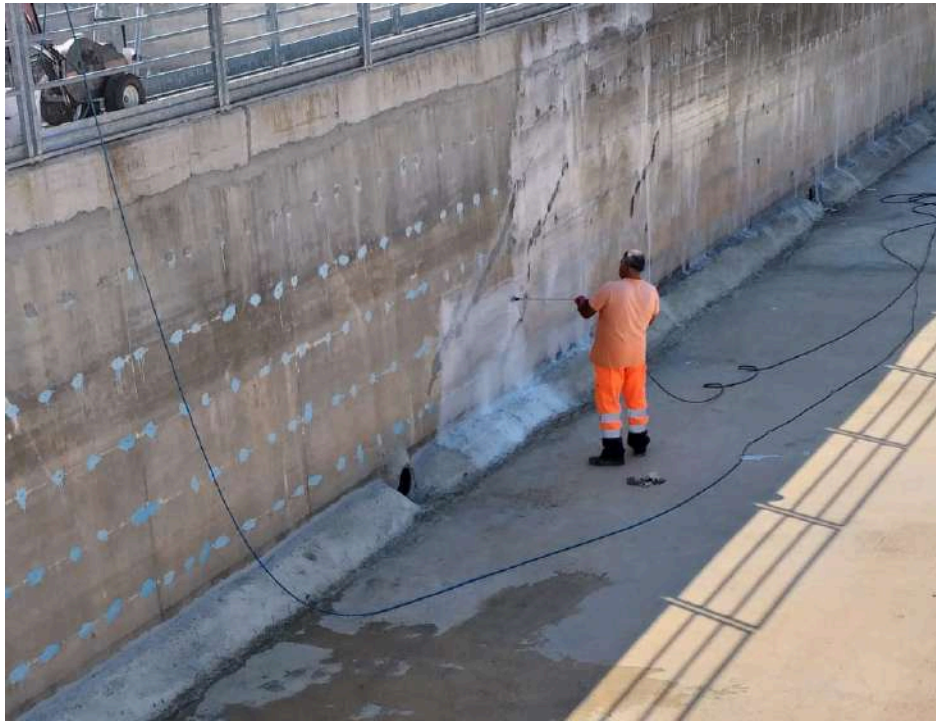


PRIMER SINTETICI



Vodiepoxy PRIMER

**Primer
epossi-poliammidico,
bi-componente,
trasparente**



Via A. Volta, 70
70037 Ruvo di Puglia
(BA)

Tel. 080/3614462 -
080/3628233

info@polymerbit.it

www.polymerbit.it

CARATTERISTICHE

VODIEPOXY PRIMER è un composto trasparente a base di resine epossipoliamicidiche pure, bi-componente, di nuova concezione, emulsionabile in acqua.

CAMPI DI APPLICAZIONE

VODIEPOXY PRIMER viene utilizzato da solo con funzione antipolvere trasparente ed anche come primer per la successiva posa in opera di membrane liquide a base di resine stirolo-acriliche, poliuretatiche e poliureiche. Nel primo caso è preferibile applicarne due strati a spruzzo a bassa pressione per una migliore uniformità del supporto trattato, del quale però evidenzia le irregolarità di colore.

VODIEPOXY PRIMER è ideale per l'imprimatura di preparazione delle pavimentazioni civili ed industriali specialmente se queste ultime si presentano in cattive condizioni d'uso o sfarinanti, delle quali regolarizza gli assorbimenti e rende più agevole l'applicazione riducendo il consumo in opera delle resine utilizzate successivamente.

VODIEPOXY PRIMER è fornibile anche nella versione **VODIEPOXY METAL PRIMER** per applicazioni su metalli in genere.

VODIEPOXY PRIMER può essere utilizzato tal quale, miscelando la parte A con la parte B, anche per l'impregnazione di tessuti e connettori preformati in fibre di carbonio per il rinforzo strutturale. Una volta indurito, **VODIEPOXY PRIMER** acquisisce ottime proprietà dielettriche ed elevate resistenze meccaniche.

MODALITÀ D'USO

VODIEPOXY PRIMER è composto da 2 prodotti confezionati separatamente (PARTE A + PARTE B) che, mescolati insieme al momento dell'applicazione, formano un composto semifluido facilmente lavorabile.

Miscelare lentamente la parte B con la parte A con un trapano munito di ventolina a basso numero di giri per 5 minuti circa, in modo che tutte le parti dell'impasto, compreso fondo e pareti delle latte, vengano a contatto fra loro. Successivamente lasciare riposare il prodotto per 5 minuti circa, in modo che la reazione abbia completamente inizio (Tempo di Induzione). I tempi di accelerazione/reticolazione variano in funzione della temperatura di applicazione. Il prodotto deve apparire omogeneo, privo di granuli.

Trascorso il tempo di Induzione, **VODIEPOXY PRIMER** potrà essere diluito fino ad un rapporto resina/acqua di 1:8 (se è previsto l'utilizzo di sabbietta quarzifera, diminuire la diluizione con acqua).

Applicare **VODIEPOXY PRIMER** mediante rullo a pelo raso, pennello o a spruzzo.

NUOVA PAVIMENTAZIONE IN CLS

Preparazione del supporto:

E' importante che i pavimenti da trattare siano puliti, asciutti, privi di umidità di risalita capillare dal sottofondo, privi di parti friabili (eventualmente stuccare con collante idratato con un aggrappante liquido per calcestruzzi e malte, n. VODILATEX), macchie di unto e grasso.

Prima della primerizzazione, assicurarsi che il pavimento in cemento sia perfettamente stagionato (60 giorni circa dal getto), privo di sostanze distaccanti (oli, cere, siliconi) che possono interferire con l'adesione del prodotto.

Lavare il pavimento con una soluzione di acqua e acido cloridrico al 10%, in modo da eliminare i sali di salnitro presenti nel pavimento.

Se la superficie del pavimento è molto liscia, si consiglia di irruvidire meccanicamente con carta abrasiva o tela abrasiva a grana grossa, per facilitare l'adesione del prodotto **VODIEPOXY PRIMER**, e dopo depolverare.

Risciacquare bene con acqua per eliminare la soluzione acida e lasciare asciugare perfettamente per il tempo necessario. In presenza di pavimenti piastrellati o in gres è importante eseguire una preventiva carteggiatura con macchina a nastro o a disco con carta abrasiva grana grossa. Spolverare e lavare con una soluzione acquosa al 10% con acido cloridrico. Risciacquare accuratamente e far asciugare per il tempo necessario.

Applicazione:

Trascorso il Tempo di induzione, diluire **VODIEPOXY PRIMER** con pari quantitativo di acqua pulita (rapporto 1:1) ed applicare un passaggio mediante rullo a pelo raso, pennello o a spruzzo, con un consumo di kg 0,350/mq circa del prodotto diluito.

PAVIMENTAZIONE VERNICIATA

Preparazione del supporto:

Eliminare gli strati di vecchia vernice non ben ancorata, carteggiare a fondo tutta la superficie con macchina abrasiva per irruvidire il pavimento, stuccare eventuali rotture e imperfezioni del pavimento con idonea malta un aggrappante liquido per calcestruzzi e malte, ns. VODILATEX.

Lavare con cura il pavimento con acqua e detergente, in modo da eliminare ogni residuo di polvere, grasso o altro. Risciacquare abbondantemente con acqua e lasciare asciugare il tempo necessario.

Applicazione:

Trascorso il Tempo di Induzione, diluire **VODIEPOXY PRIMER** con pari quantitativo di acqua pulita (rapporto 1:1) ed applicare un passaggio mediante rullo a pelo raso, pennello o a spruzzo, con un consumo di kg 0,350/mq circa del prodotto diluito.

UTILIZZO ANTIPOLVERE

NUOVA PAVIMENTAZIONE IN CLS

Preparazione del supporto:

E' importante che i pavimenti da trattare siano puliti, asciutti, privi di umidità di risalita capillare dal sottofondo, privi di parti friabili (eventualmente stuccare con collante idratato con un aggrappante liquido per calcestruzzi e malte, n. VODILATEX), macchie di unto e grasso.

Prima della primerizzazione, assicurarsi che il pavimento in cemento sia perfettamente stagionato (60 giorni circa dal getto), privo di sostanze distaccanti (olii, cere, siliconi) che possono interferire con l'adesione del prodotto.

Lavare il pavimento con una soluzione di acqua e acido cloridrico al 10%, in modo da eliminare i sali di salnitro presenti nel pavimento.

Se la superficie del pavimento è molto liscia, si consiglia di irruvidire meccanicamente con carta abrasiva o tela abrasiva a grana grossa, per facilitare l'adesione del prodotto **VODIEPOXY PRIMER**, e dopo depolverare.

Risciacquare bene con acqua per eliminare la soluzione acida e lasciare asciugare perfettamente per il tempo necessario. In presenza di pavimenti piastrellati o in gres è importante eseguire una preventiva carteggiatura con macchina a nastro o a disco con carta abrasiva grana grossa. Spolverare e lavare con una soluzione acquosa al 10% con acido cloridrico. Risciacquare accuratamente e far asciugare per il tempo necessario.

PAVIMENTAZIONE VERNICIATA

Preparazione del supporto:

Eliminare gli strati di vecchia vernice non ben ancorata, carteggiare a fondo tutta la superficie con macchina abrasiva per irruvidire il pavimento, stuccare eventuali rotture e imperfezioni del pavimento con idonea malta un aggrappante liquido per calcestruzzi e malte, ns. VODILATEX.

Lavare con cura il pavimento con acqua e detergente, in modo da eliminare ogni residuo di polvere, grasso o altro. Risciacquare abbondantemente con acqua e lasciare asciugare il tempo necessario.

Applicazione:

Trascorso il Tempo di Induzione, diluire il prodotto miscelato 1:2 con acqua pulita. Applicare una mano con rullo a pelo raso, pennello o airless, con un consumo di kg 0,350/mq circa del prodotto diluito.

N.B.: Qualora richiesto, al prodotto **VODIEPOXY PRIMER** potranno essere aggiunte cariche inerti impermeabili, tipo silice o quarzo sferoidale, fornite separatamente, di granulometria 0,3-0,6 mm, fino al 50%, utilizzando il prodotto come mano di attacco/turapori per la successiva posa di finiture acriliche su superfici cementizie, poliuretaniche o asfalti stradali, applicato mediante racla gommata o spatola liscia.

SPECIFICHE TECNICHE

Colore (A+B):	bianco lattiginoso
Tempo di lavorabilità:	50 minuti circa a 20 °C
Temperatura di applicazione:	> 10°C; < 35°C; U.R. < 75%
Diluizione:	Uso come primer: 1:1 con acqua pulita Altri usi: fino ad un rapporto 1:8 con acqua pulita
Film finale:	lucido trasparente
Fuori tatti:	5 ore
Sovraverniciabilità:	dopo 24h
Residuo secco:	97% (A+B)
Applicazione:	rullo, pennello o a spruzzo
Consumo:	da Kg./mq 0,05 a Kg./mq 0,350
Confezioni:	Kg. 5 (A+B); Kg. 10 (A+B); Kg. 20 (A+B)
Stoccabilità:	12 mesi negli imballi originali

AVVERTENZE

Per applicazione a spruzzo, indossare occhiali protettivi e maschera antisolvente. Arieggiare gli ambienti.

Evitare il contatto con la pelle ed indossare guanti di gomma. Il prodotto risulta essere irritante.

Consultare la scheda di sicurezza.

VODIEPOXY PRIMER non è consigliato per applicazioni su pavimenti esterni, in quanto le resine epossidiche non hanno una buona resistenza ai raggi ultravioletti del sole.

Il produttore NON si può ritenere in alcun modo responsabile dall'uso improprio del prodotto o dalla posa in opera dello stesso in difformità da quanto indicato sulla scheda tecnica.

ACCORGIMENTI FONDAMENTALI

1. ACCERTARSI CHE I SUPPORTI SIANO SEMPRE ADEGUATAMENTE ASCIUTTI O COMUNQUE SEMPRE IDONEI AL TRATTAMENTO DA REALIZZARSI.
2. VERIFICARE INOLTRE SEMPRE LA COMPLETA ASCIUGATURA DEL PRIMO PASSAGGIO RISPETTO AI SUCCESSIVI.
3. MONITORARE COSTANTEMENTE LE CONDIZIONI CLIMATICHE AFFINCHÉ NON SIANO AVVERSE AL FINE DUNQUE DI EVITARE FORTI PIOGGE O IRRAGGIAMENTI SOLARI.

CONSULENZA TECNICA CON RISPOSTE AI VOSTRI QUESITI ENTRO 48 ORE DALLA RICHIESTA

Data ultimo aggiornamento: **29/10/2025**.

Questa scheda tecnica sostituisce le precedenti.

Le istruzioni ed i dettagli contenuti in questa scheda tecnica si basano sulle nostre migliori conoscenze ed esperienze. Per ulteriori informazioni, si prega rivolgersi all'Ufficio Tecnico.

POLYMERBIT SRL si riserva di variare i dati forniti senza preavviso.